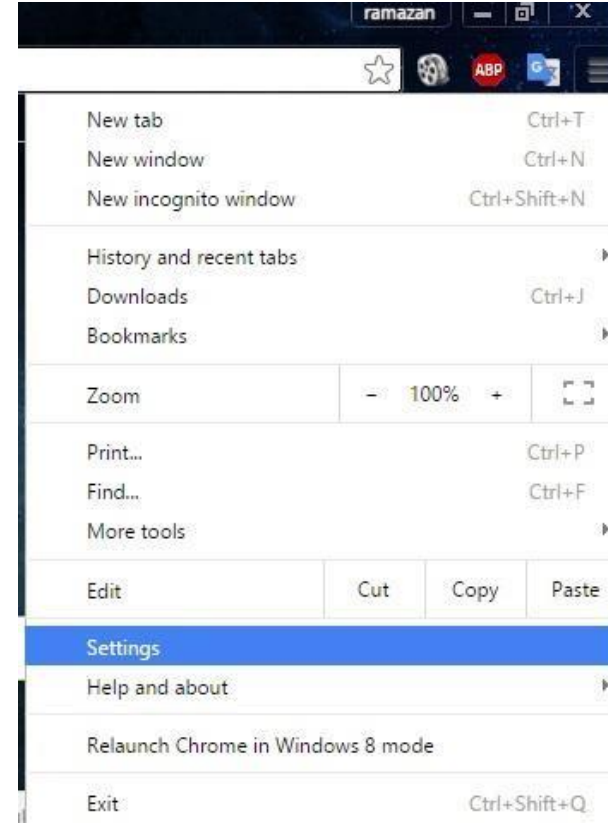
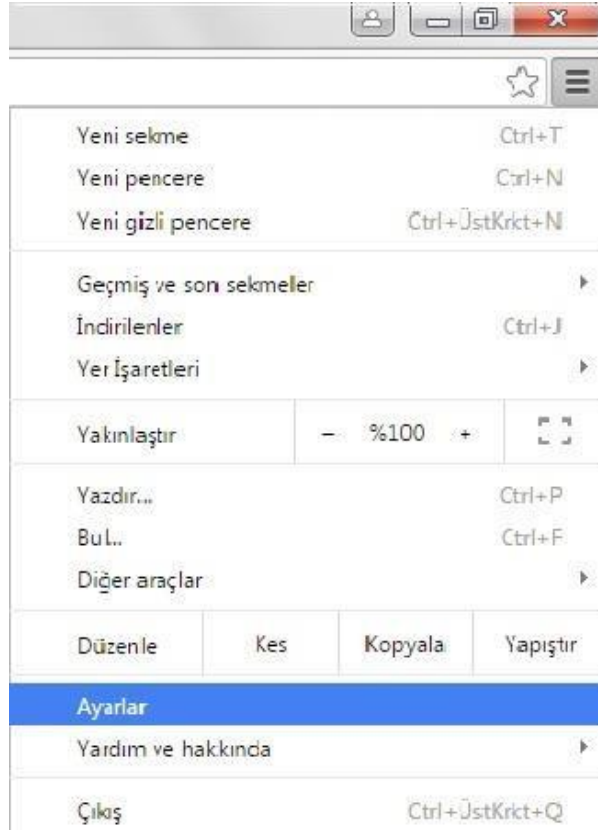


Chrome İin Proxy Ayarları

1.Önce Chrome web taracısını açınız. Tarayıcının sağ üst köğesindeki ikona Őekildeki gibi tıklayınız. Karşınıza çıkan yeni pencerede **Settings / Ayarlar** 'a tıklayınız.



2.Açılan ekranın en altında **Show advanced settings / Gelişmiş ayarları göster** 'i tıklayınız.

Chrome

History

Extensions

Settings

About

Settings

Appearance

Get themes Reset to default theme

Show Home button

Always show the bookmarks bar

Search

Set which search engine is used when searching from the [omnibox](#).

Google Manage search engines...

People

Person 1 (current)

Enable Guest browsing

Let anyone add a person to Chrome

Add person... Edit... Remove... Import bookmarks and settings...

Default browser

The default browser is currently Google Chrome.

Show advanced settings...

Chrome

Geçmiş

Üzantılar

Ayarlar

Hakkında

Ayarlar

Belirli bir sayfayı veya sayfaları aç. Sayfaları ayarla

Görünüm

Tema al Varsayılan temaya sıfırla

Ana Sayfa düğmesini göster

Yer işaretleri çubuğunu her zaman göster

Ara

[Çok amaçlı adres çubuğundan](#) arama yaparken hangi arama motorunun kullanılacağını ayarlayın.

Google Arama motorlarını yönet...

Kişi

Kişi 1 (şu andaki)

Misafir olarak göz atmayı etkinleştir

Herhangi birinin Chrome'a kişi eklemesine izin ver

Kişi ekle... Düzenle... Kaldır... Yer işaretlerini ve ayarları içe aktar...

Varsayılan tarayıcı

Google Chrome varsayılan tarayıcı olsun

Google Chrome, şu anda varsayılan tarayıcınız değil.

Gelişmiş ayarları göster...

3.Açılan pencerede **Change proxy settings / Proxy ayarlarını değiştir** 'i tıklayınız.

Web içeriği

Yazı tipi boyutu: Orta Yazı tiplerini özelleştir...

Sayfa yakınlaştırma: %100

Ağ

Google Chrome, ağa bağlanmak için bilgisayarınızın sistem proxy ayarlarını kullanıyor.

Proxy ayarlarını değiştir...

Web content

Font size: Medium Customize fonts...

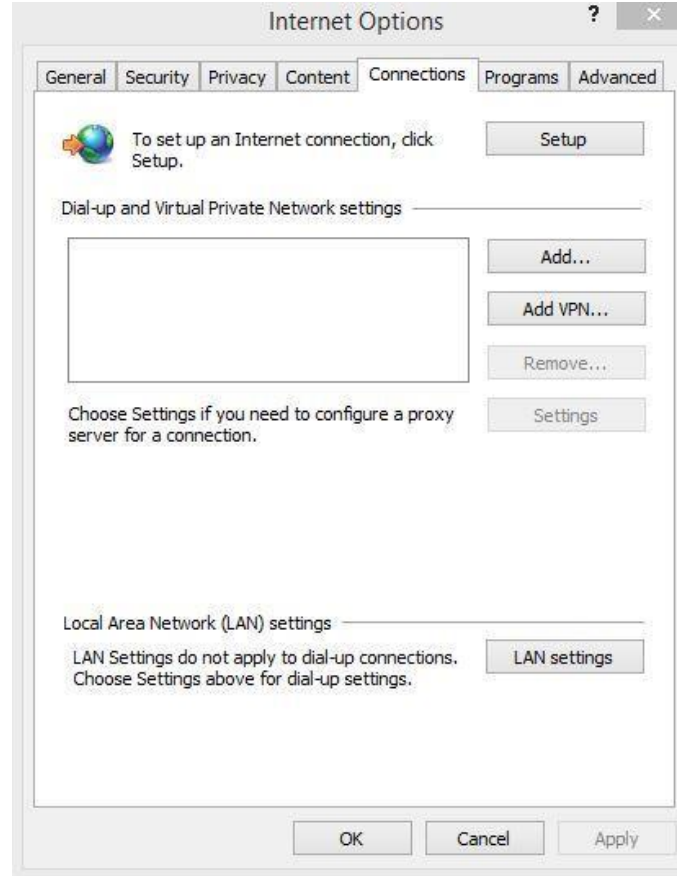
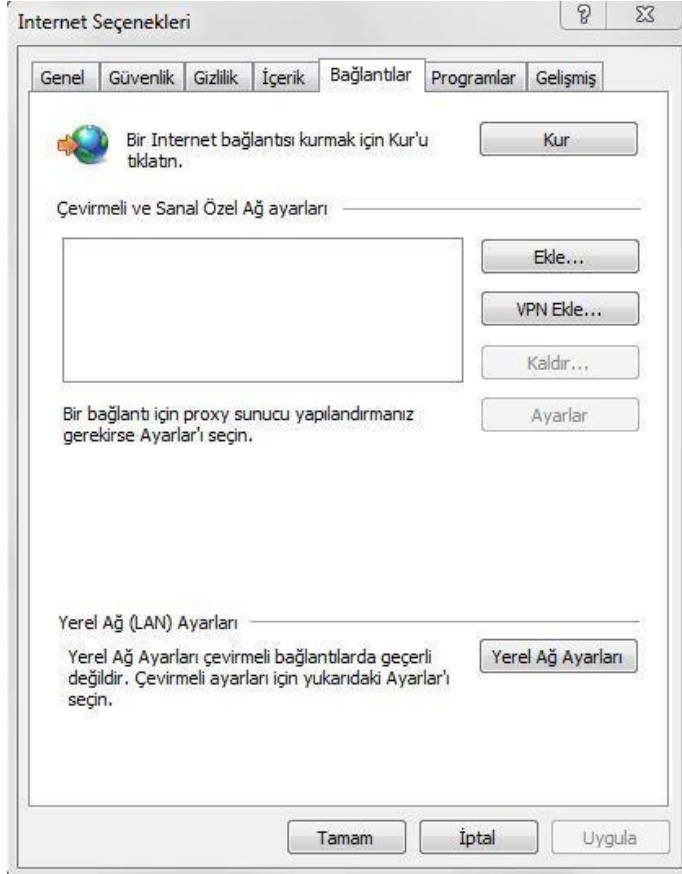
Page zoom: 100%

Network

Google Chrome is using your computer's system proxy settings to connect to the network.

Change proxy settings...

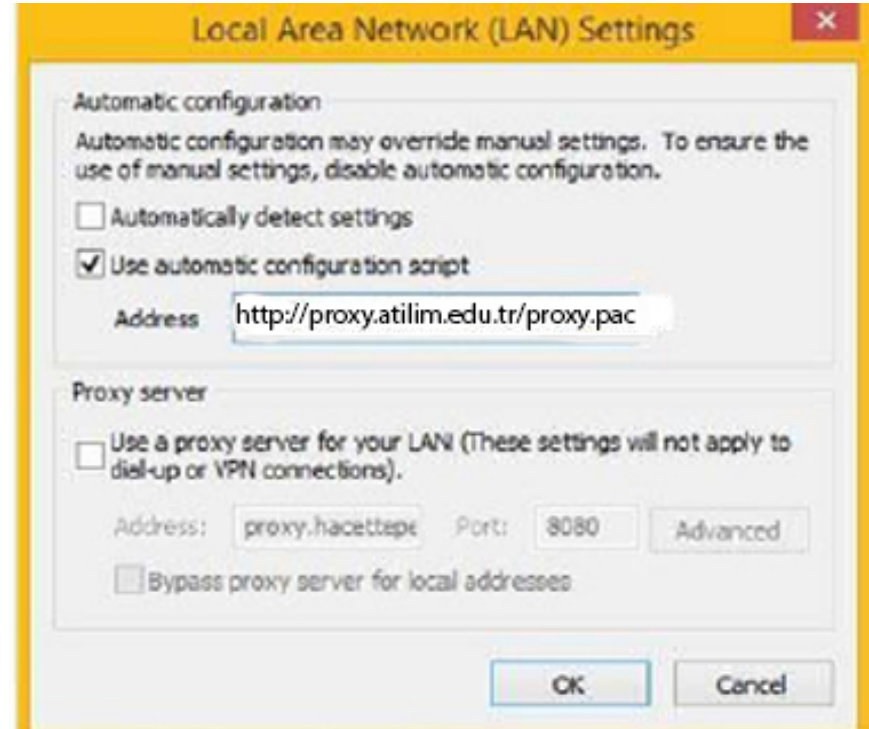
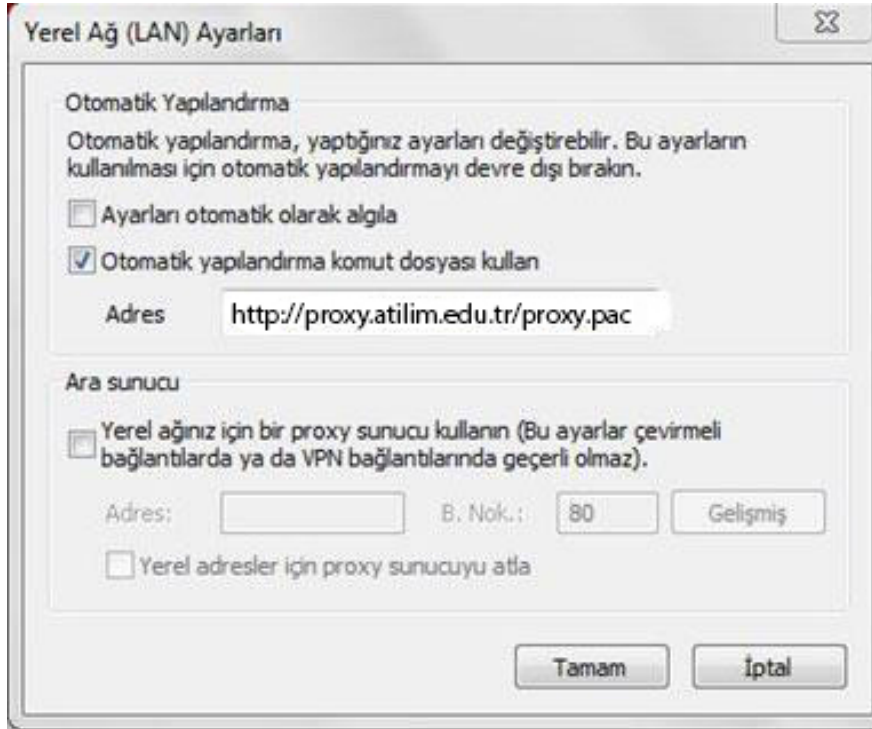
4. Karşınıza çıkan pencerede **Connections/Bağlantılar** sekmesini ve ardından **Lan Settings / Yerel Ağ Ayarları** 'nı tıklayınız.




5. Açılan pencerede **Use automatic configuration script/Otomatik yapılandırma komut dosyası kullan** kutucuğunu işaretleyin. Bu işlemin sonrasında altta yeni bir kutucuk (**Adress/Adres**) aktif olacaktır. Bu kutucuğa <http://proxy.atilim.edu.tr/proxy.pac> yazınız.

Bu işlemten sonra işlem sırasında açılan bütün pencereleri Okey/Tamam tıklayarak kapatınız.

Kütüphane kaynaklarına erişmek istediğinizde e-mail kullanıcı adınız ve şifrenizi kullanarak kaynaklara erişebilirsiniz.



Bu işlemler tamamlandıktan sonra <http://ipnedir.com/> adresinden kontrolü gerçekleştirebilirsiniz. Bu adrese girince aşağıdaki ekran görüntüsündeki gibi ip adresiniz **212.156.75.166** gözüküyor ise proxy ayarlarınız düzgün yapılandırılmış demektir.

 www.ipnedir.com

IP Adresiniz :

212.156.75.166

Ülke	Şehir	Servis Sağlayıcı	Organizasyon
Turkey	Ankara	Turk Telekom	Turk Telekom

Ip Adresini Kopyala

varın bir IP (Internet Protokol) adresi vardır. Bir IP adresi, noktalarla ayrılan dört rakamdan oluşur; örneğin 212.156.75.166. Bu adres, Internet üzerindeki tüm bilgisayarlar bu adresi kolayca bulur. Yani bir sitenin IP adresini biliyorsanız, o sitenin IP adresini tutmak zor olduğundan her bir IP adresine karşılık gelen alan adları verilmiştir. Çoğu Internet Servis Sağlayıcısı (ISP) bir DNS (Domain Name Server- DNS) oluşan bir ağ, hangi alan adının hangi IP adresine karşılık geldiği bilgisini tutar ve bu bilgisini IP adreslerine bağlıdır. Böylece hiçbir karışıklık olmaz.

İnternet üzerinde bilgisayarınıza bir IP adresi atanıyor. Ancak çoğu kullanıcının IP adresi dinamiktir, yani servis sağlayıcınızın son numarası değişir.

Static IP (static ip), yani IP adresleri hiç değişmez. Türk Telekom yakın bir geçmişte isteyen ADSL kullanıcıları için static IP hizmeti sunmuştur.