

ATILIM ÜNİVERSİTESİ
GSTMF | MİMARLIK BÖLÜMÜ

MMR 302 | Mimari Tasarım

Emel Akın . Mete Öz

Özge Selen Duran . Belamir Köse

Faruk Eşim . Hakan Evkaya

KENT-KİMLİK-KÜLTÜR VE GECEKONU: ALTERNATİF BİR YAŞAM ALANI

MMR 302 | Mimari Tasarım

Kent-Kimlik-Kültür ve Gecekondu: Alternatif Bir Yaşam Alanı

Rukiye Çapku | Emel Akın. Mete Öz

Numan Emekçi | Özge Selen Duran .Belamir Köse

Burak Aşık | Faruk Eşim . Hakan Evkaya

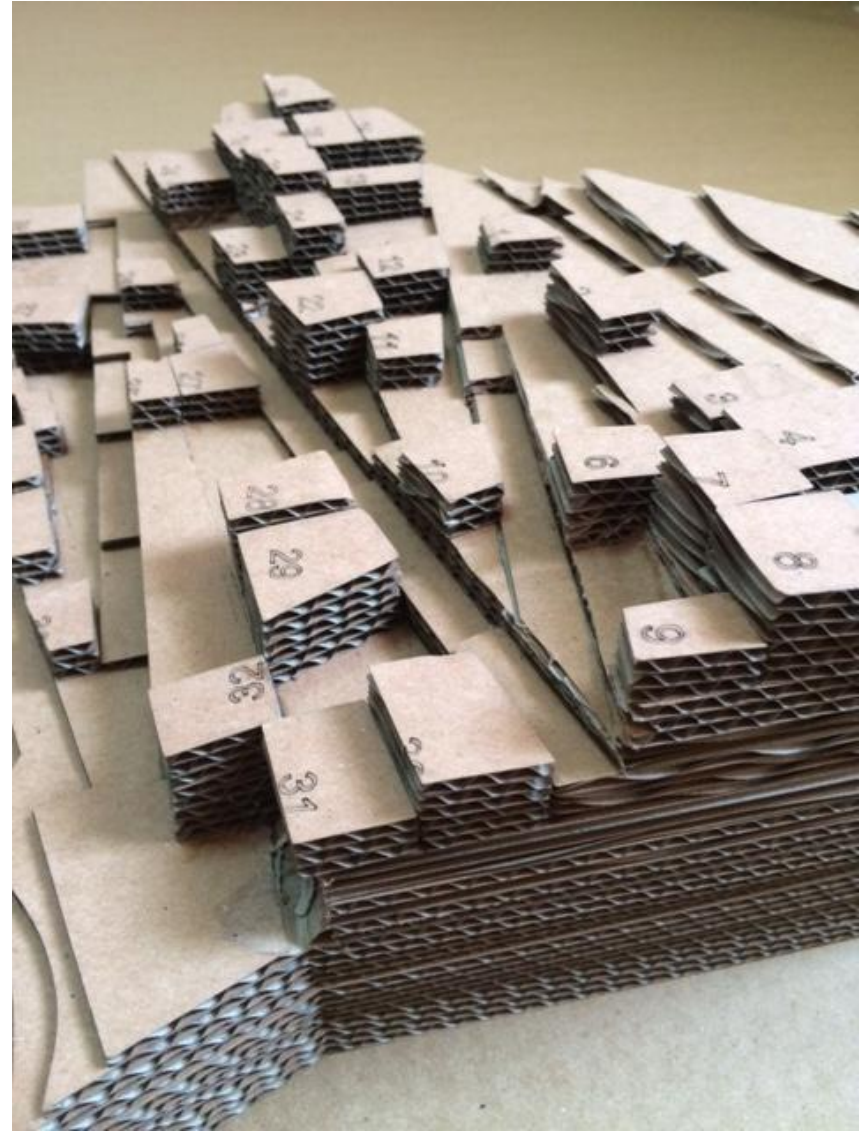
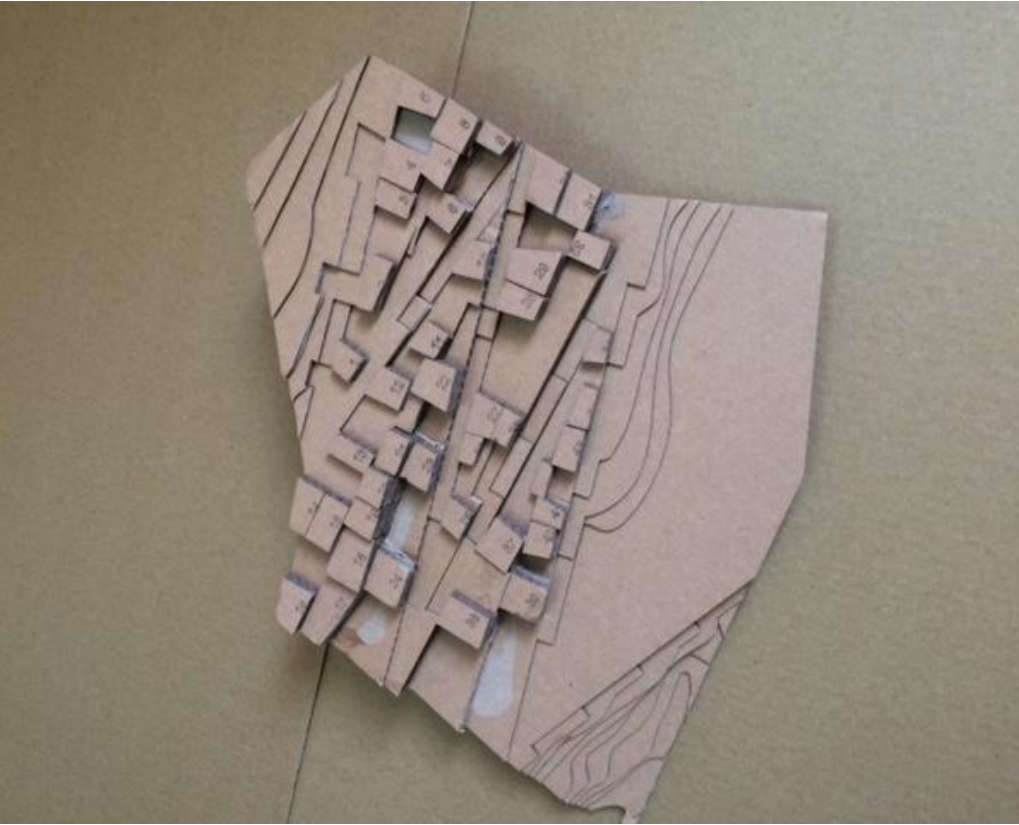
MMR 302 | Mimari Tasarım

Kent-Kimlik-Kültür ve Gecekondu: Alternatif Bir Yaşam Alanı

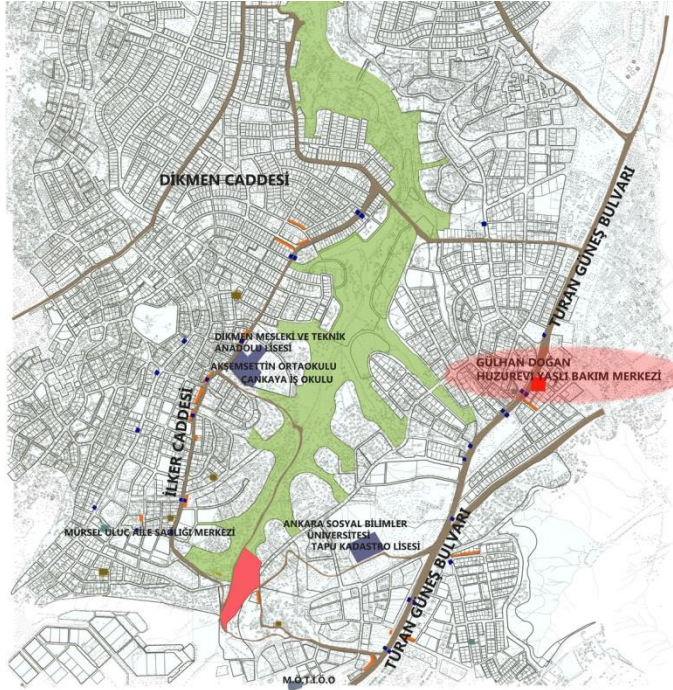
Ankara'nın Mamak ve Dikmen Vadisi bölgelerinde verilen tasarım alanı içerisinde seçilen bir gecekondu mahallesinde konut ve sosyal alan tasarımının yapılması.

Seçilen mahallede yapılan görüşme-gözlemler doğrultusunda gecekondu oturanların gereksinimleri ve literatür araştırmaları dikkate alınarak yeni/alternatif bir yaşam alanı tasarlanacak; zorunlu/gerekli sosyal ve ticari mekânları ile birlikte konut projesi yapılacaktır. Konut sayısı, tasarım alanı sınırları içinde kalan hane sayısı dikkate alınarak belirlenecektir.

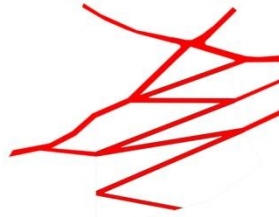
Bu projede, günümüzde uygulanan kentsel dönüşüm uygulamalarına alternatif bir kentsel-mekânsal biçimlenme senaryosu üretilecek ve konut-kültür-gündelik yaşam ilişkilerini öne çıkartan, konutun mekânsal/ anlamsal karşılığını arayan konut alanı tasarlanacaktır.



MMR 302 | Kent- Kimlik – Kültür ve Gecekondu- Alternatif Bir Yaşam Alanı



ÖLÇEK 1/5000



YASLI, İZMİRDEKİ İNŞAAT BEDEYİMİ 27101: OLUŞULUŞ VE ÖNGÖRÜ BİRİ NİTELİKLERİ KAZANINDIRINDAN BAKIM BİRİNESEL DÜZETKİ ATARMA YASLIYI SÜREKLİ ÇALIŞMA BİRİNESELİNE BİRİNESELİ.

YASLI, İZMİRDEKİ İNŞAAT BEDEYİMİ 27101: OLUŞULUŞ VE ÖNGÖRÜ BİRİ NİTELİKLERİ KAZANINDIRINDAN BAKIM BİRİNESEL DÜZETKİ ATARMA YASLIYI SÜREKLİ ÇALIŞMA BİRİNESELİNE BİRİNESELİ.

YASLI, İZMİRDEKİ İNŞAAT BEDEYİMİ 27101: OLUŞULUŞ VE ÖNGÖRÜ BİRİ NİTELİKLERİ KAZANINDIRINDAN BAKIM BİRİNESEL DÜZETKİ ATARMA YASLIYI SÜREKLİ ÇALIŞMA BİRİNESELİNE BİRİNESELİ.

İZMİRDEKİ İNŞAAT BEDEYİMİ 27101: OLUŞULUŞ VE ÖNGÖRÜ BİRİ NİTELİKLERİ KAZANINDIRINDAN BAKIM BİRİNESEL DÜZETKİ ATARMA YASLIYI SÜREKLİ ÇALIŞMA BİRİNESELİNE BİRİNESELİ.

BİRİNESEL DÜZETKİ ATARMA YASLIYI SÜREKLİ ÇALIŞMA BİRİNESELİNE BİRİNESELİ.



+13.00, +15.00 KOTU PLANI 1/200



+19.00, +21.00 KOTU PLANI 1/200

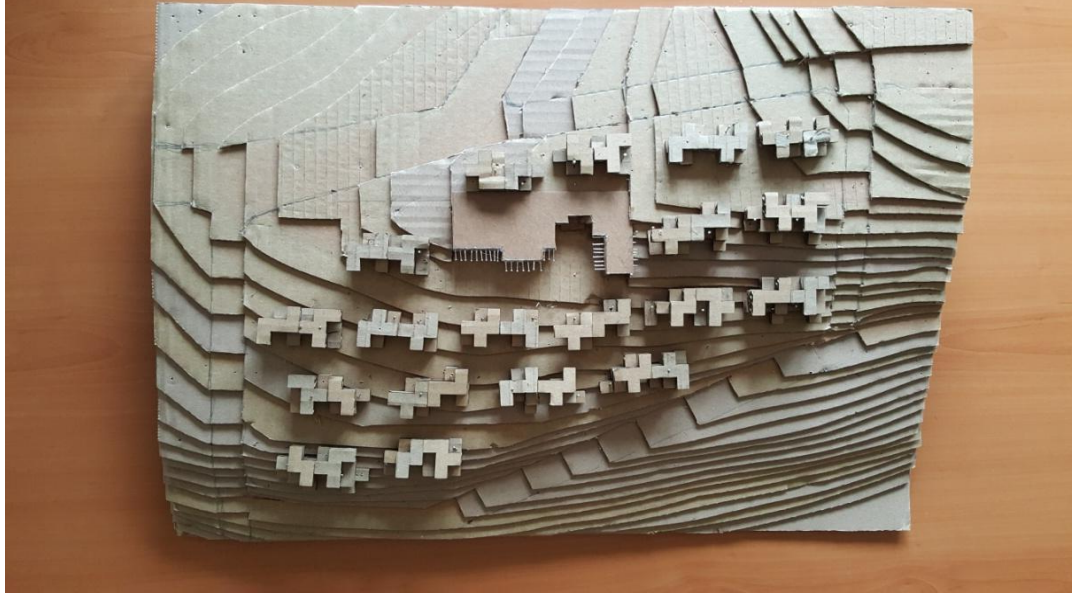


+22.00, +25.50 KOTU PLANI 1/200



KESİT 1/200

MMR 302 | Kent- Kimlik – Kültür ve Gecekondu- Alternatif Bir Yaşam Alanı



MMR 302 | Kent- Kimlik – Kültür ve Gecekondu- Alternatif Bir Yaşam Alanı



2300 KOT PLANI ÖLÇEK 1200



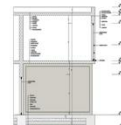
2000 KOT PLANI ÖLÇEK 1200



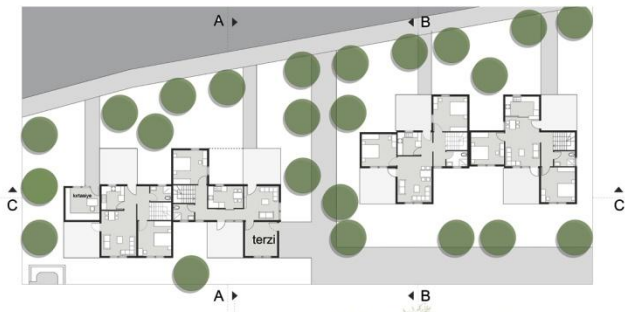
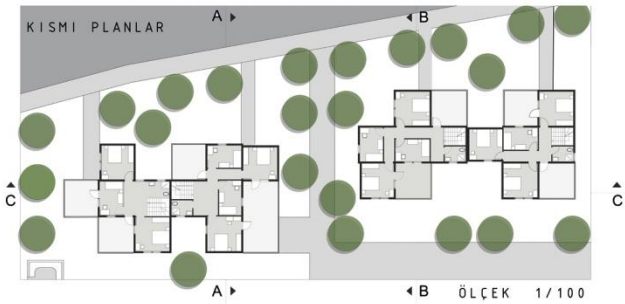
1300 KOT PLANI ÖLÇEK 1200



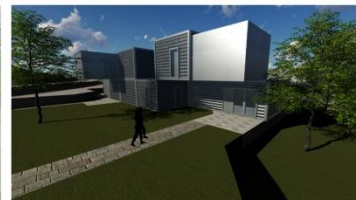
1700 KOT PLANI ÖLÇEK 1200



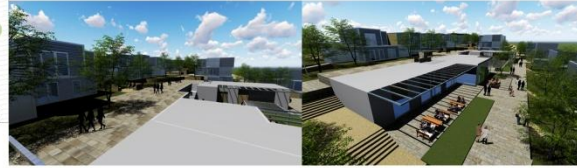
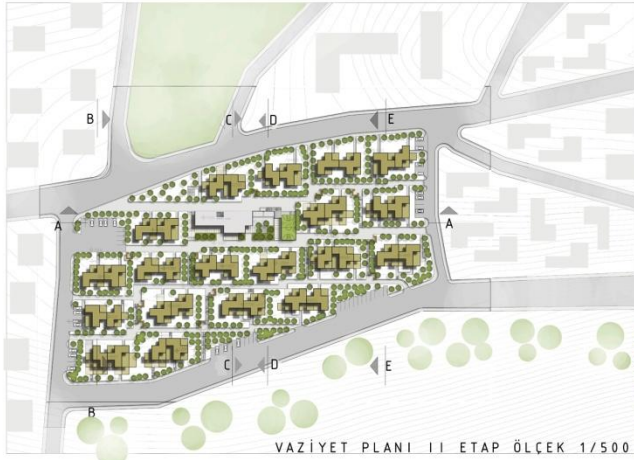
SİSTEM KESİTİ
ÖLÇEK 1/ 50



PLAN TİPLERİ



MMR 302 | Kent- Kimlik – Kültür ve Gecekondu- Alternatif Bir Yaşam Alanı



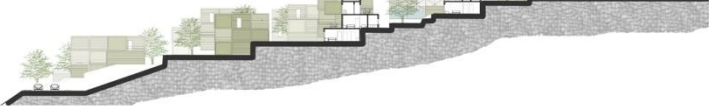
A-A KESİTİ



D-D KESİTİ



B-B KESİTİ



E-E KESİTİ



C-C KESİTİ



ÖLÇEK 1/200

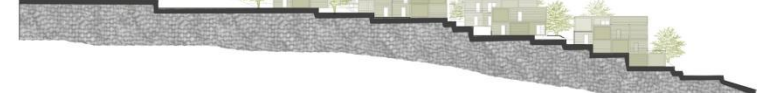
GÜNEY CEPHE



DOĞU CEPHE

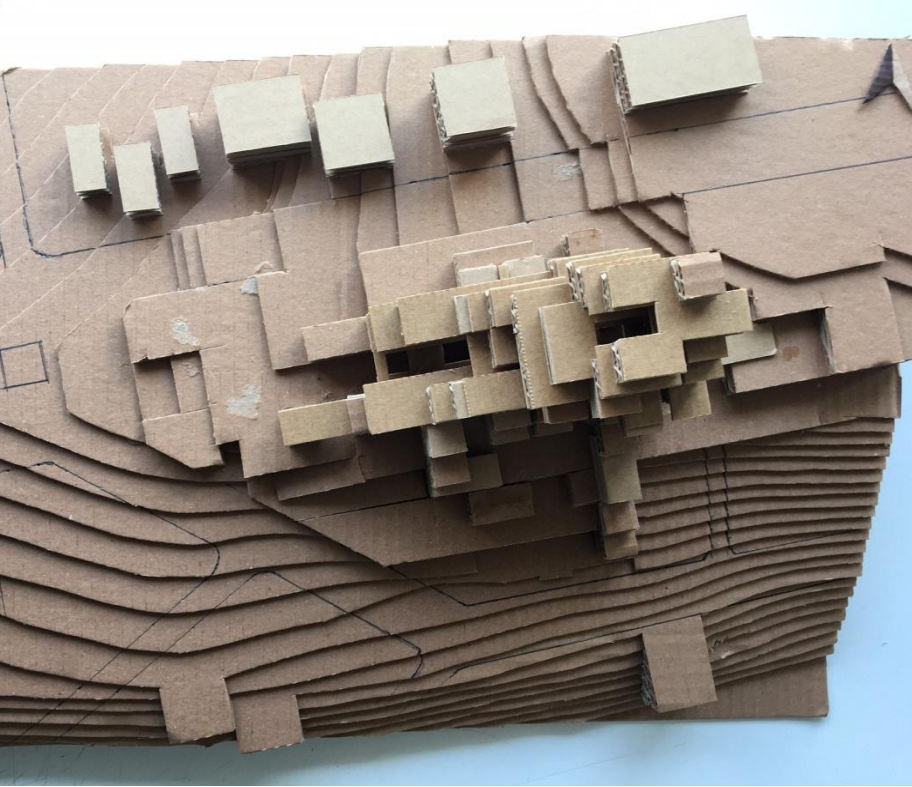


BATI CEPHE



KUZAY CEPHE





MMR 302 | Kent- Kimlik – Kültür ve Gecekondu- Alternatif Bir Yaşam Alanı

KAVRAMSAL SEMA VE ÜNİTELERİN YERLEŞİMİ

+400 KOTU PLANI 0-1/100

+400 KOTU PLANI 0-1/200

+500 KOTU PLANI 0-1/200

1-1 KESİTİ 0-1/200

DIŞ MEKAN

YARI KAPALI MEKAN

SİSTEM KESİTİ 0-1/50

3D RENDİRLER