

ATILIM ÜNİVERSİTESİ
GSTMF I MİMARLIK BÖLÜMÜ

MMR402 MİMARİ TASARIM VI
Yürütücüler: **Haluk Pamir, Serdar Akunal**

ANKARA'DA KONYA KARAYOLU ÜZERİNDE SOSYAL VE KÜLTÜREL HİZMET YAPISI

- Ankara Yerleşiminin yeni ana trafik akslarından Konya Yolu üzerinde bir toplumsal hizmet mekanı için tasarım yaparken, yapısal sistem, tektonik ve sürdürülebilir yapılaşma çalışması yapmak.
- Sürdürülebilir çevre ve mimari araştırması ve uygulaması yapmak.
- Mimarlığın tektonik özelliklerini tartışmak ve anlayışı tasarıma yansıtma.
- Hizmetlerin Değişimi ve Esnek Yapılaşma kavramlarını tartışmak.
- Yoğun bir yerleşim ve trafik ortamını tasarlarken Mimarlık Tartışmaları'nın entelektüel boyutunu paylaşmak.

SOSYAL VE KÜLTÜREL HİZMET YAPISI 3 (ÜÇ) ANA FONKSİYONDAN OLUŞACAKTIR. BUNLAR TEKNOLOJİK ÜRÜNLER VE ALIŞVERİŞ MERKEZİ, İŞ MERKEZİ VE 4 YILDIZLI OTEL'DİR.

TEKNOLOJİK ÜRÜNLER VE ALIŞVERİŞ MERKEZİ (Yaklaşık 20.000 m2.)

GİRİŞ

Giriş holü, danışma, güvenlik, fuaye/lobi, bay, bayan, engelli WC'ler, merdiven ve asansörler, yangın merdivenleri ve yangın çıkışları olmalıdır.

SATIŞ BİRİMLERİ

Bir katta Teknolojik Ürünler Satış Magazası, İki katta Süpermarket ve mağazalar olmak üzere toplam 3 katlı alışveriş merkezi tasarlanacaktır

FOOD COURT

Bir katta Lokanta ve Fast Food kiosklarından ve ortak yemek yeme alanları ile teras(lar)dan oluşacaktır.

ÇOCUK OYUN ALANI VE GENÇLİK MERKEZİ

Çocuk ve Gençlik merkezler ve bunlara uygun fonksiyonlar tasarlanacaktır.

SİNEMA SALONLARI

Farklı büyüklüklerde en az 4 adet sinema salonu, kadın, erkek ve engelli WC'leri, büfe, bilet satış kioskları ile bekleme holünden oluşacaktır.

AÇIK VE KAPALI OTOPARK

İhtiyaca göre araç sayısı belirlenip tasarlanmalıdır.

İŞ MERKEZİ İHTİYAÇ PROGRAMI (Yaklaşık 10.000 m2.)

GİRİŞ

Giriş holü, danışma, güvenlik, fuaye/lobi, bay, bayan, engelli WC'ler, merdiven ve asansörler, yangın merdivenleri ve yangın çıkışları

OFİS ALANLARI

Her biri en az yaklaşık 50 m2 olmak üzere yaklaşık 150 adet kendi içinde bölünebilir veya birkaç ofis birleştirilerek büyütülebilir Ofisler olacaktır.

KAFETERYA

Ofis birimlerine hizmet edecek 500 m2 büyüklüğünde Kafeterya ve Teras olacaktır.

4 YILDIZLI OTEL VE MÜŞTEMİLATI (YAKLAŞIK 10.000 M2.)

GİRİŞ BİRİMİ

Otel girişinin üzeri kanopi ile yağmur, kar ve güneşe karşı korumalı olacaktır, ayrıca kısa süreli otopark, taksi otoparkı olacaktır.

Giriş Holü (lobi ve sergi alanı olmalı), Resepsiyon (emanet imkanlı ve yönetimle ilişkili olmalı), Çeşitli Satış Birimleri, Bavul Odası, Güvenlik ve Kamera İzleme Odası, Business Center (internet imkanlı en az 2 bilgisayar, faks, fotokopi, sekreteryaya hizmeti, 10 kişilik 2 toplantı odası olmalıdır.), Oturma Birimleri.

YÖNETİM BİRİMİ

Müdür Odası, Ön büro ve Yiyecek, İçecek Müdürü Odaları, Toplantı Odası, Muhasebe

KONAKLAMA BİRİMİ (Oda tasarımları 4 yıldızlı otele uygun olmalıdır.)

1-Standart Yatak Odaları

Odalarda 2 kişilik yatak düşünülmelidir. Banyo/WC, giriş holü, Boy aynası, Dolap, kasa, buzdolabı, çalışma ve makyaj masası, ayna, 2 koltuk, 2 kişilik sofa ve orta sehpa, lambader, LED TV, telefon, yatak başı aplikleri ve bavulluk olmalıdır.

Odaların % 5'i engellilerin kullanımına uygun olmalıdır.

2-Suit Yatak Odaları

Yatak kısmında; 2 kişilik "king size" ve tek kişilik yatak düşünülmelidir. Duş, küvet, tezgahlı lavabo, klozet ve bideli Banyo ve ayrıca oturma kısmında WC, giriş holü, telefon, Dolap, buzdolabı, kasa, çalışma ve makyaj masası, ayna, 2 koltuk ve orta sehpa, lambader, yatak başı aplikleri, LED TV ve bavulluk olmalıdır.

Oturma kısmında: 3 kişilik sofa, 2 adet koltuk, yan ve orta sehpası, lambader, 4 kişilik yemek masası, LED TV, telefon, bar, kahve makinası vb. Olmalıdır.

3-Kat Ofisleri (Her katta servis merdiveni ve asansörü ile bağlantılı Kat Ofisi olması gerekmektedir.)

4-Kat Elektrik ve Mekanik tesisat odası ve tesisat şaftları

4 YILDIZLI OTEL VE MÜŞTEMİLATI (YAKLAŞIK 10.000 M2.)

RESTORAN BİRİMİ

- 1-Kahvaltı Restoranı (en az 200 kişilik ve ana mutfakla servis bağlantılı olmalıdır.)
- 2-Özel Yemek Odaları (10'ar kişilik ve servis bağlantılı olmalıdır.)
- 3-Alakart Restoran (en az 250 kişilik ve ana mutfakla servis bağlantılı olmalıdır.)
- 4-Mutfak (gerekli depolar ve servis girişiyle bağlantılı)
 - 4.1-Mutfak Hazırlık bölümü
 - 4.2-Mutfak Ana Pişirme Bölümü
 - 4.3-Mutfak Servis Bölümü
 - 4.4-Mutfak Bulaşık Bölümü
 - 4.5-Mutfak Özel Bölüm (alakart restorana hizmet edecek şekilde düşünülmelidir)
 - 4.6-Mutfak Hamur işi Bölümü (kafe-bara da hizmet edecek şekilde düşünülmelidir)
 - 4.7-Mutfak Soğuk ve Normal Depoları
 - 4.8-Mutfak Personeli soyunma, yemek, duş ve dinlenme Bölmeleri

ORTAK KULLANIM BİRİMİ

- 1-Kafe-Bar (mutfakla bağlantısı ve canlı müzik imkanı olmalıdır)
- 2-Çok Amaçlı Salon Fuayesi ve Sergi Salonu (Vestiyer, Servis Odası, Seminer ve kokteyl için sahne arkası bölüm ve depolama olanağı olmalıdır.)
- 3-Çok Amaçlı Salon (10 kişilik masa düzeninde 500 kişilik sahneli ve partiyon duvarlarla 2'ye bölünebilir olmalıdır.)

4 YILDIZLI OTEL VE MÜŞTERİLATI (YAKLAŞIK 10.000 M2.)

SPA BİRİMİ

Spa Giriş Holü (otel dışından gelen müşteriler için ayrı bir giriş ve resepsiyon düşünülmelidir, Bay-Bayan Soyunma, Dolaplar, Duş ve WC'ler olmalıdır.)

- 1-Fitness Center
- 2-Sauna
- 3-Hamam, Buhar odası ve Duşlar
- 4-Masaj Odaları

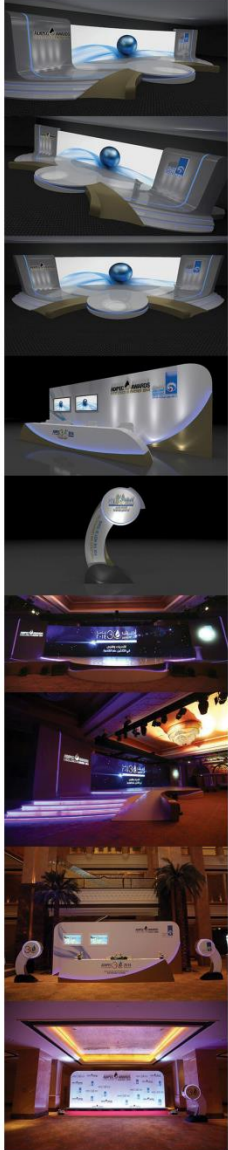
SERVİS BİRİMİ

- 1-Servis Avlusu (servis avlusu mutfakla bağlantılı olmalı. Girişte tartı olmalı)
- 2-Satın Alma Odası
- 3-Personel Girişi (soyunma-giyinme bölümü)
- 4-Çamaşırhane (kuru temizleme, çamaşır-havlü deposu, ütü, deterjan deposu, kirli-temiz deposu)
- 5-Kapalı Garaj (en az 100 oto kapasiteli ve araç yıkama birimli olacaktır)

TEKNİK SERVİS BİRİMİ

- 1-İklimlendirme, Isıtma Havalandırma ve Soğutma
- 2-Jenaratör Odası
- 3-Hidrafor Odası
- 4-Bakım Onarım Odası
- 5-Depolar
- 6-Atık Deposu
- 7-Elektrik Pano Odası
- 8-Su Deposu (en az 100 tonluk)

KURGU : ÜRETİM ODAKLI , EĞİTİM SAĞLAMAK MESLEK KAZANDIRMAK



TASARIM RAPORU

BAŞKENT ANKARA DA TAİ , ROKETSAN , HAVELSAN GİBİ BÜYÜK FİRMALARIN YANI SIRA TEKNO PARKLARDA OLUŞULAN DİĞER YAZILIM VE DONANIM ÜRETEK ŞİRKETLERİN OLDUĞU GÖZ ÖNÜNDE TUTULARAK BAŞKENT ANKARA'NIN BİR AR-GE MERKEZİ OLDUĞU SÖYLENEBİLİR.

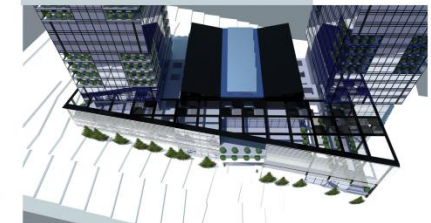
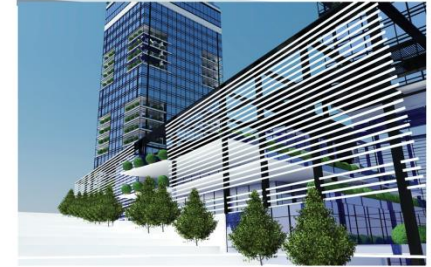
PROGRAMA EK OLARAK MİMARİ HİZMET ADI ALTINDA ÇEVRE HALKA VE YENİ MESLEK ARAYANLARA HİZMET VERMESİ AÇISINDAN SÜREKLİ EĞİTİM MEZKEZİ ÖNERİLMİŞTİR BU DURUM ARA ELEMAN AÇIĞINI BÖLGESEL OLARAK KAPATMAYI HEDEFLERMEKTEDİR. SÜREKLİ EĞİTİM SAYESİNDE HEM YENİ ŞİRKET KURACAKLARA HEMDE YENİ MESLEK ARAYIŞI İÇİNDE OLANLARA BİR ARAÇ OLMASI DÜŞÜNÜLMEKTEDİR .

TEKNO KENLERDEN YOLA ÇIKILARAK PROGRAMA EK KULUÇKA MERKEZİ TEKRARDAN BİR MİMARİ HİZMET ADI ALTINDA PROGRAMA ÖNERİLMİŞTİR. KULUÇKA MEZKEZİ DÜŞÜK BÜTÇE İLE YENİ KURULMUŞ OLAN TEKNOLOJİ ŞİRKETLERİNE YARDIM ETMESİ HEDEFLENMEKTEDİR .

YİNE AYNI ŞEKİLDE TEKNO MARKETİN ÜSTÜNDE BİR KAT AYRILARAK BİR FUAR ALANI VE DİNAMİK İKİNCİ EL VEYA YEREL TEKNOLOJİ ŞİRKETLERİNİN ÜRETİMİŞ OLDUĞU ÜRÜNLERİ VEYA HİZMETLERİN BETA DÖNEMLERİNDE HALKA TANITILMASI VE SATILMASI AYNI ŞEKİLDE SERGİLENEN ÜRÜN VE HİZMETLERİN YATIRIMCILARLA BULUŞMASI HEDEFLENMEKTEDİR.

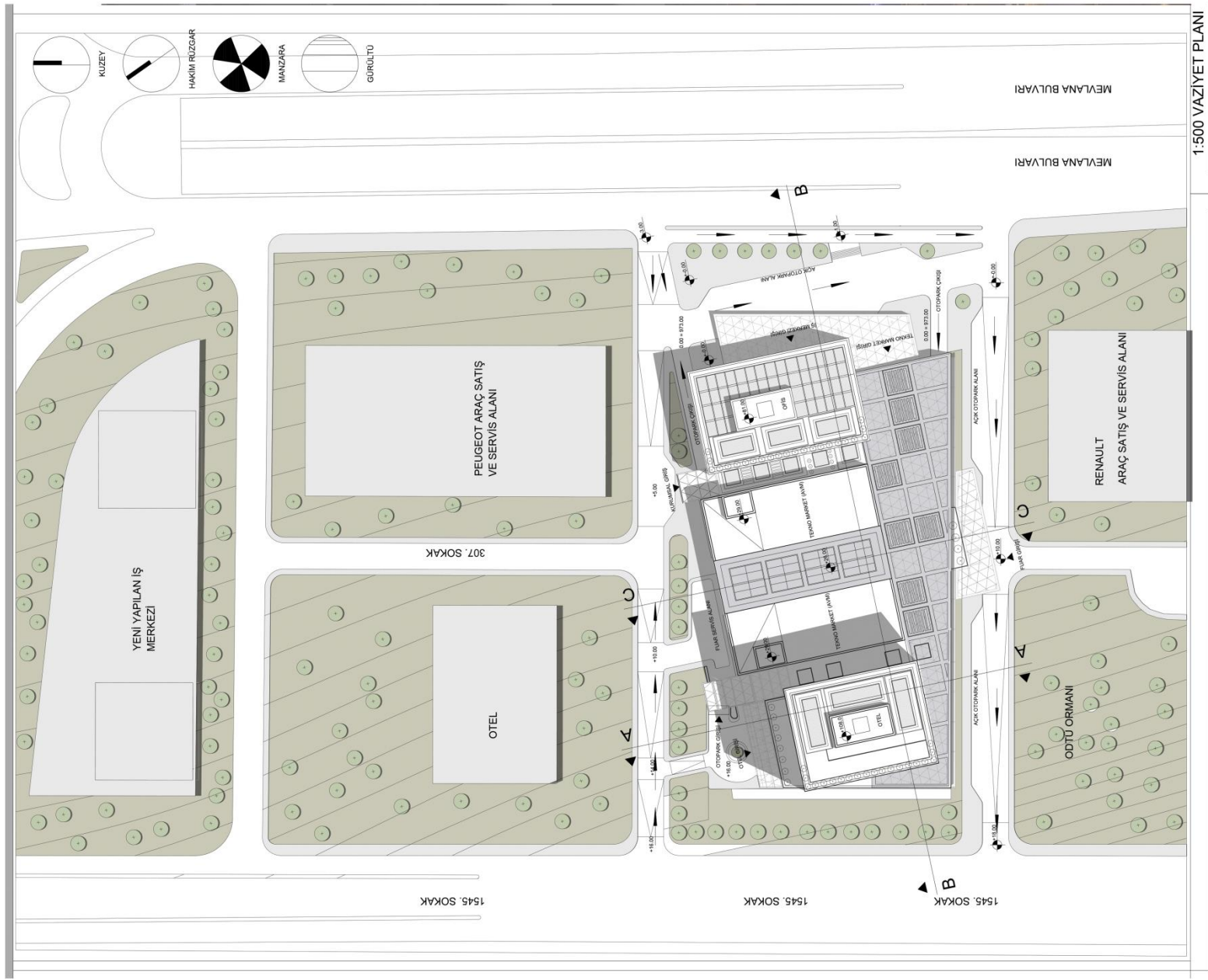
FUAR KATINDA OLAN TOPLANTI VE SUNUM SALONLARI İLE BİRLİKTE ORTAYA ÇIKAN ÜRÜN VE HİZMETLERİN TANITIM PERFORMANSINI YÜKSELTMESİ KARŞILIKLI FİKİR ALIŞVERİŞİNİ EN ÜST DÜZEYE ÇIKARMASIDA HEDEFLER ARASINDA YER ALMAKTADIR .

TEMEL AMAÇ YANLIZCA TÜKETİM ODAKLI OLAN BİR ALIŞVERİŞ MERKEZİ YERİNE ÜRETİMDE HEDEFLİYEN BİR ALIŞVERİŞ MEKEZİ OLMASI DÜŞÜNÜLMEKTEDİR.



ANKARA'DA KONYA KARAYOLU ÜZERİNDE SOSYAL VE KÜLTÜREL HİZMET YAPISI

Kaan Bingöl



ANKARA'DA KONYA KARAYOLU ÜZERİNDE SOSYAL VE KÜLTÜREL HİZMET YAPISI

Kaan Bingöl



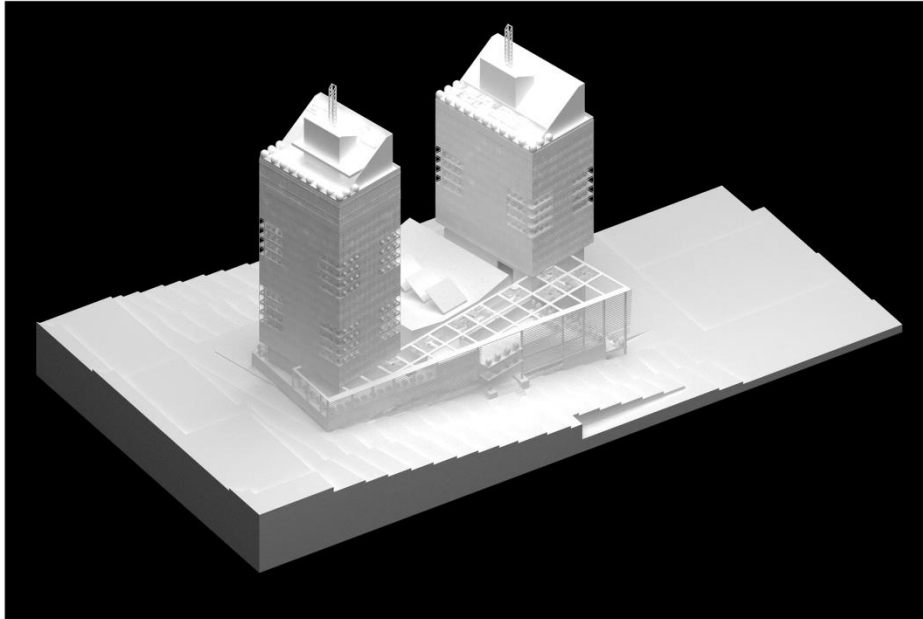
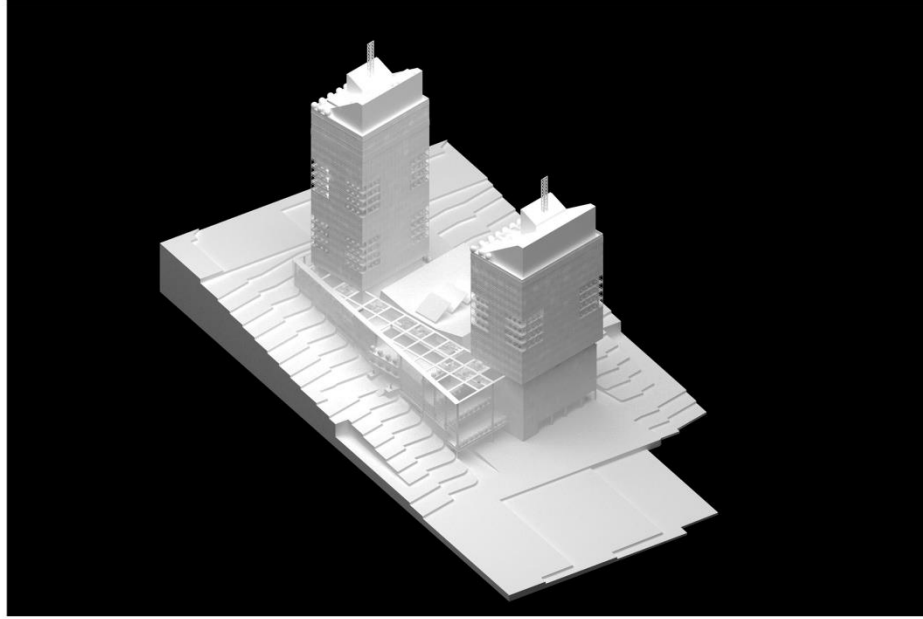
ANKARA'DA KONYA KARAYOLU ÜZERİNDE SOSYAL VE KÜLTÜREL HİZMET YAPISI

Kaan Bingöl



ANKARA'DA KONYA KARAYOLU ÜZERİNDE SOSYAL VE KÜLTÜREL HİZMET YAPISI

Kaan Bingöl



ANKARA'DA KONYA KARAYOLU ÜZERİNDE SOSYAL VE KÜLTÜREL HİZMET YAPISI

Kaan Bingöl

