



**ATILIM ÜNİVERSİTESİ GSTMF  
MİMARLIK BÖLÜMÜ  
MMR 301 MİMARİ TASARIM III**

Sevgi Lökçe, Mehmet Soylu, Sinem Çınar Kalenderoğlu, Kaan Özer,  
Gökhan Toprak, Yeşim Hatırlı, Hakan Evkaya, Kumru Alpaydın,  
Günay Erdem, Melek Demiröz, Melike Atıcı

**PERFORMANS  
SANATLARI STÜDYOSU**

## AMAÇ:

Kentsel alanlarda mekân üretimi ve organizasyonunun kavranması,

Yer-bağlam ilişkisinin sorgulanması ve dikkate alınması,

Araştırma verilerinin tasarım süreçlerine yansıtılması,

Çok işlevli programların ve çözüm önerilerinin geliştirilmesi,

Farklı strüktür, yapı ve üretim / uygulama biçimlerinin tartışılması amaçlanır.

# PERFORMANS SANATLARI STÜDYOSU

## KONU:

MMR 301 Mimari Tasarım III stüdyosunun tasarım konusu '**Performans Sanatları Stüdyosu**' olarak belirlenmiştir. Performans sanatları dans, müzik, tiyatro ve plastik sanatların yanı sıra eylem resmi(action painting), fluxus, vücut sanatı (body art) gibi günümüzün globalleşen ve değişen bakış açılarıyla birlikte çeşitlenebilecek türleri de içeren, sanatçının canlı olarak seyirci karşısına çıktığı ve beden kullanımıyla duygu ve düşünceleri izleyiciye ilettiği bir ifade dili olarak tanımlanmaktadır. Bu stüdyoda tasarım süreci boyunca, değişen yaşam anlayışları ile birlikte ortaya çıkan ve var olan çeşitli performans sanatlarının eğitiminin verildiği ve seyirciyle bulunduğu mekanların tasarımında kentle olan ilişkisinin sorgulanması amaçlanmaktadır.

Bu doğrultuda;

- Kamusal yapı tasarımının kent dokusu içinde kent ile kurduğu ilişkilerin mekansal potansiyellere çevrilmesi ve çevredeki önemli mimari girdiler göz önünde bulundurularak bir kurgu oluşturulması,
- Kullanıcılar arasındaki iletişim ve etkileşimin mimari öğelerle canlandırılması,
- Çeşitli sanat dalları ve kullanımlar için farklı mimari ve hacimsel özellikler gerektiren mekanların birarada kurgulanmasıyla ilgili çözümlerin geliştirilmesi,
- Proje alanının geometrik ve topografik potansiyellerinin tasarımdaki mekanlar ve senaryo ile etkin hale getirilmesi hedeflenmektedir.

# PERFORMANS SANATLARI STÜDYOSU

## Tasarım Alanı 1



John F. Kennedy caddesi, Bestekar sokak ve Tunus caddesi arasında kalan alandır.



# PERFORMANS SANATLARI STÜDYOSU

## Tasarım Alanı 2



Kuşulu Park'ın doğusunda Binnaz sokak ve Güniz sokak arasında kalan alandır.

# PERFORMANS SANATLARI STÜDYOSU

## Program

1. GİRİŞ VE FUAYE.....~ 300 m2
2. ÇALIŞMA VE PROVA SALONLARI.....~ 800 m2  
Seçilen performans sanatları türlerinin gereksinimlerine uygun olarak tasarlanacak çalışma odaları ve prova salonları
3. SERGİ, ATÖLYE VE ETKİNLİK ALANLARI.....~ 300 m2
4. GÖSTERİ MEKANLARI.....~ 800 m2  
Seçilen performans sanatları türlerinin gereksinimlerine uygun olarak tasarlanacak salon, sahne arkası, soyunma odaları, sanatçı çalışma ve dinlenme mekanları
5. İDARİ BİRİMLER.....~300 m2  
Yönetici odaları, toplantı salonları, ofisler
6. KONUK ODALARI.....~100 m2  
Misafir sanatçılar için geçici konaklama birimleri
7. ÇOK AMAÇLI SALON.....~500 m2
8. YEME-İÇME BİRİMLERİ.....~300 m2  
Restoranlar, kafeler, satış birimleri
9. AÇIK ALANLAR
10. TEKNİK BİRİMLER .....~400 m2

# PERFORMANS SANATLARI STÜDYOSU

## HAFTALAR

Hafta/Gün	Konular
1	23.02.2021 Tasarım konusu ve 'yer' hakkında genel bilgi verilmesi
	26.02.2021 Tasarım alanı gözlemleri/ analizleri; Tasarım konusuna yönelik arařtırmalar; Proje örnekleri üzerinden tartışma
2	02.03.2021 Tasarım alanı gözlemleri/ analizleri; Tasarım konusuna yönelik arařtırmalar; Proje örnekleri üzerinden tartışma
	05.03.2021 <b>ÖĞRENCİ SUNUMLARI</b>   Arařtırma ve analizlerin sunulması; program yorumları
3	09.03.2021 Analiz ve arařtırmalar doğrultusunda üst ölçek kararları (çizim, fotoğraf, grafik, şema, grafikler ve maket aracılığıyla anlatım); ortak maketin tamamlanması
	12.03.2021 Analiz ve arařtırmalar doğrultusunda üst ölçek kararları (çizim, fotoğraf, grafik, şema, grafikler ve maket aracılığıyla anlatım)
4	16.03.2021 1/1000 & 1/500 ölçekte tasarım kararları; vaziyet planı, kesit, siluet ve maket üzerinden tartışma
	19.03.2021 1/1000 & 1/500 ölçekte tasarım kararları; vaziyet planı, kesit, siluet ve maket üzerinden tartışma
5	23.03.2021 <b>1. Ara Jüri</b>
	26.03.2021 <b>1. Ara Jüri</b>
6	30.03.2021 Vaziyet planı, 1/500 kot planları, kesit, görünüş ve maket üzerinden tartışma
	02.04.2021 Vaziyet planı, 1/500 kot planları, kesit, görünüş ve maket üzerinden tartışma
7	06.04.2021 Vaziyet planı, 1/500 kot planları, kesit, görünüş ve maket üzerinden tartışma
	09.04.2021 Vaziyet planı, 1/500 kot planları, kesit, görünüş ve maket üzerinden tartışma
8	13.04.2021 Vaziyet planı, 1/500 kot planları, kesit, görünüş ve maket üzerinden tartışma
	16.04.2021 Vaziyet planı, 1/500 kot planları, kesit, görünüş ve maket üzerinden tartışma
9	20.04.2021 1/500 Vaziyet planı, 1/200 kot planları, kesit, görünüş ve maket üzerinden tartışma
	23.04.2021 <b>BAYRAM TATİLİ</b>
10	27.04.2021 <b>2. Ara Jüri</b>
	30.04.2021 <b>2. Ara Jüri</b>
11	04.05.2021 1/500 Vaziyet planı, 1/200 kot planları, kesit, görünüş ve maket üzerinden tartışma
	07.05.2021 1/500 Vaziyet planı, 1/200 kot planları, kesit, görünüş ve maket üzerinden tartışma
12	11.05.2021 1/500 Vaziyet planı, 1/200 kot planları, kesit, görünüş ve maket üzerinden tartışma
	14.05.2021 <b>BAYRAM TATİLİ</b>
13	18.05.2021 1/500 Vaziyet planı, 1/200 kot planları, kesit, görünüş ve maket üzerinden tartışma
	21.05.2021 1/500 Vaziyet planı, 1/200 kot planları, kesit, görünüş ve maket üzerinden tartışma
14	25.05.2021 <b>3. Ara Jüri</b>
	28.05.2021 <b>3. Ara Jüri</b>
15	01.06.2021 1/500 Vaziyet planı, 1/200 kot planları, kesit, görünüş ve maket üzerinden tartışma
	04.06.2021 1/500 Vaziyet planı, 1/200 kot planları, kesit, görünüş ve maket üzerinden tartışma
16	08.06.2021 <b>Ön Teslim</b>   1/500 Vaziyet planı, 1/200 kot planları, kesit, görünüş ve maket üzerinden tartışma, final sunumlarının geliştirilmesi
	11.06.2021 <b>Ön Teslim</b>   1/500 Vaziyet planı, 1/200 kot planları, kesit, görünüş ve maket üzerinden tartışma, final sunumlarının geliştirilmesi

Final Jürisi | Haziran 2021

3 ARA JÜRİ

1 Ön teslim Değerlendirmesi

## Süreç:

Dönem boyunca 3 ara jüri, 1 final jürisi gerçekleştirildi.

**Konuk Jüri Üyeleri:** Durmuş Dilekçi, Metin Kılıç, Deniz Dokgöz, Yakup Hazan, Dürrin Süer, Mete Öz, Murat Sönmez, Kutlu Bal

Dönem başında **Irmak Hatırlı** tarafından “**Performans, Beden ve Mekan**” başlıklı sunum gerçekleştirildi.

MMR 301 Stüdyosundaki toplam 41 öğrencinin;

1'i AA, 1'i BA, 2'si BB, 6'sı CB, 4'ü CC,

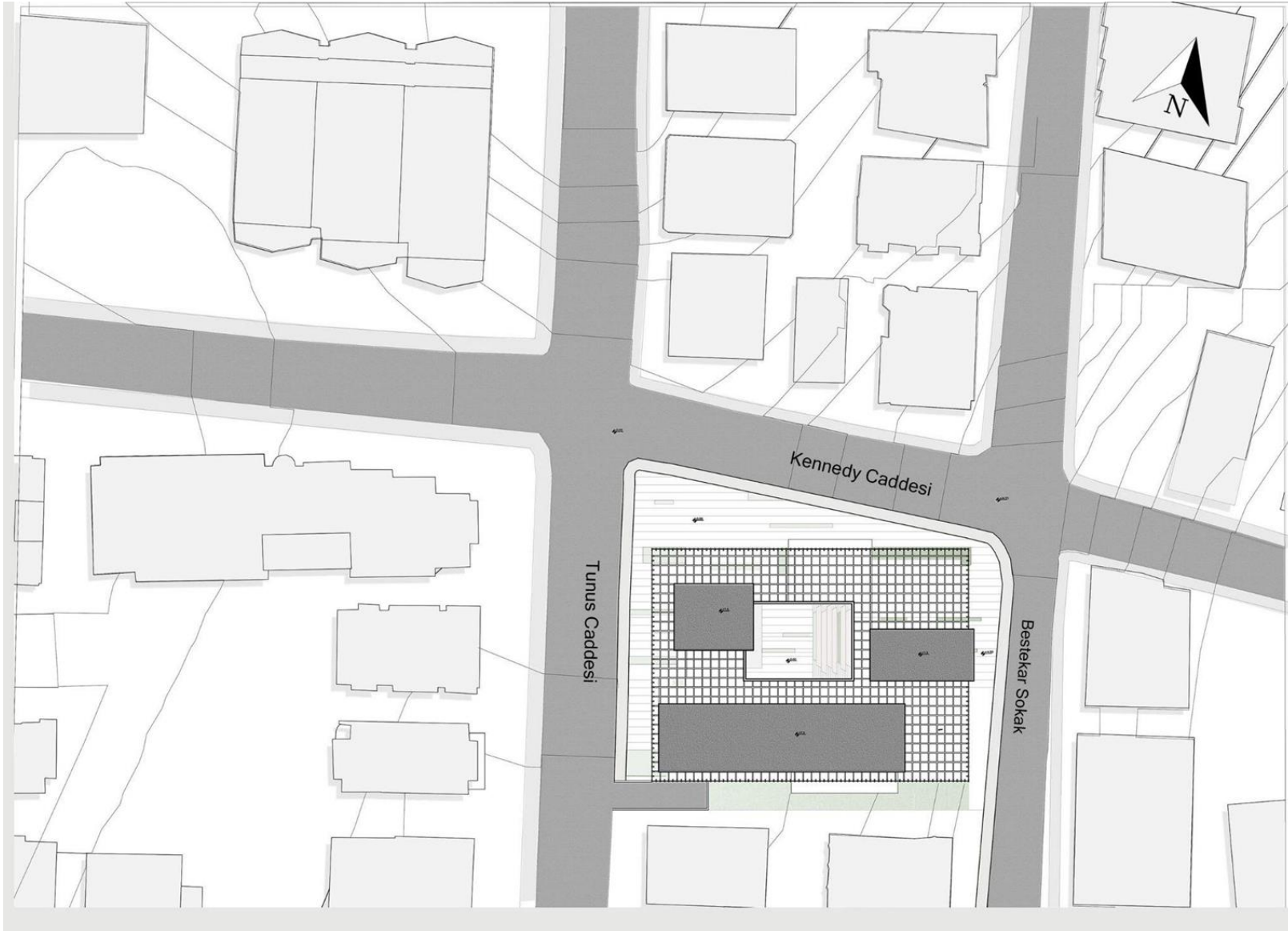
5'i DC, 5'i DD, 11'i FD, 2'si FF, 4'ü NA notlarıyla dönemi tamamladı.

17 öğrencinin dönem tekrarı yapması uygun görüldü.

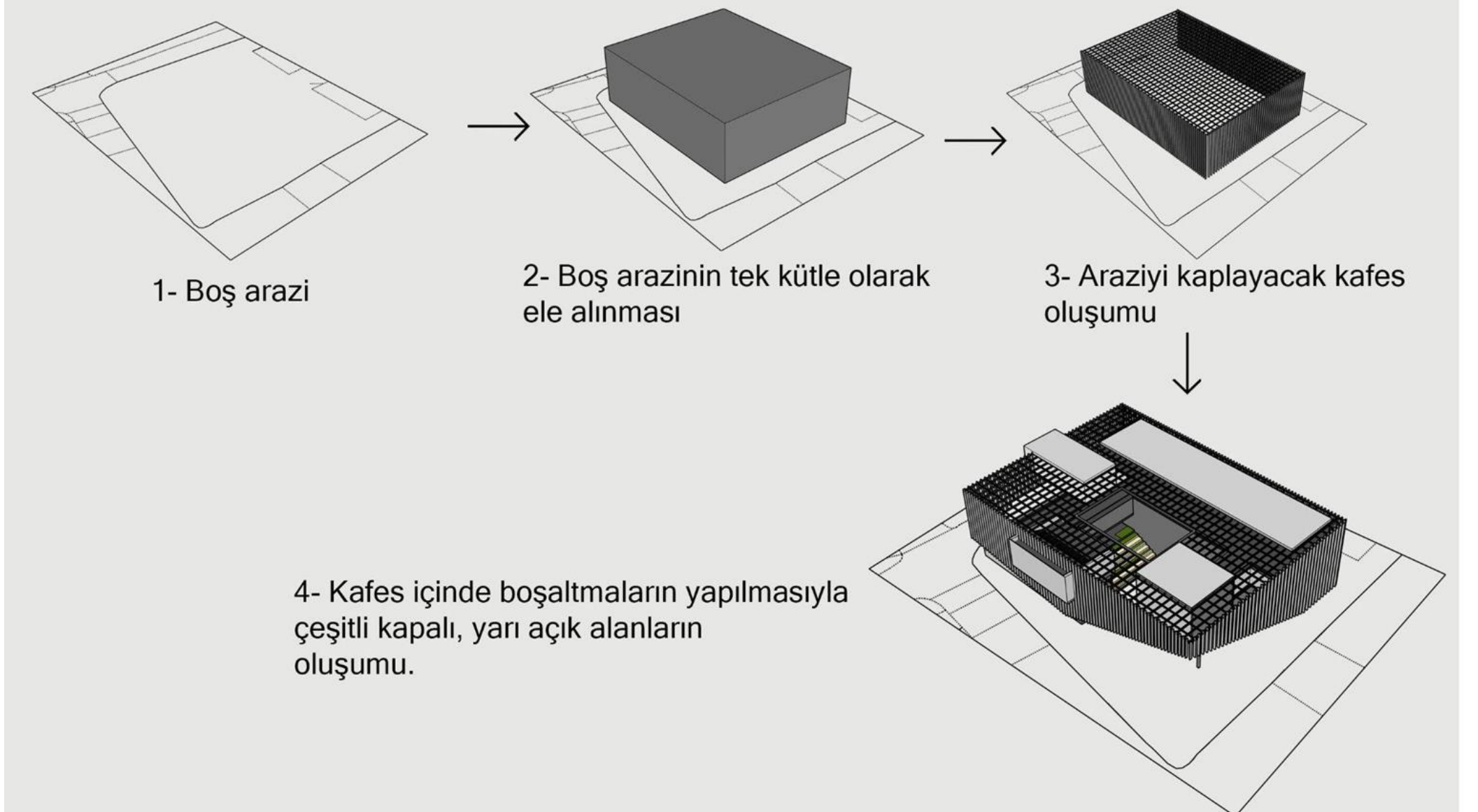


# PERFORMANS SANATLARI STÜDYOSU

AA

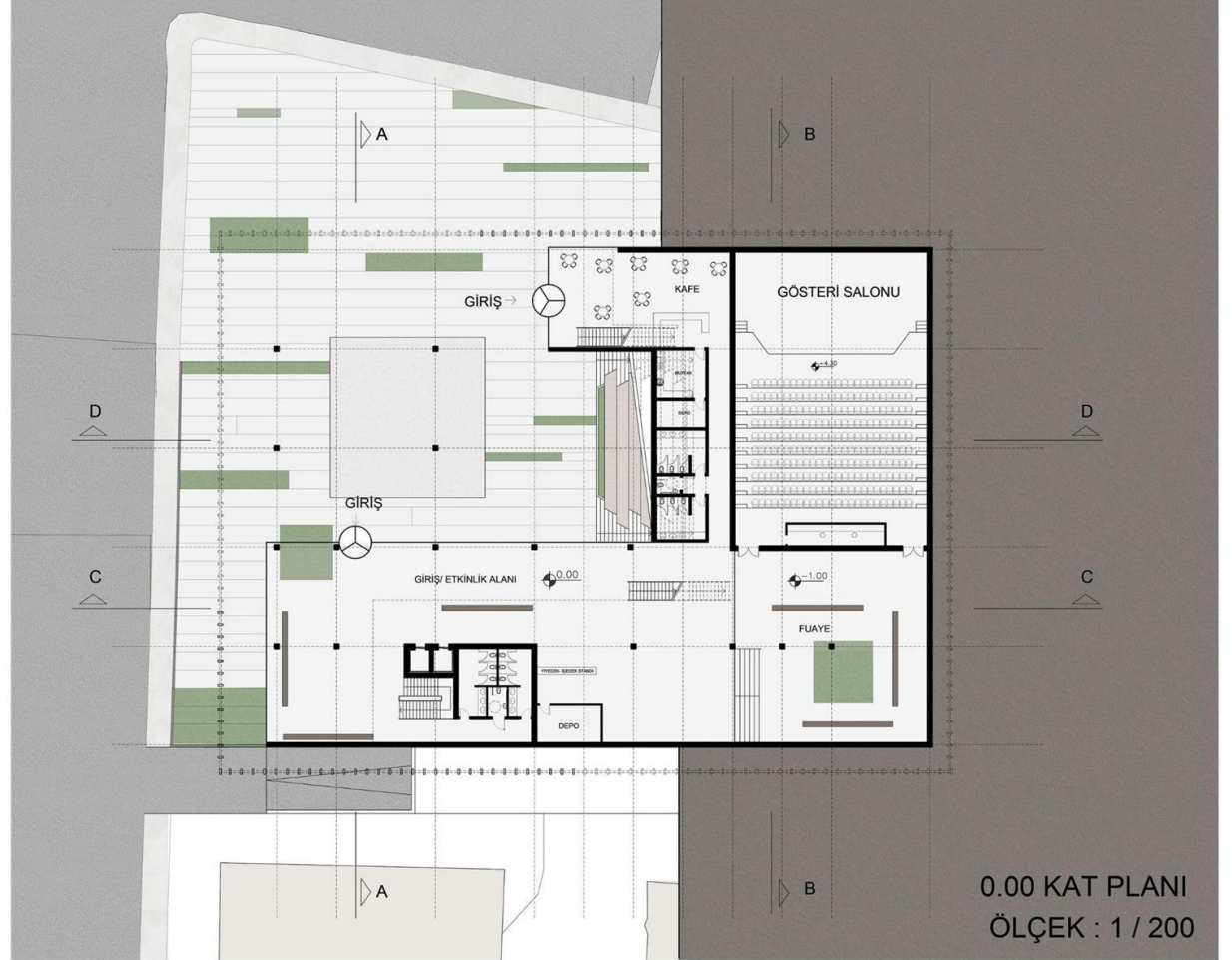
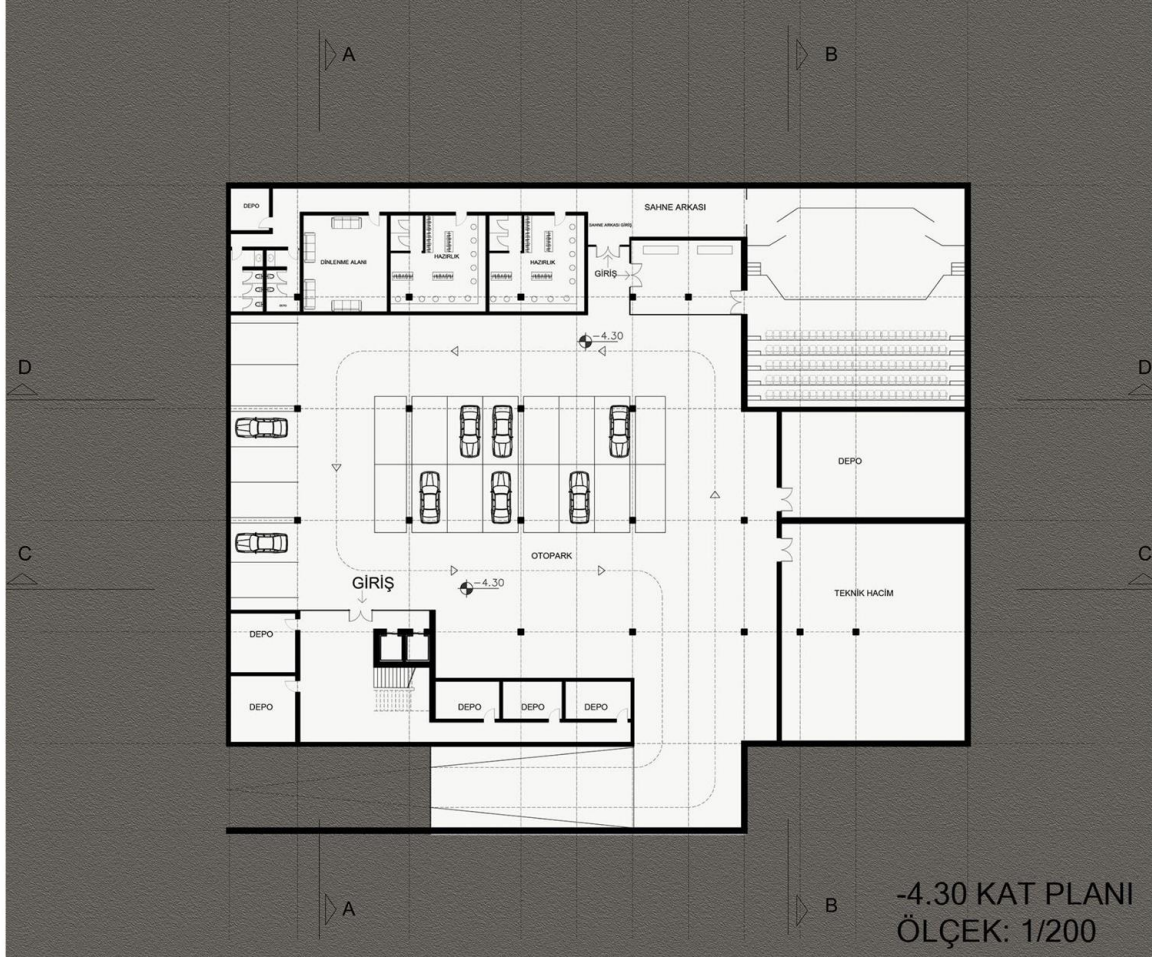


# PERFORMANS SANATLARI STÜDYOSU

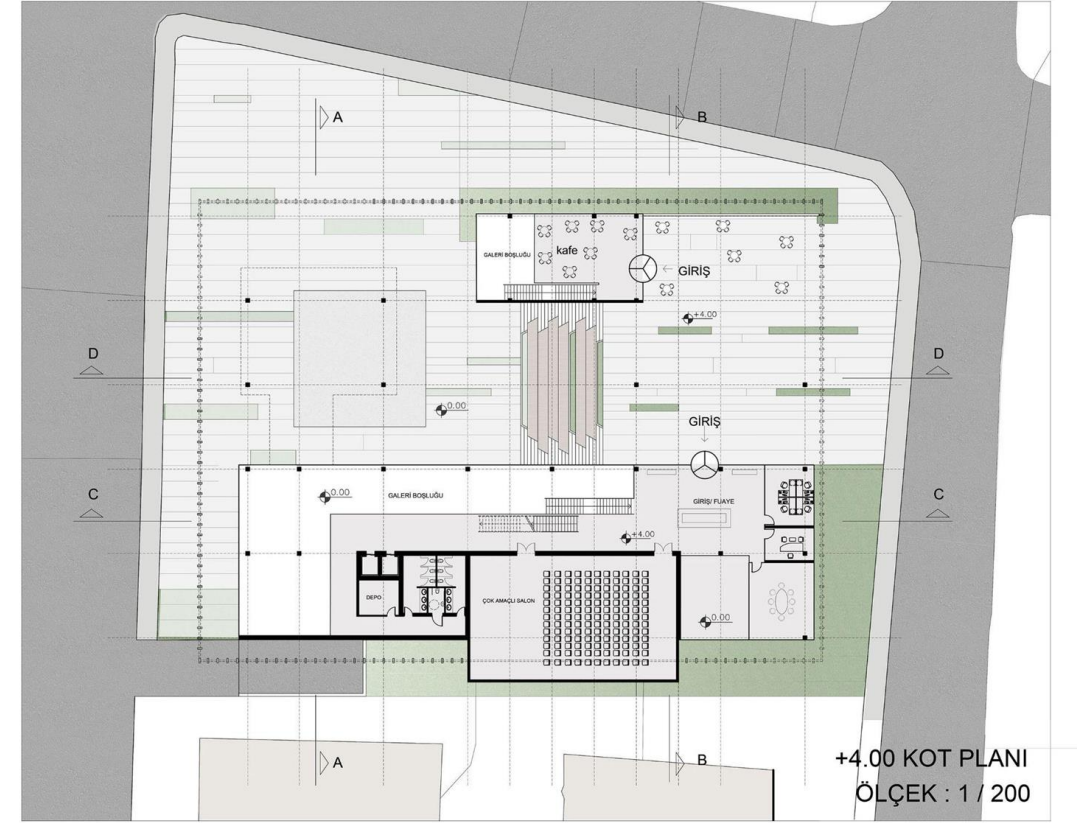
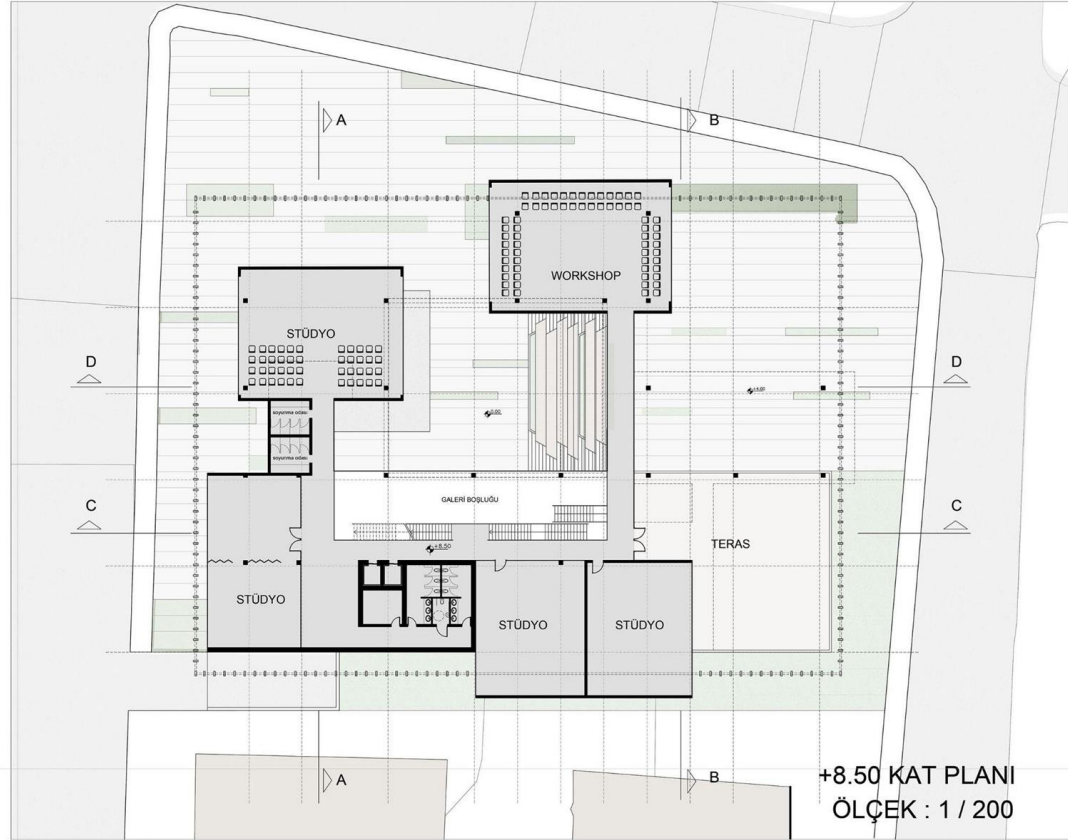




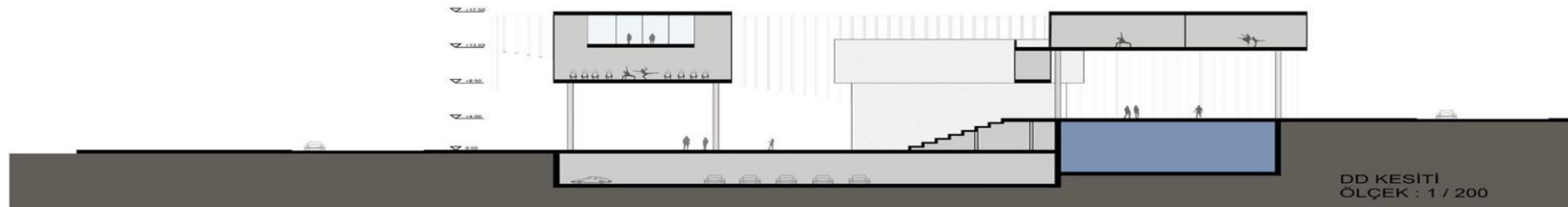
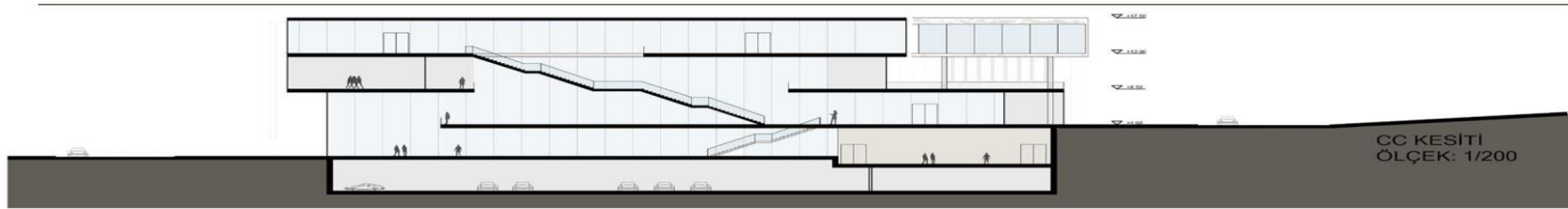
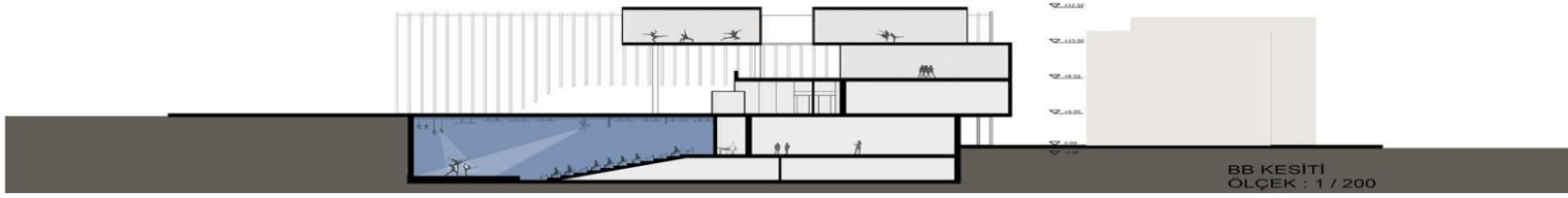
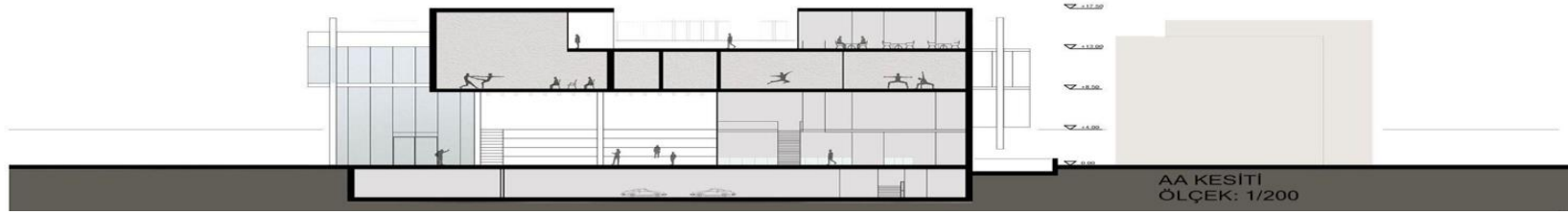
# PERFORMANS SANATLARI STÜDYOSU



# PERFORMANS SANATLARI STÜDYOSU

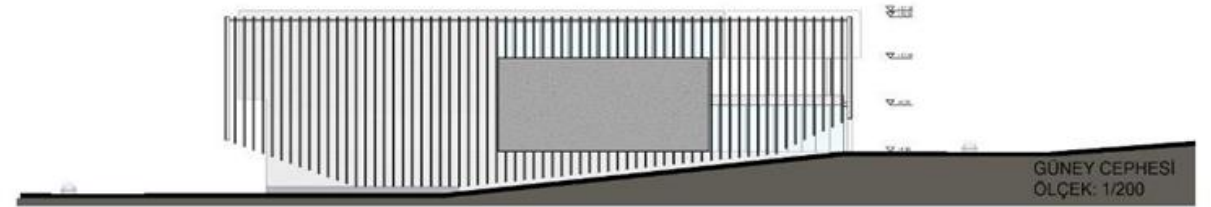
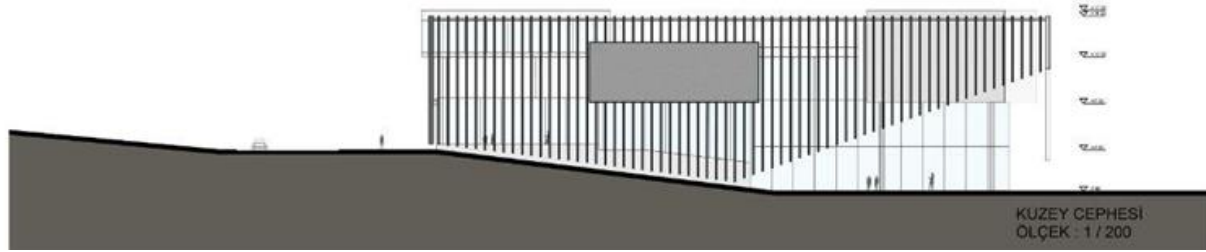
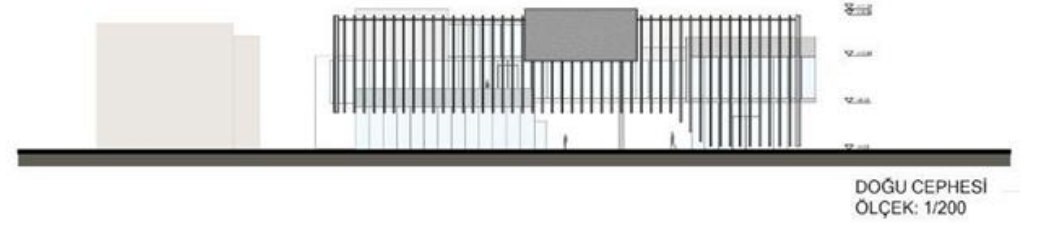
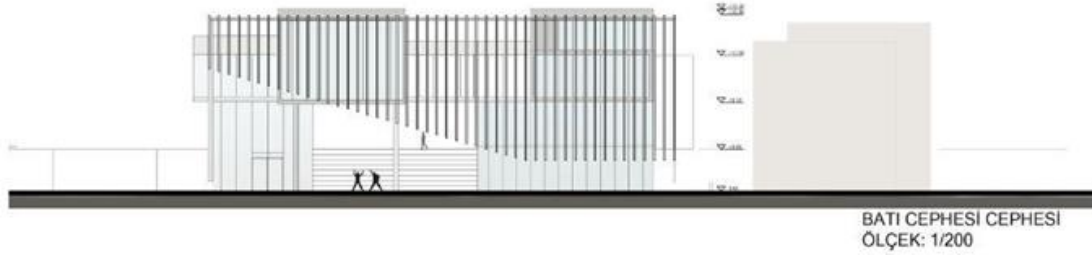


# PERFORMANS SANATLARI STÜDYOSU

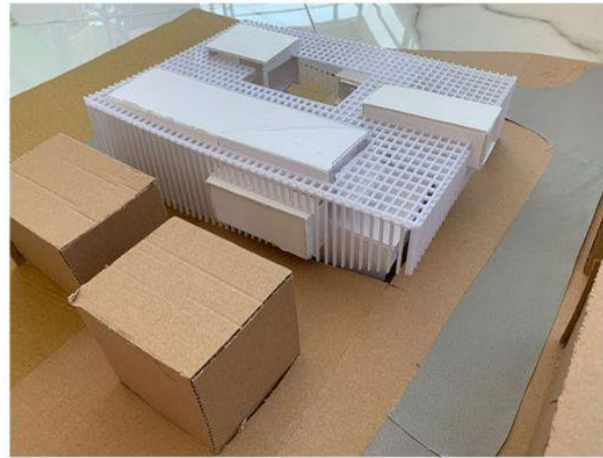
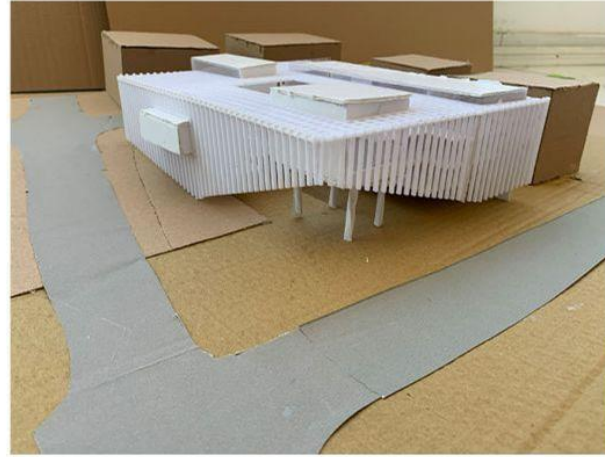
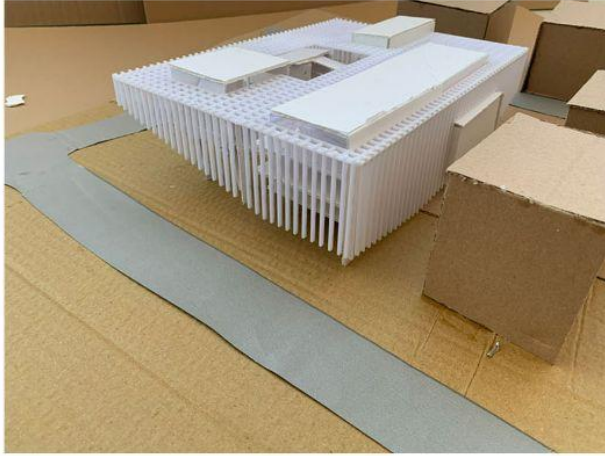




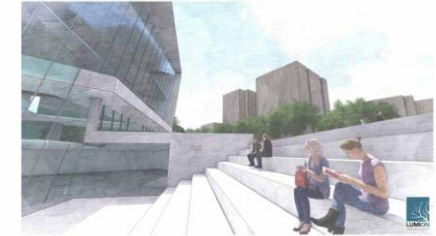
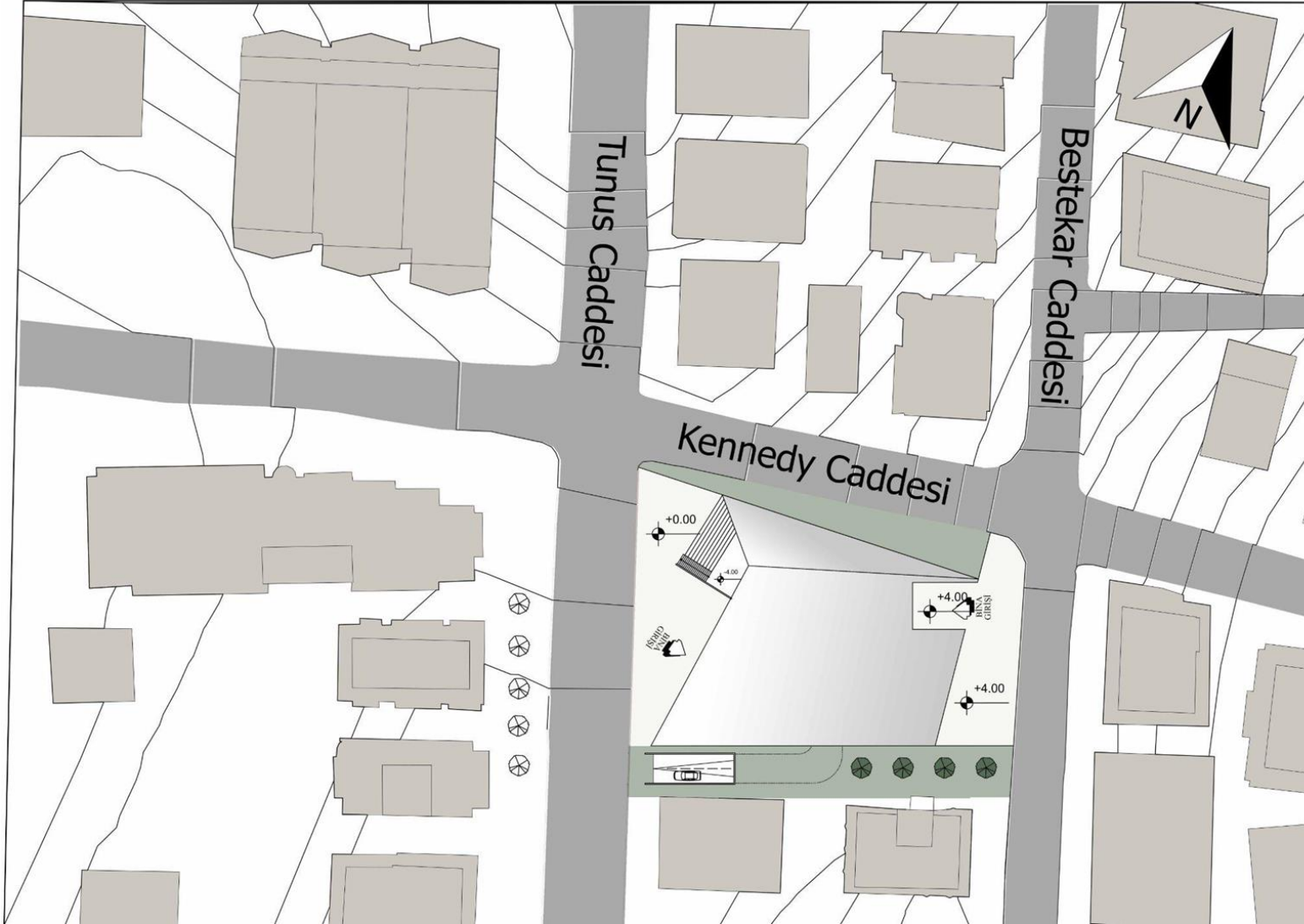
# PERFORMANS SANATLARI STÜDYOSU



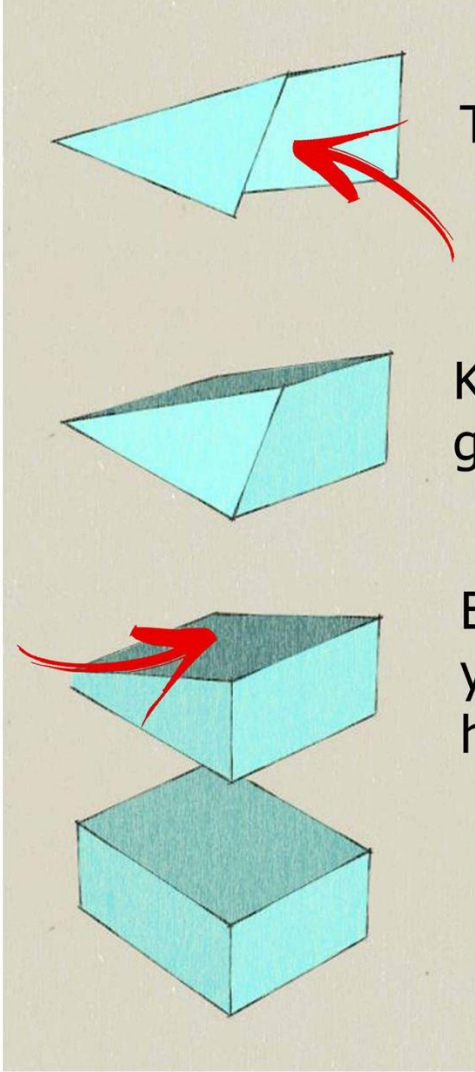
# PERFORMANS SANATLARI STÜDYOSU



# PERFORMANS SANATLARI STÜDYOSU AA





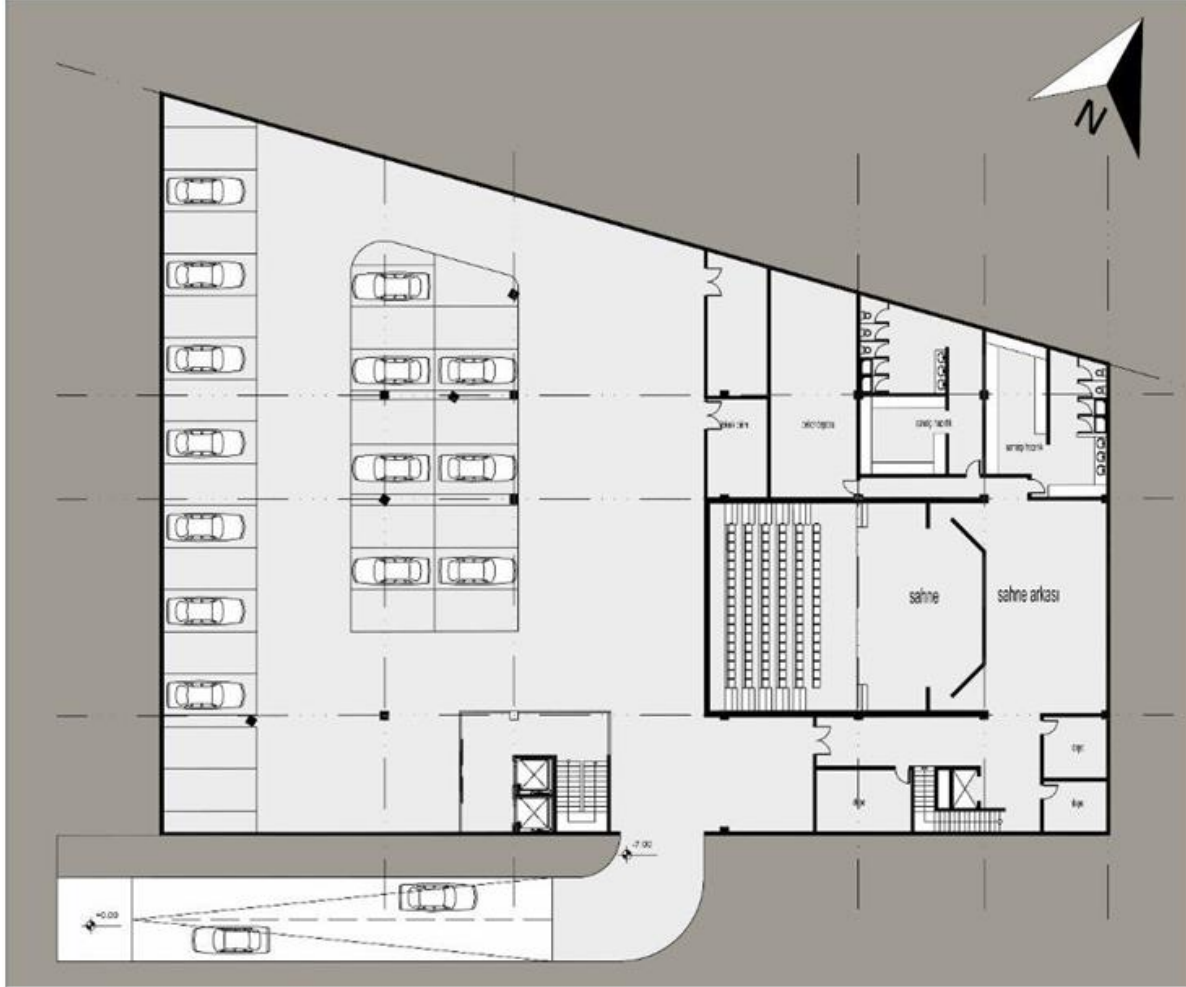


Tunus Caddesi'nden geri çekilme

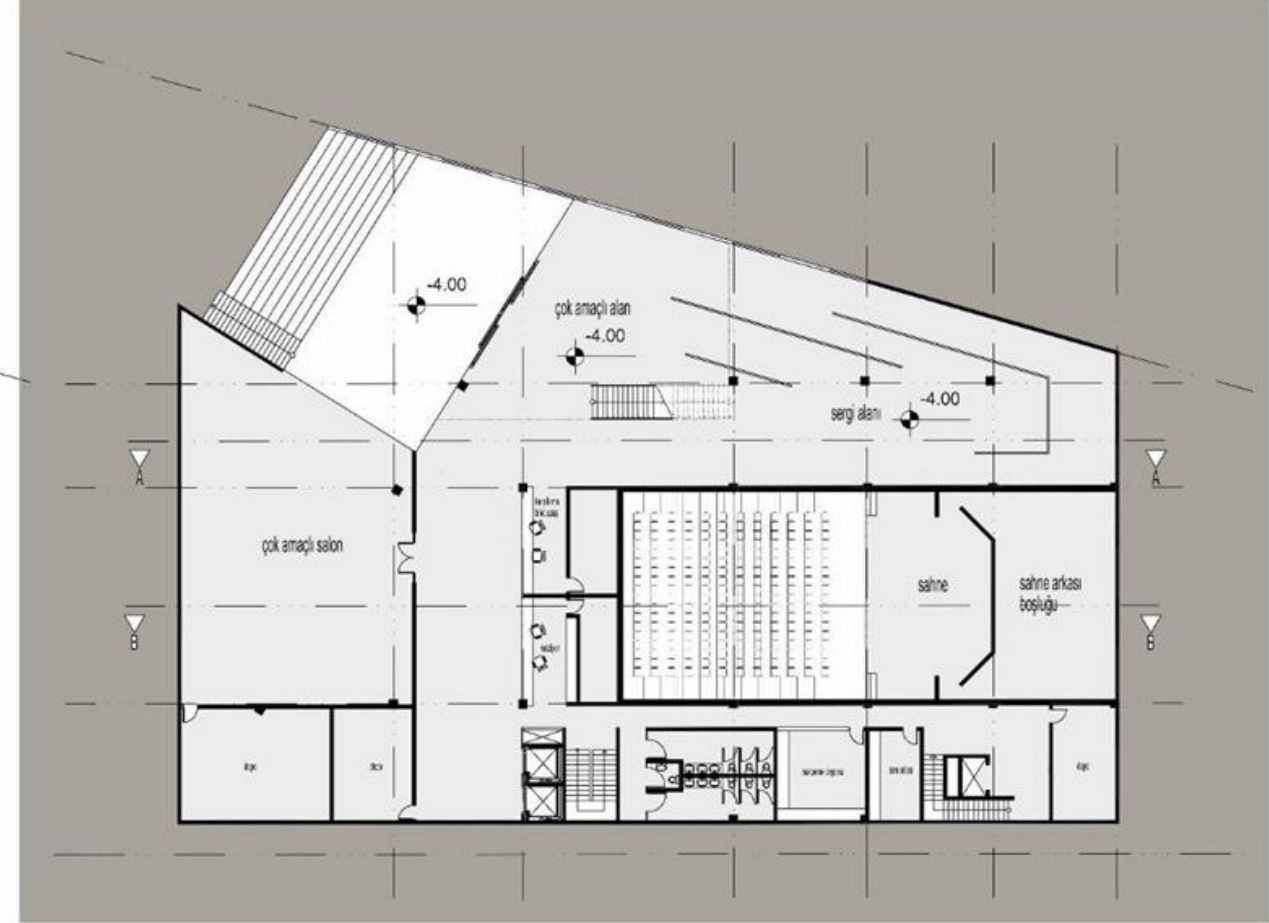
Kenedy Caddesi'nde yapı sınırınından  
geri çekilerek yükselme

Bestekar caddesinden yavaşca  
yükselen çatı kabuğu ile  
hareketli iç mekanı sarmalamak.

# PERFORMANS SANATLARI STÜDYOSU



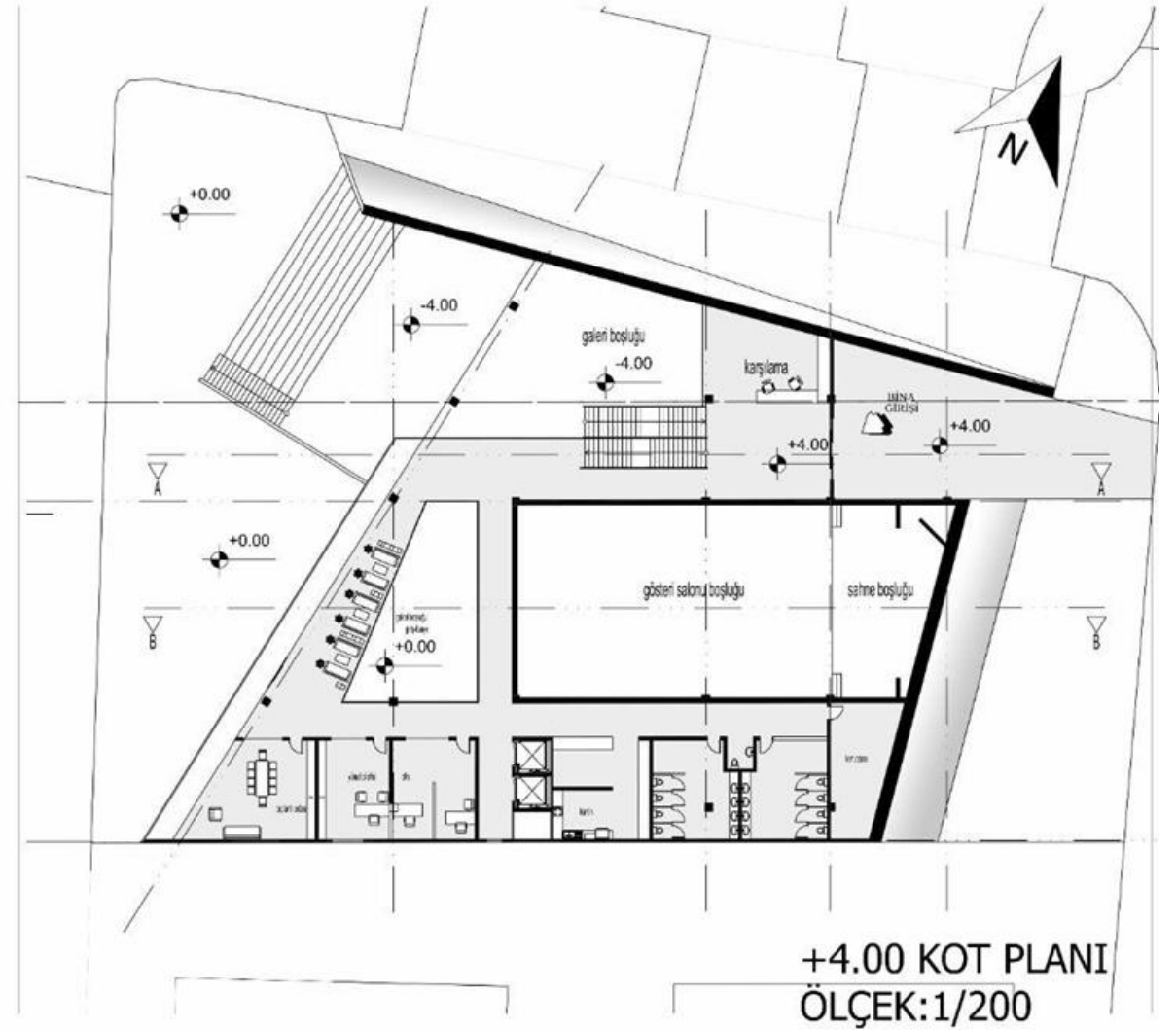
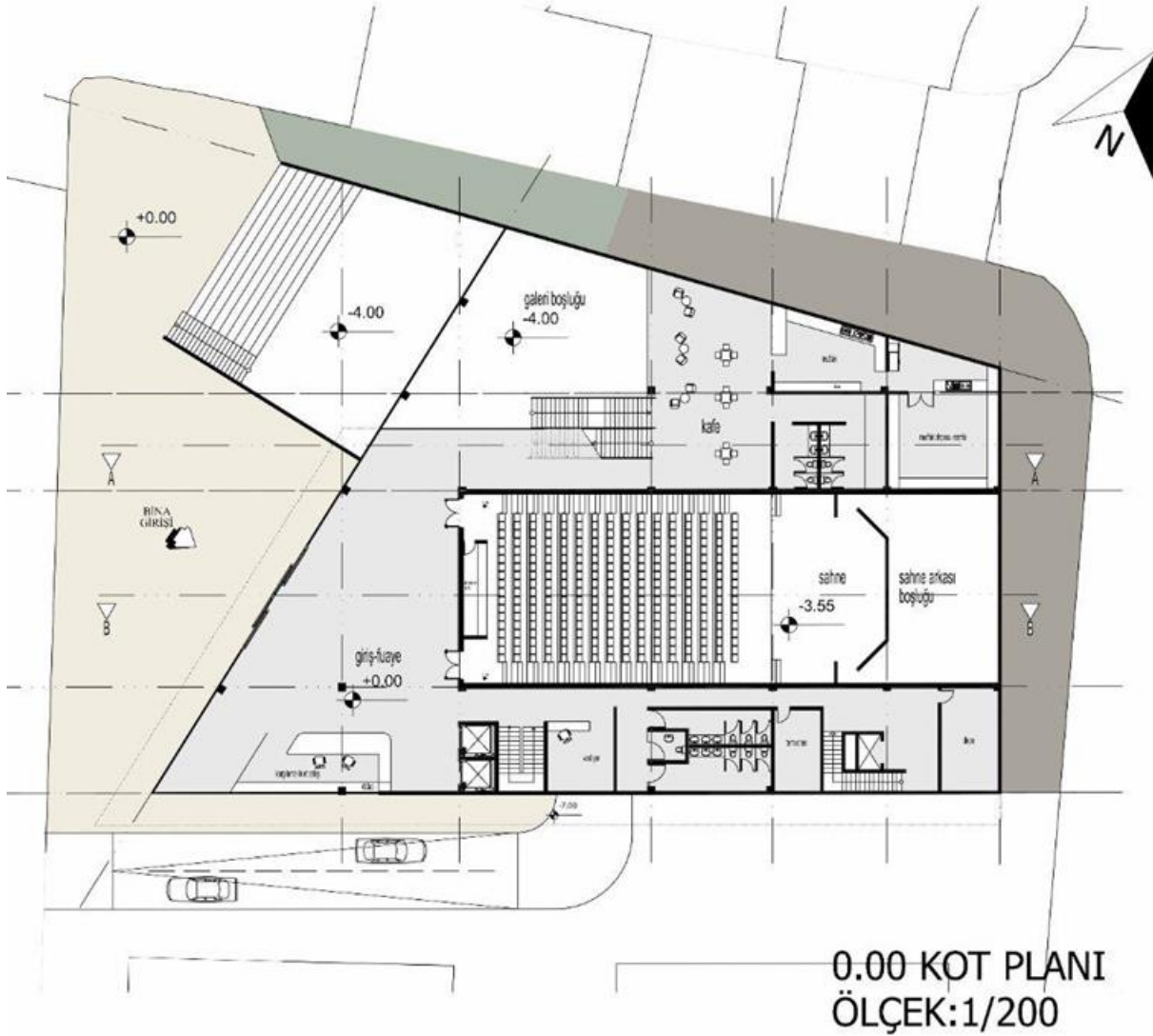
-7 KOT PLANI  
ÖLÇEK:1/200



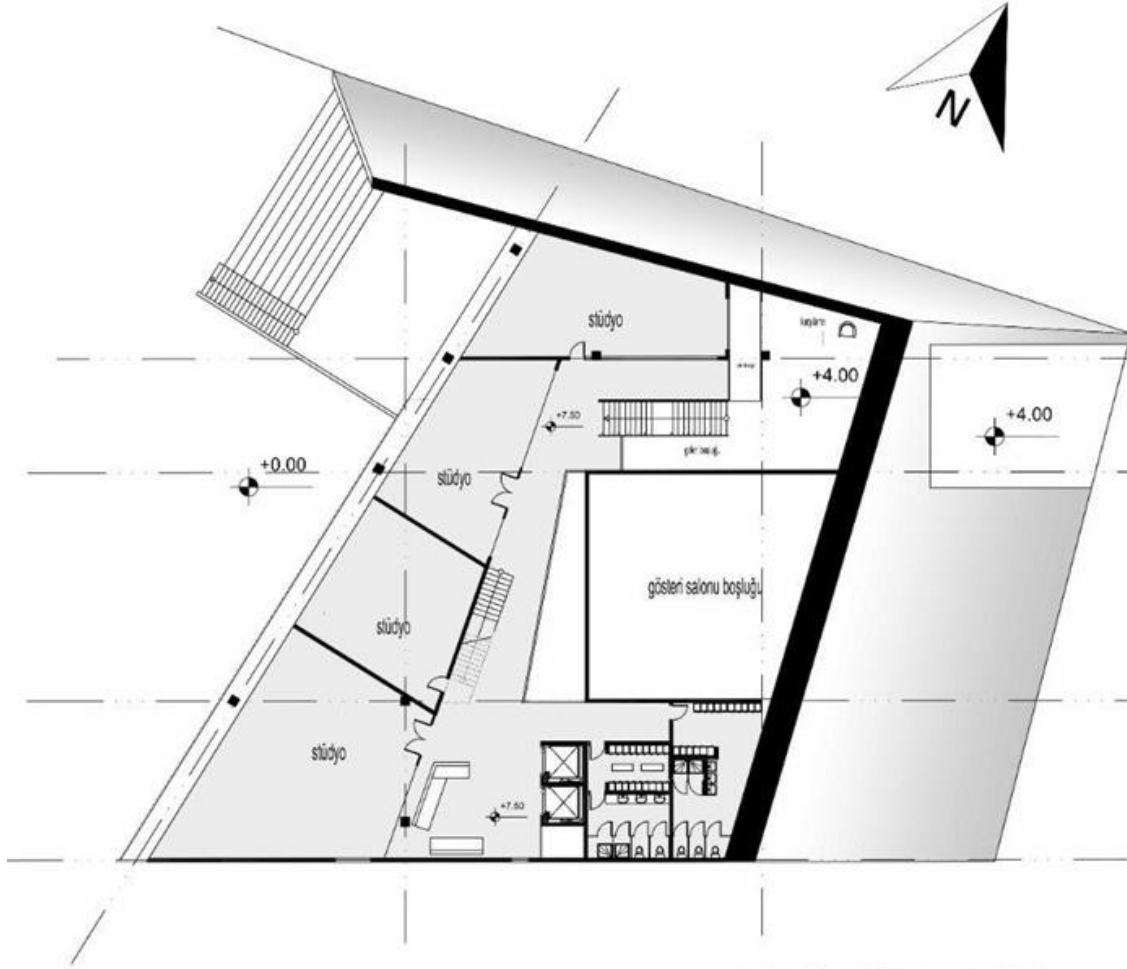
-4 KOT PLANI  
ÖLÇEK:1/200



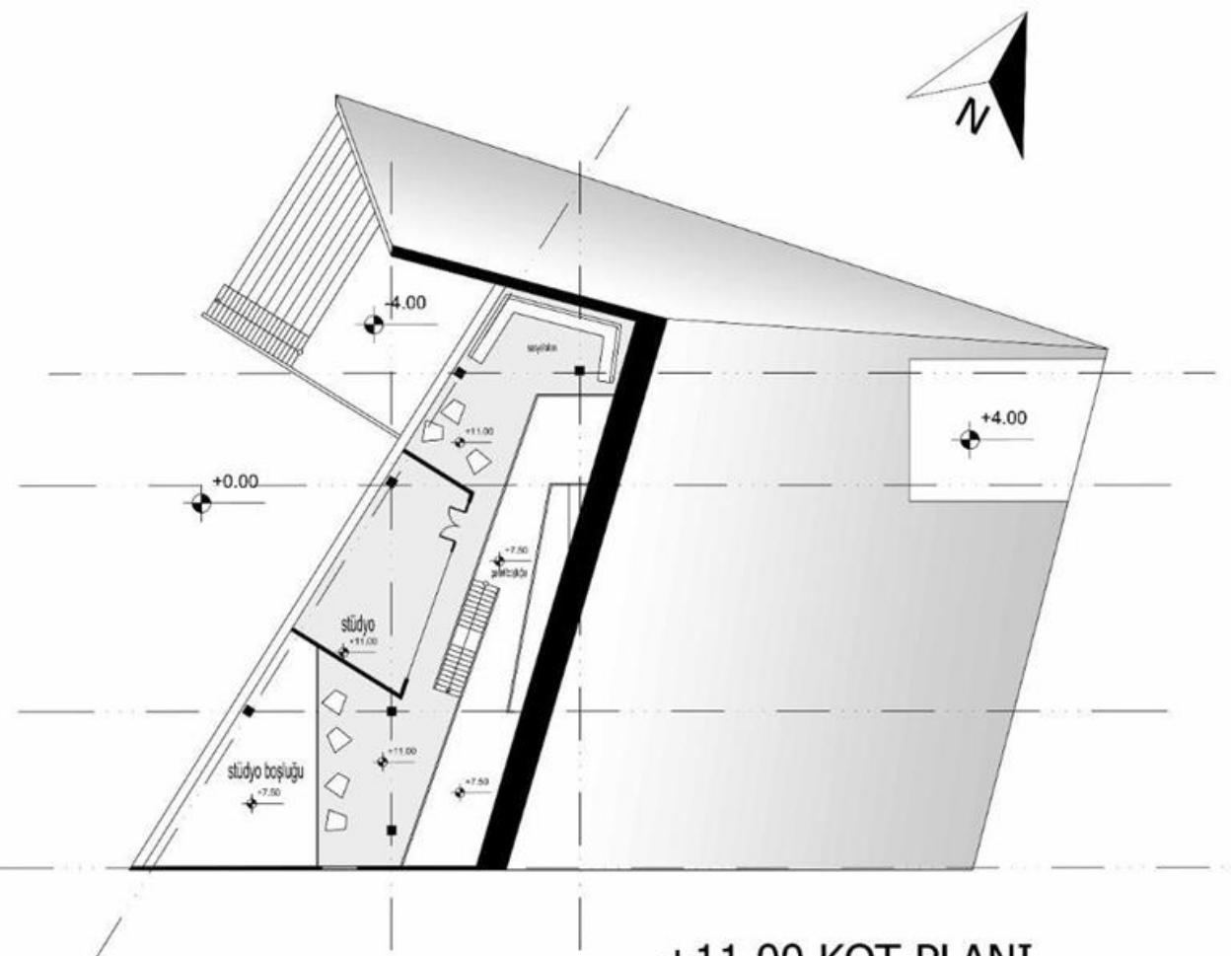
# PERFORMANS SANATLARI STÜDYOSU



# PERFORMANS SANATLARI STÜDYOSU

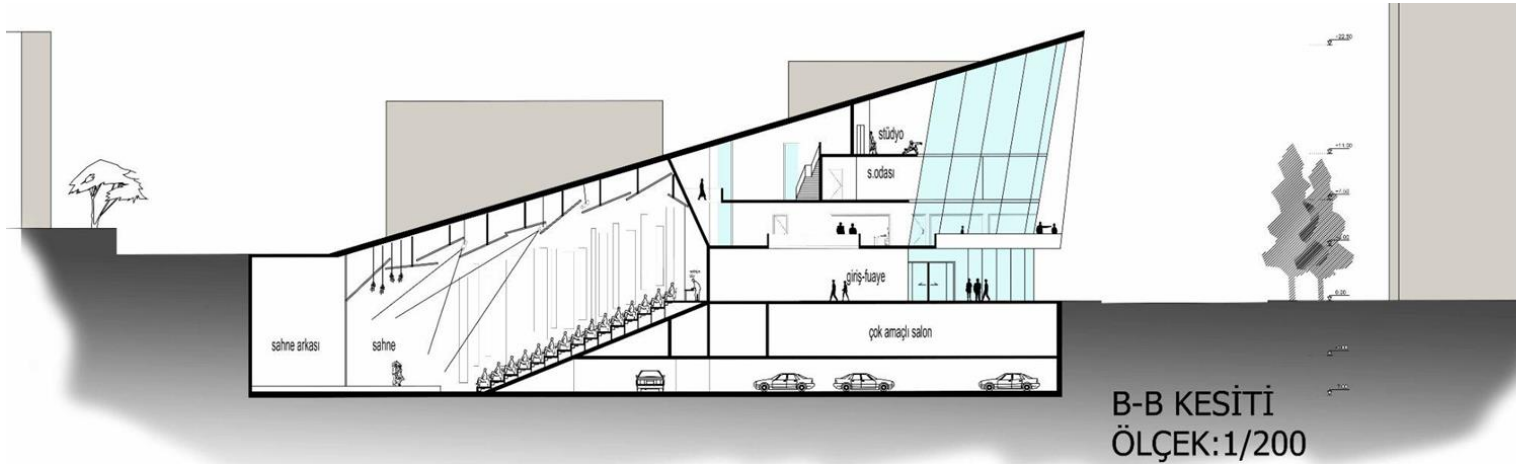
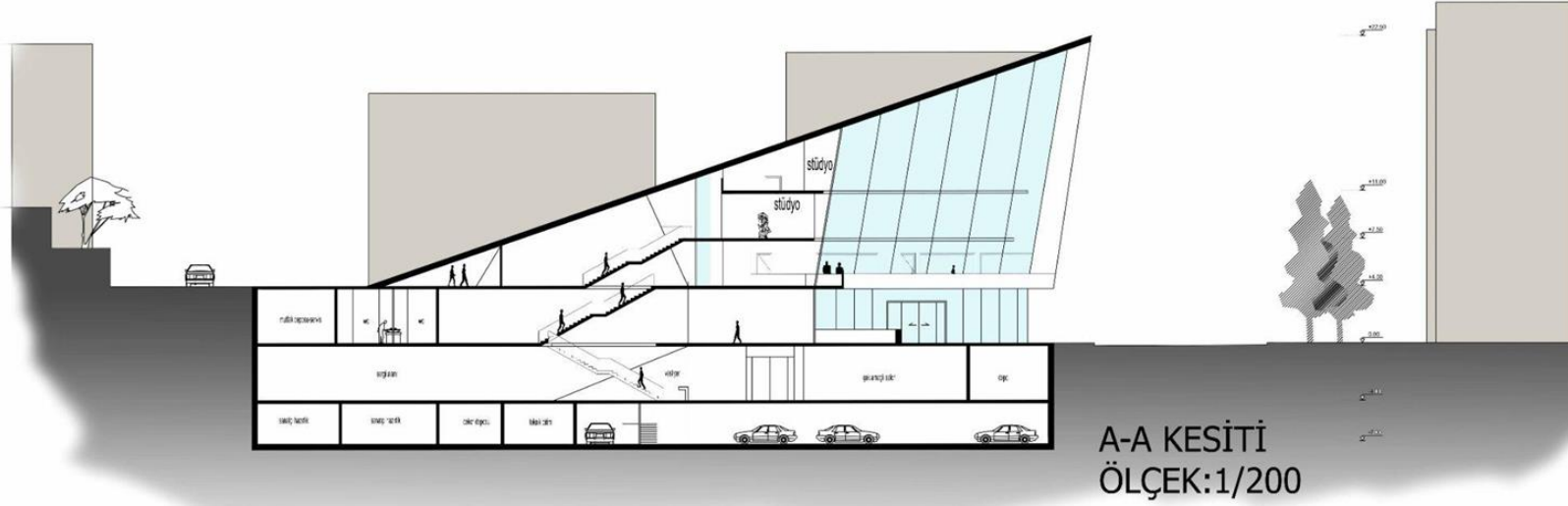


+7.50 KOT PLANI  
ÖLÇEK:1/200

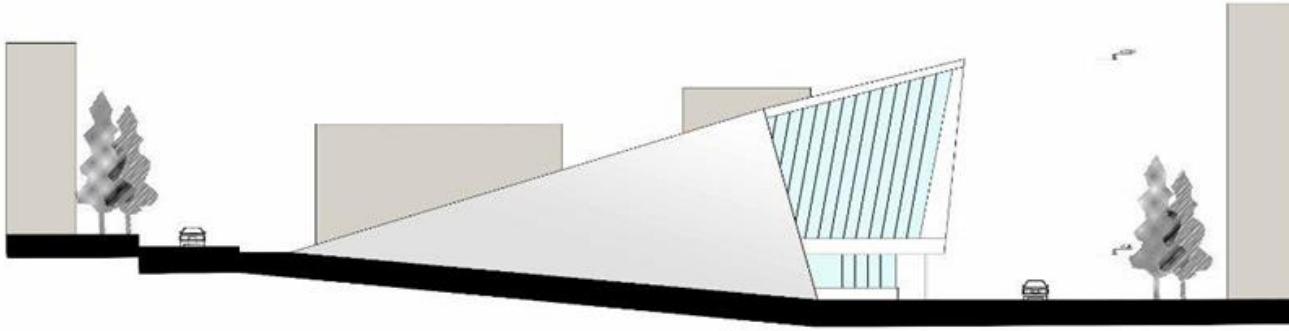


+11.00 KOT PLANI  
ÖLÇEK:1/200

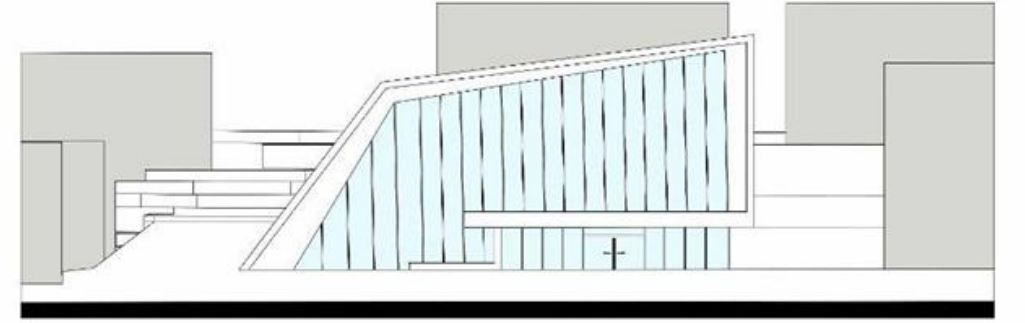
# PERFORMANS SANATLARI STÜDYOSU



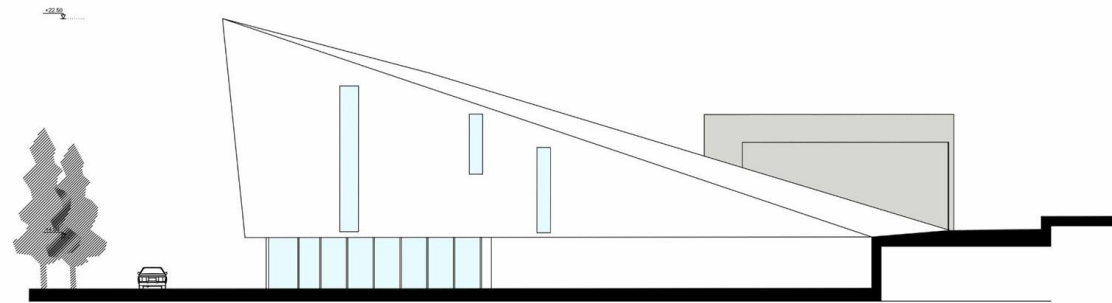
# PERFORMANS SANATLARI STÜDYOSU



KUZEY CEPHESİ GÖRÜNÜŞ  
ÖLÇEK:1/200



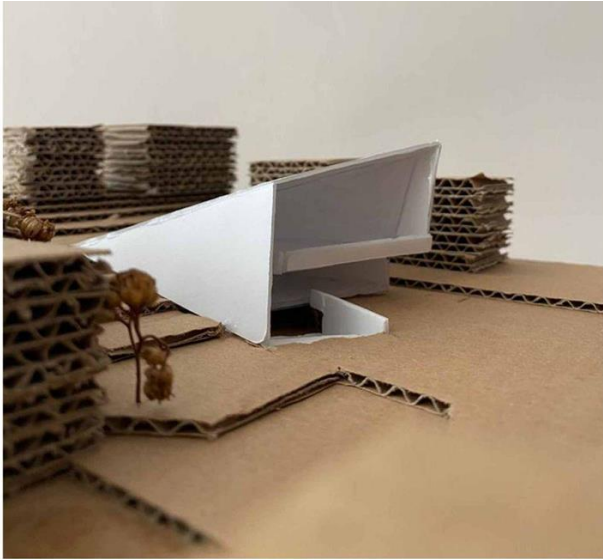
BATI CEPHESİ GÖRÜNÜŞ  
ÖLÇEK:1/200



GÜNEY CEPHESİ GÖRÜNÜŞ  
ÖLÇEK:1/200



# PERFORMANS SANATLARI STÜDYOSU



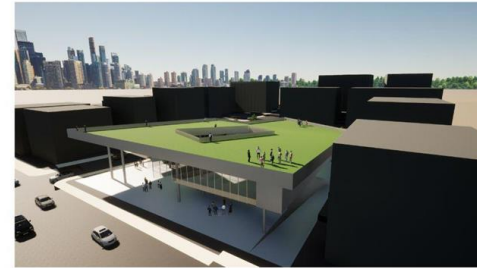
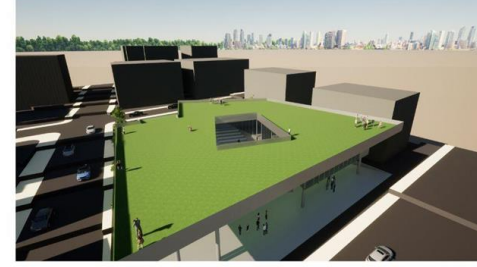


# PERFORMANS SANATLARI STÜDYOSU

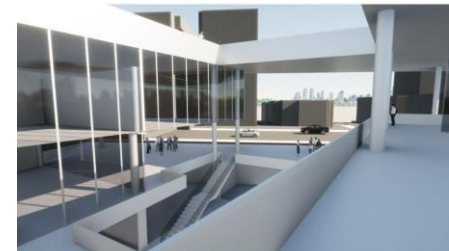
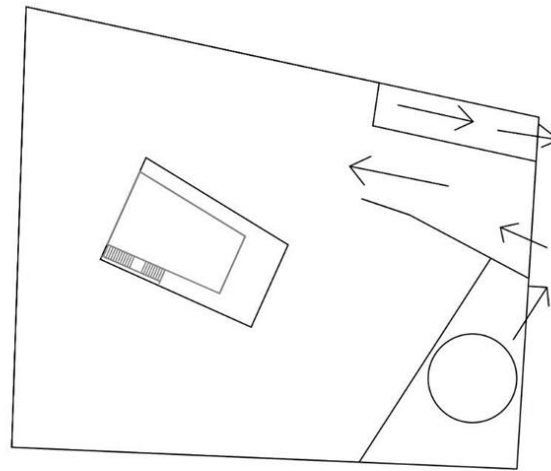
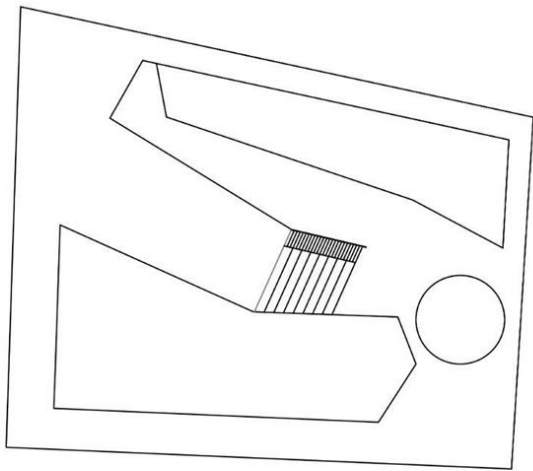
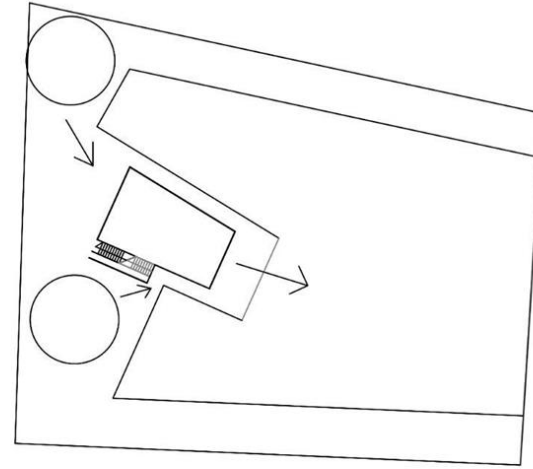
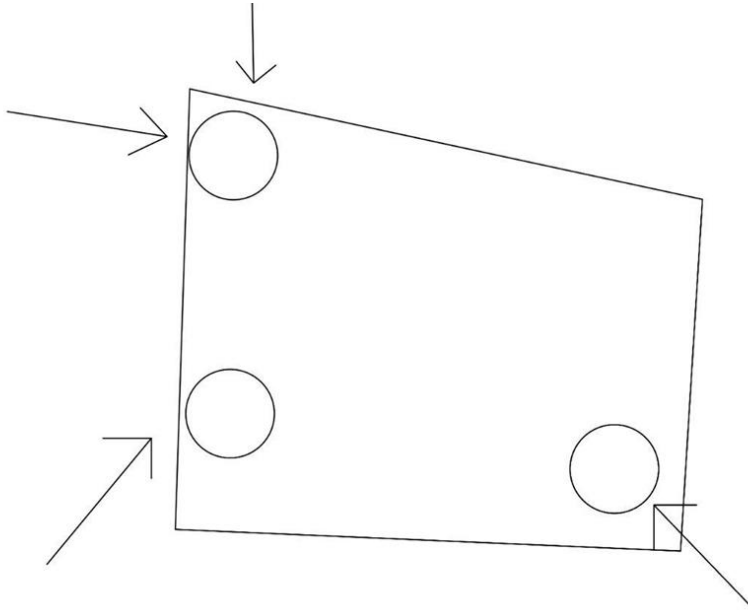
BB



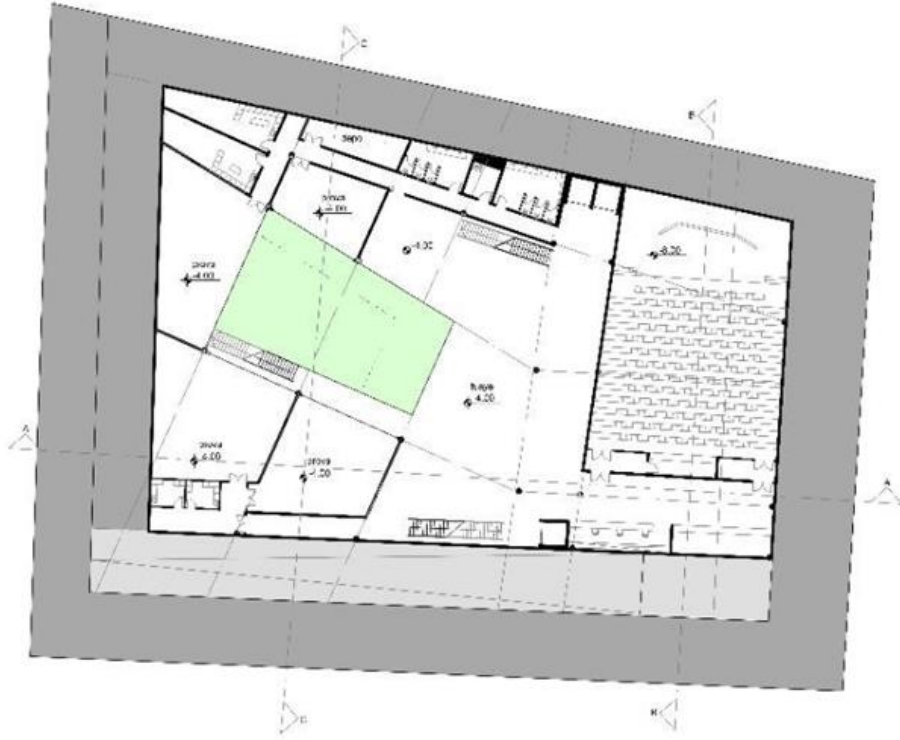
VAZİYET PLANI 1/500



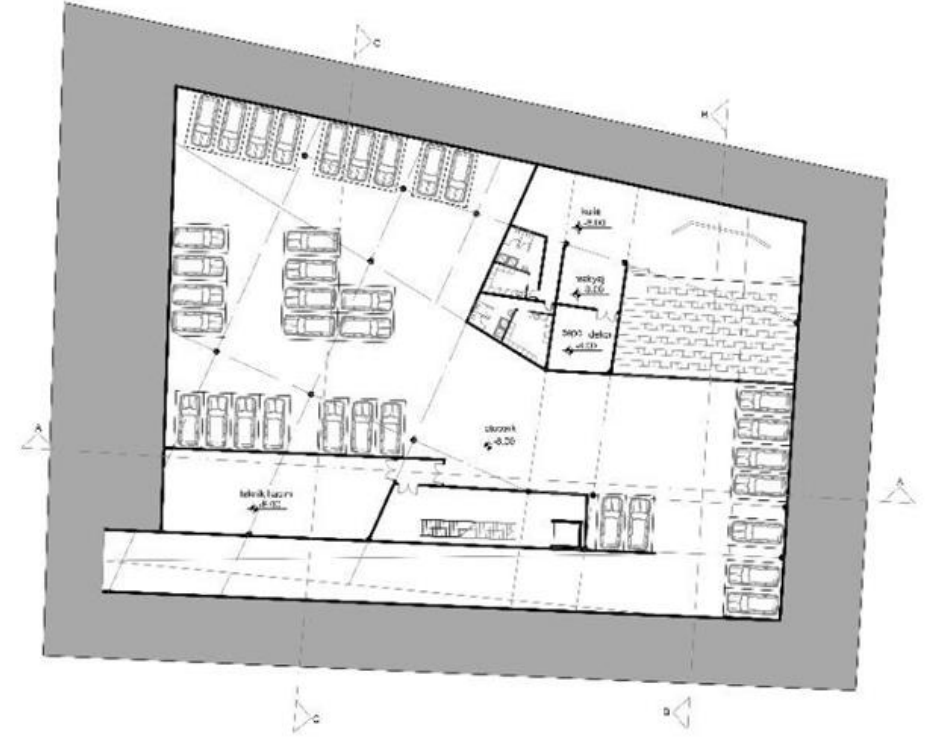
# PERFORMANS SANATLARI STÜDYOSU



# PERFORMANS SANATLARI STÜDYOSU

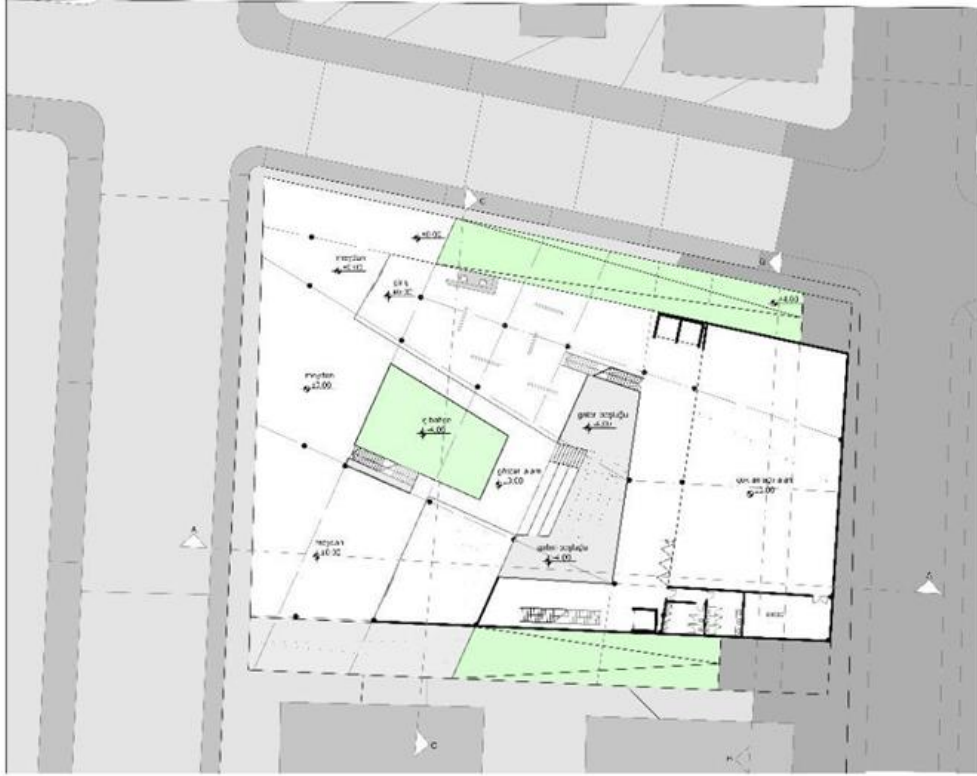


-4.00 KOT PLANI  
1/200

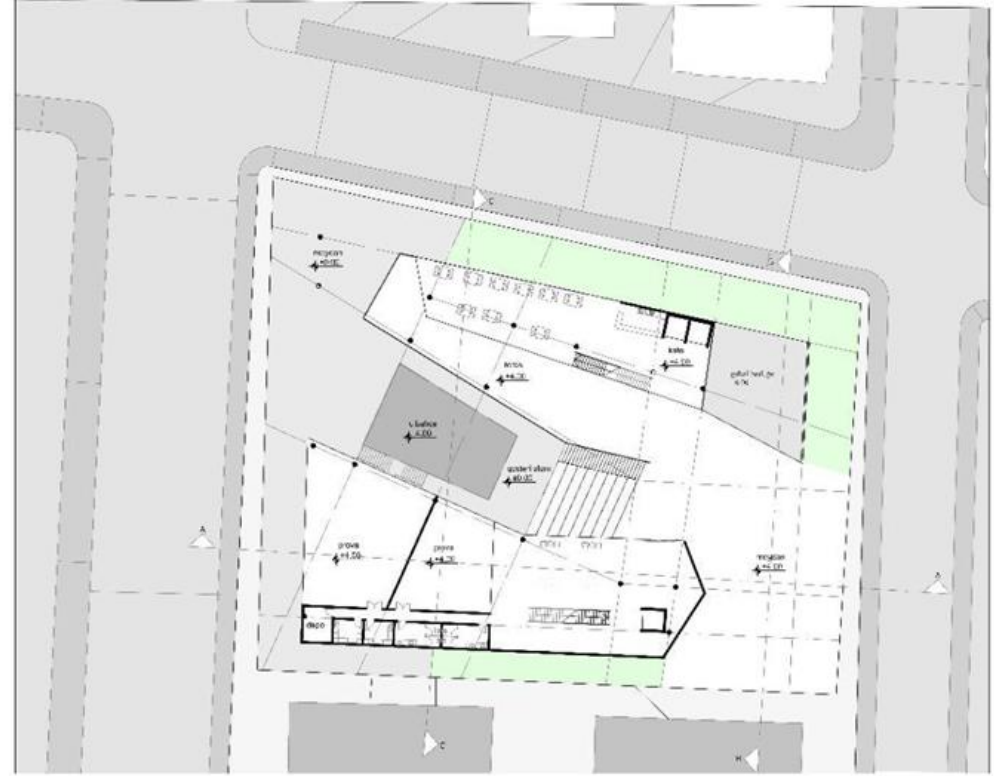


-8.00 KOT PLANI  
1/200

# PERFORMANS SANATLARI STÜDYOSU



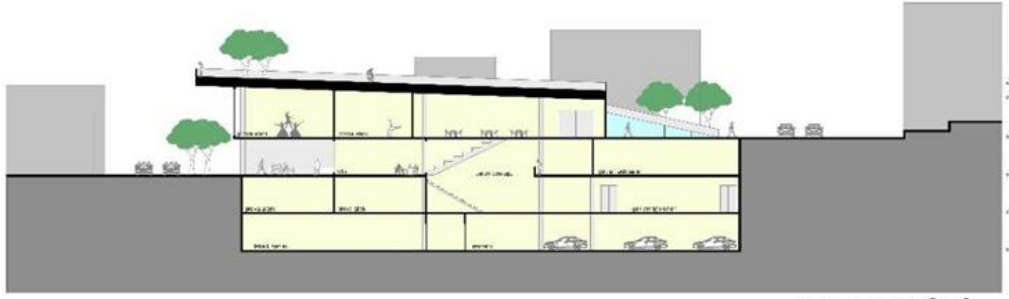
±0.00 KOT PLANI  
1/200



+4.00 KOT PLANI  
1/200



# PERFORMANS SANATLARI STÜDYOSU



AA KESİTİ  
1/200

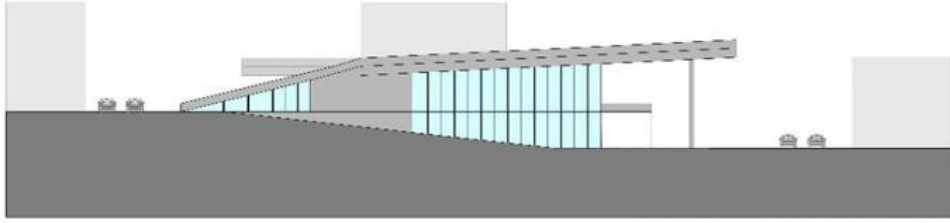


BB KESİTİ  
1/200

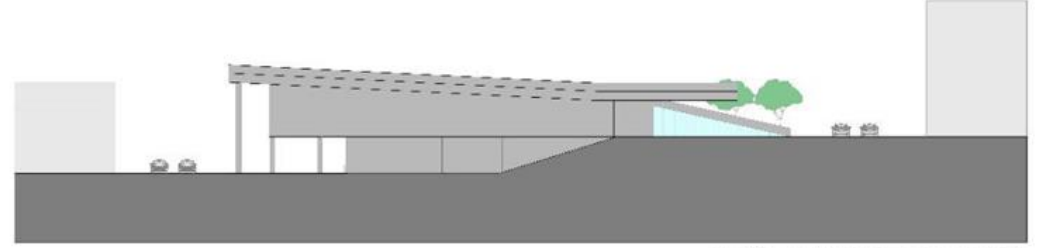


CC KESİTİ  
1/200

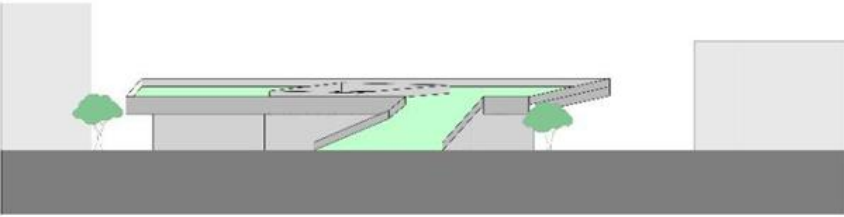
# PERFORMANS SANATLARI STÜDYOSU



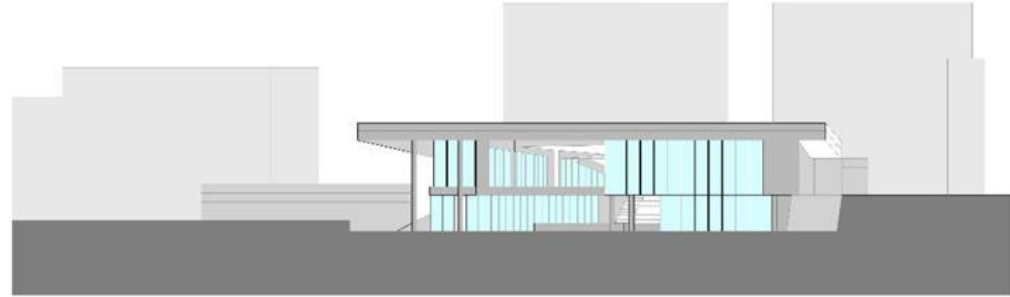
KUZEY CEPHESİ  
1/200



GÜNEY CEPHESİ  
1/200

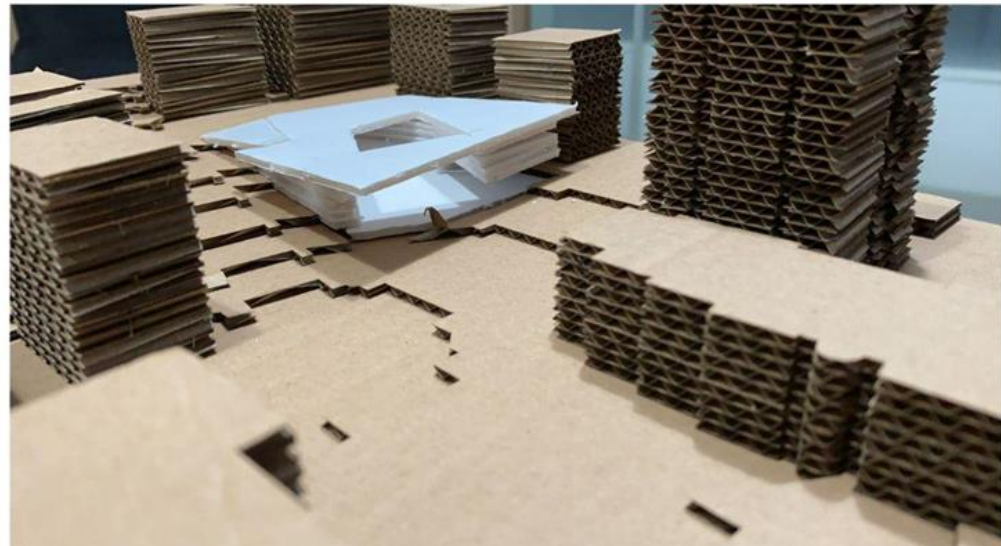
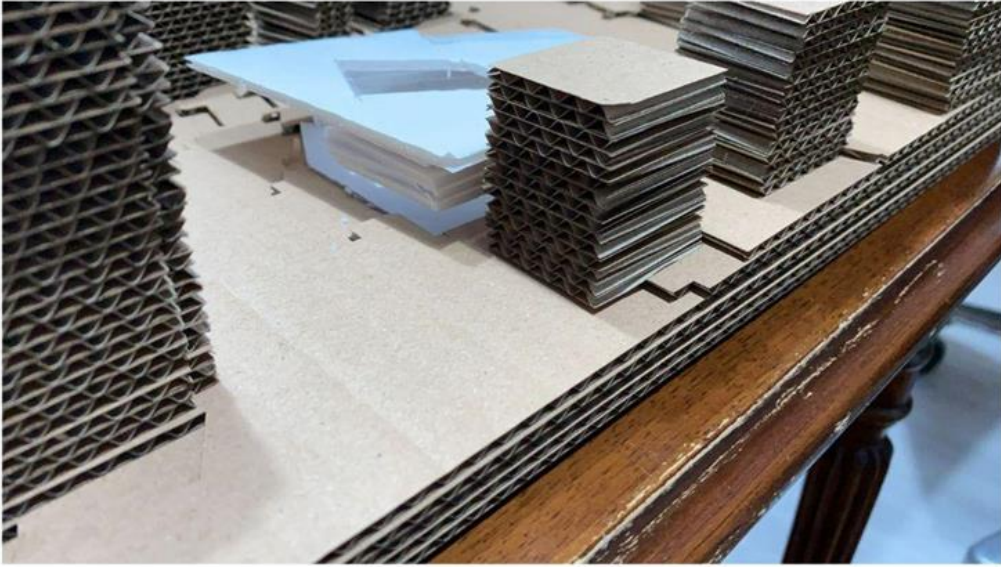


DOĞU CEPHESİ  
1/200



BATI CEPHESİ  
1/200

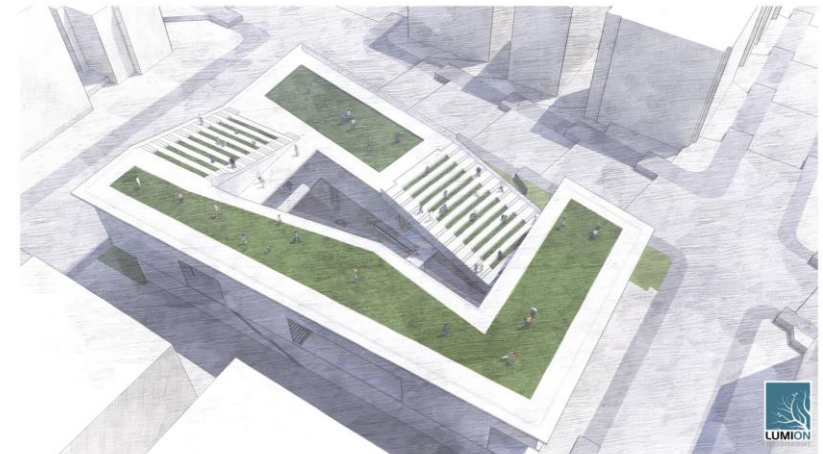
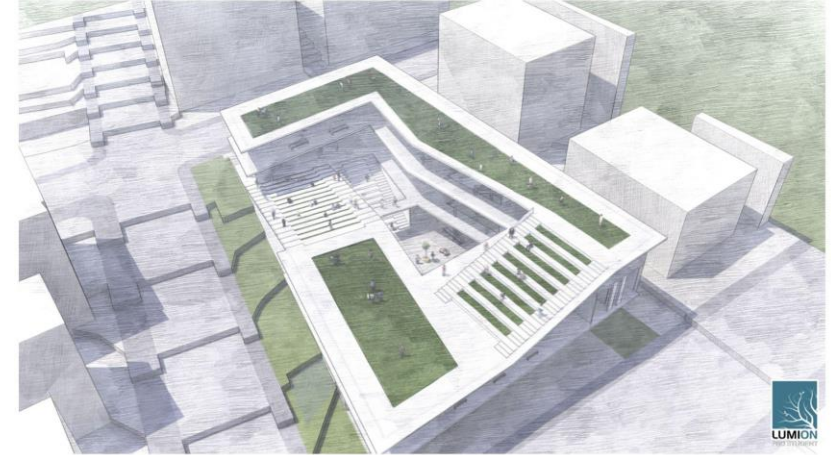
## PERFORMANS SANATLARI STÜDYOSU





# PERFORMANS SANATLARI STÜDYOSU

CC



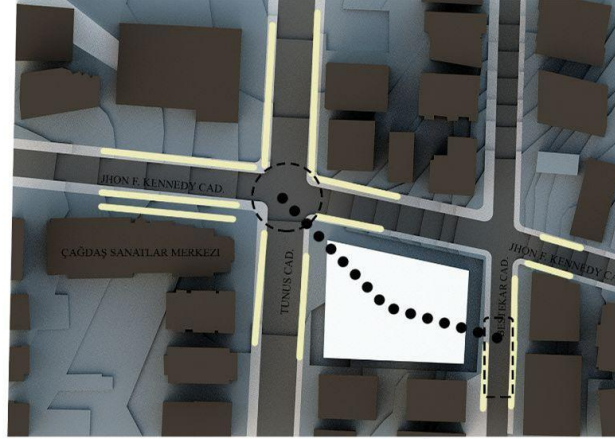


# PERFORMANS SANATLARI STÜDYOSU

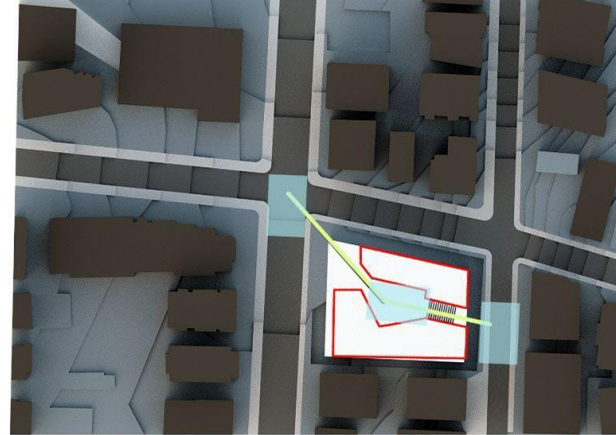
- 1 TUNUS CADDESİ İLE KENNEDY CADDESİNİN BİRLEŞİM YERİDİR. BU BÖLGEDE ÇAĞDAŞ SANATLAR MERKEZİ BULUNMAKTADIR. KENNEDY CADDESİ VE TUNUS CADDESİ İNSANLARIN YOĞUN OLDUĞU BÖLGEDİR. BU KESİŞİMİN OLDUĞU BÖLGEDE ÇAĞDAŞ SANATLAR MERKEZİ BULUNMAKTADIR.



- 2 BESTEKAR CADDESİ TUNUS CADDESİNE GÖRE İNSAN YOĞUNLUĞU VE TRAFİK YOĞUNLUĞU DAHA AZDIR.

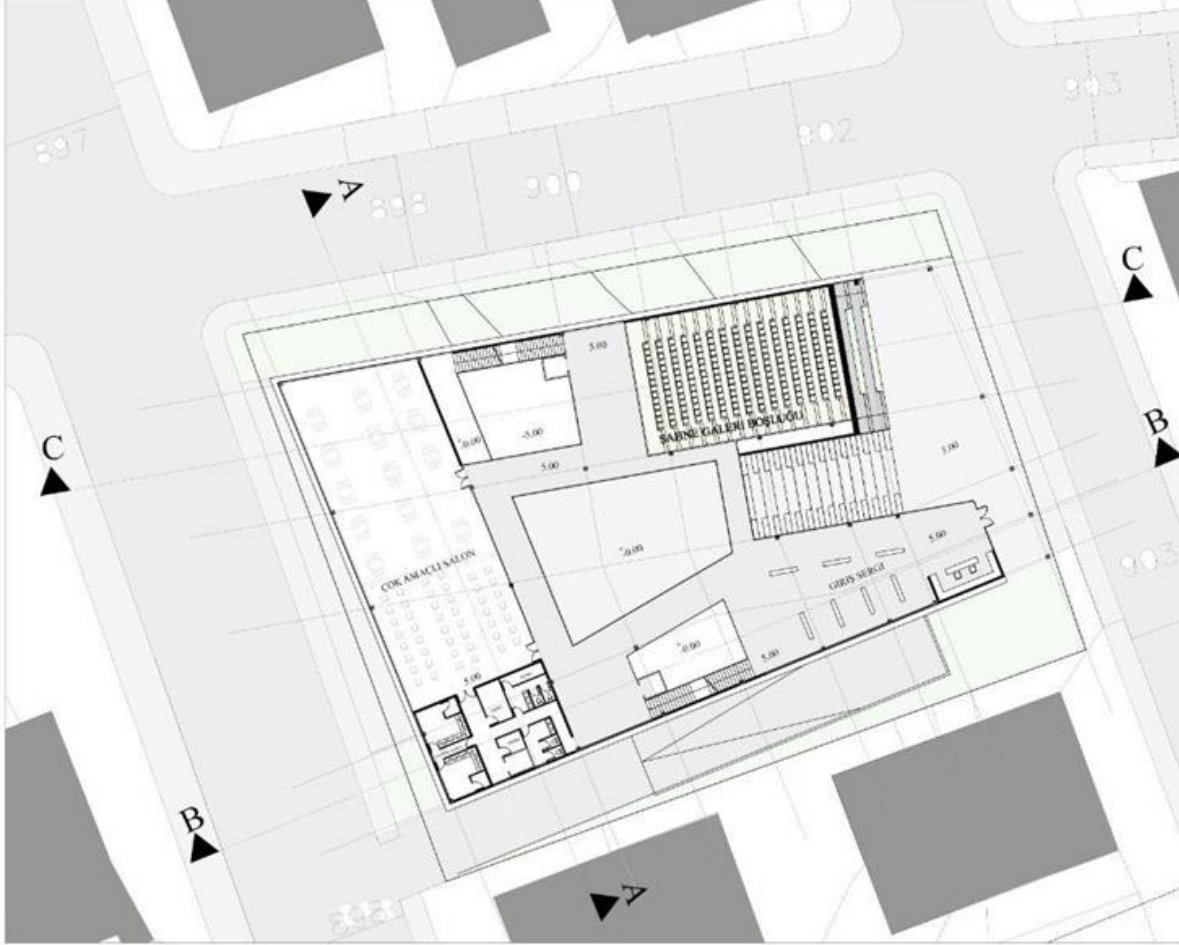


TUNUS CADDESİ VE BESTEKAR CADDESİNİ BAĞLAYAN BİR İÇ DÜNYA YAPMAYA ÇALIŞTIM .

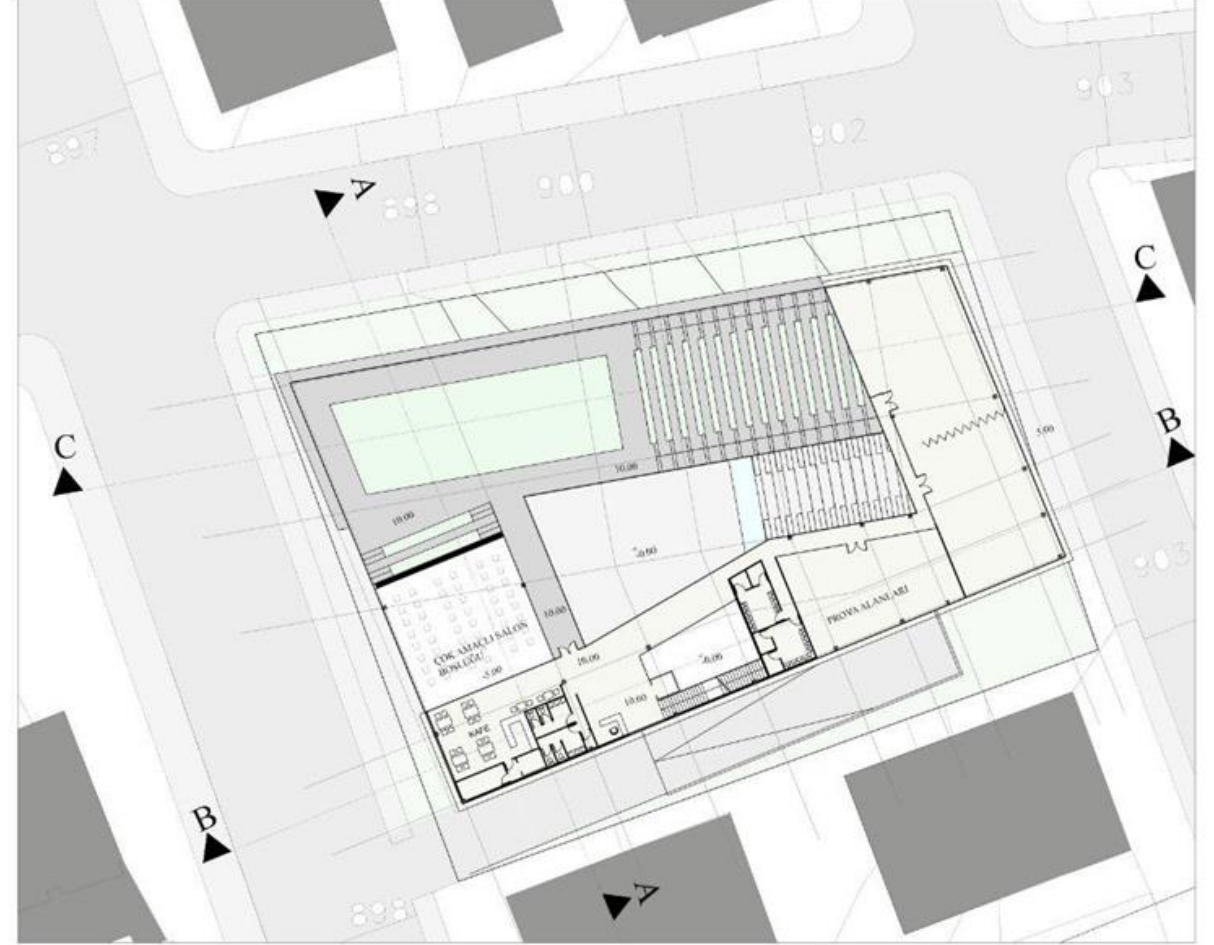




## PERFORMANS SANATLARI STÜDYOSU



+5.00 KOT PLANI Ö:1/200

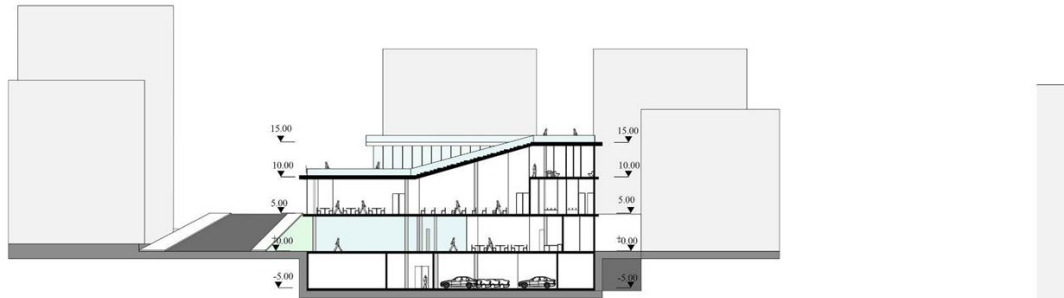


+10.00 KOT PLANI 1/200

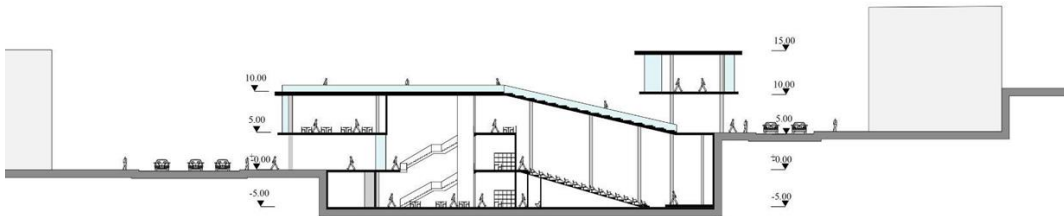
# PERFORMANS SANATLARI STÜDYOSU



BB KESİT Ö:1/200



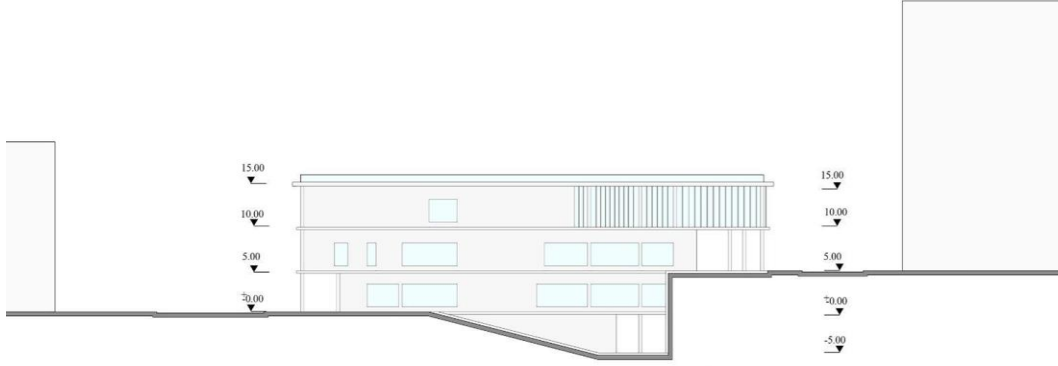
AA KESİT Ö:1/200



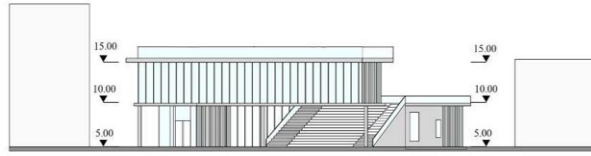
CC KESİT Ö:1/200



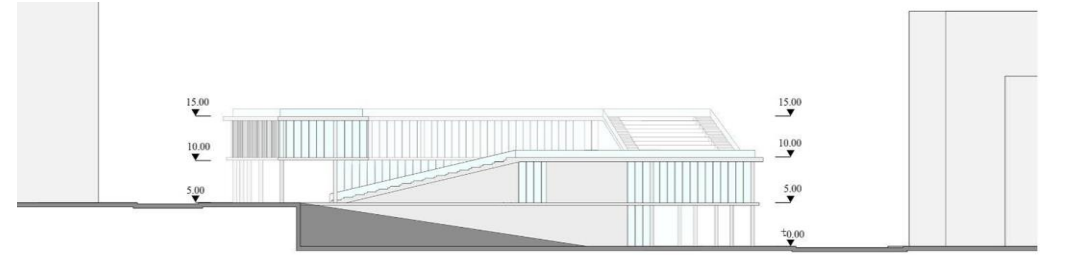
# PERFORMANS SANATLARI STÜDYOSU



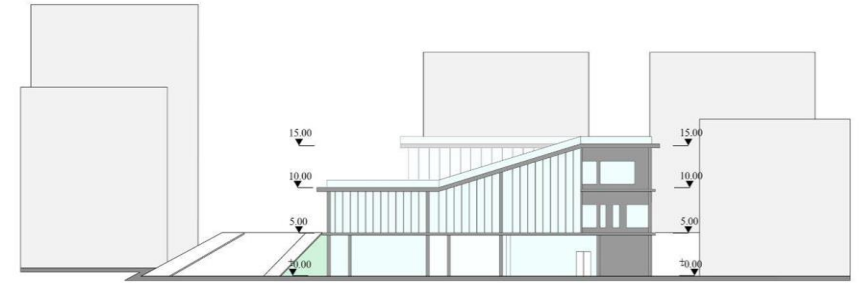
GÜNEY CEPHE Ö:1/200



DOĞU CEPHE Ö:1/200

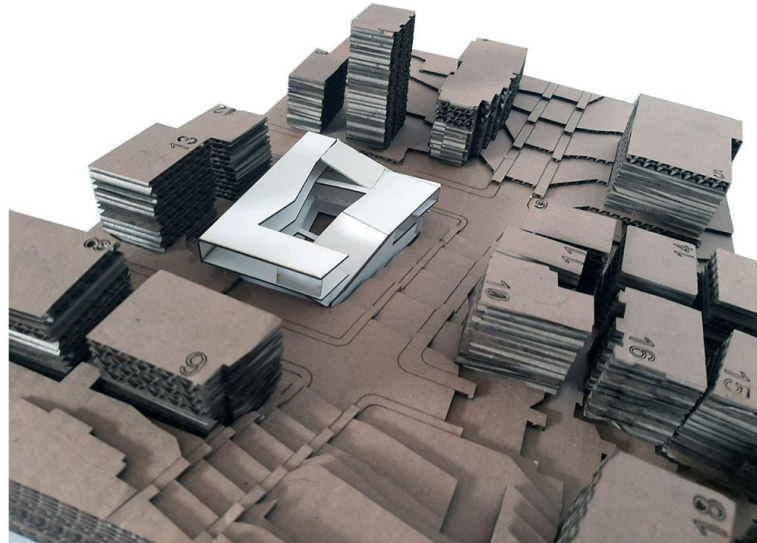
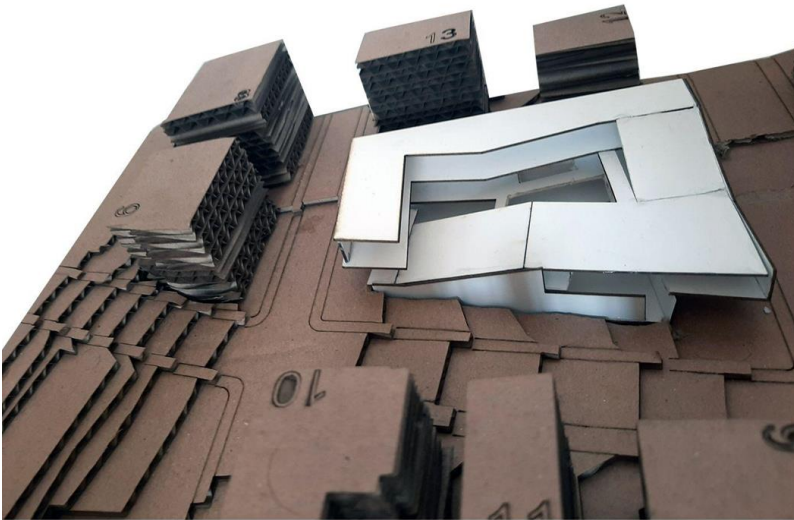
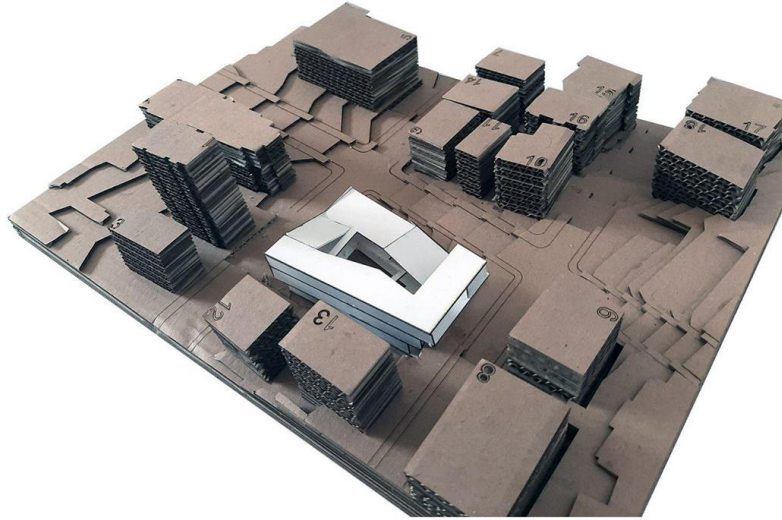
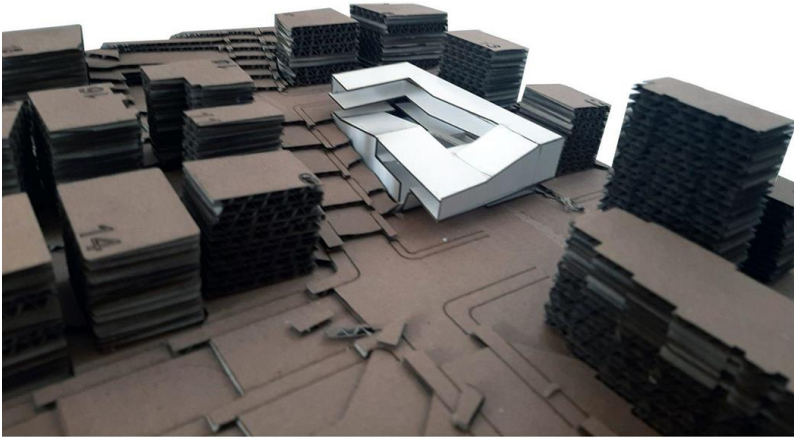


KUZEY CEPHE Ö:1/200



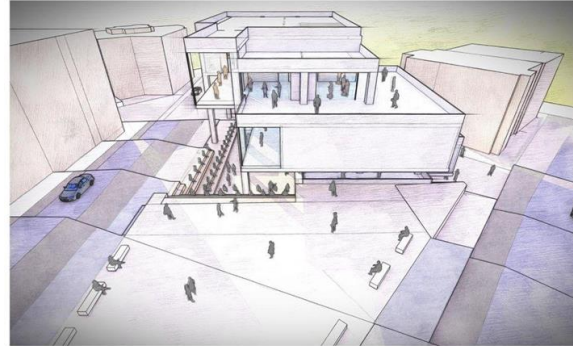
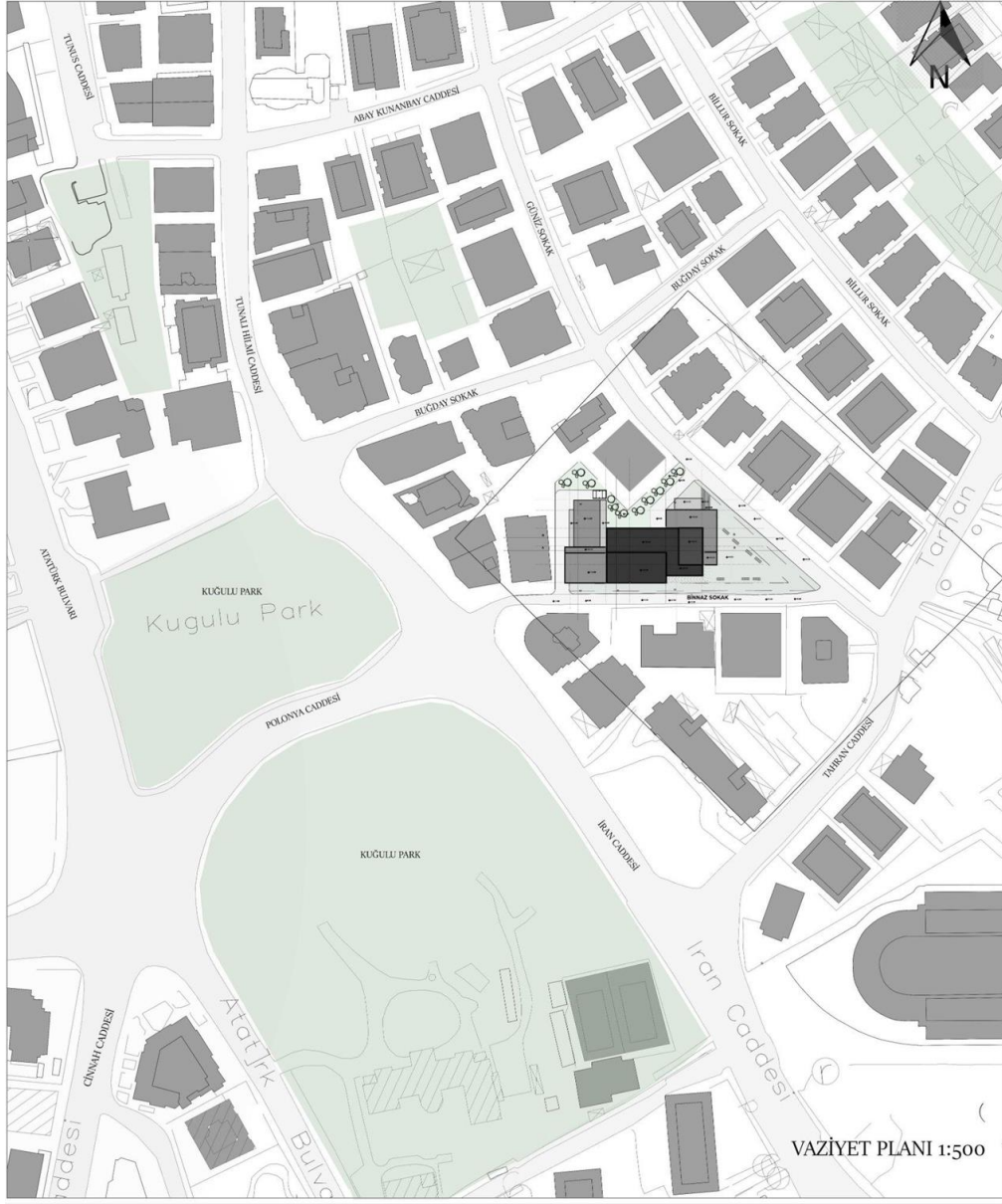
BATI CEPHE Ö:1/200

# PERFORMANS SANATLARI STÜDYOSU

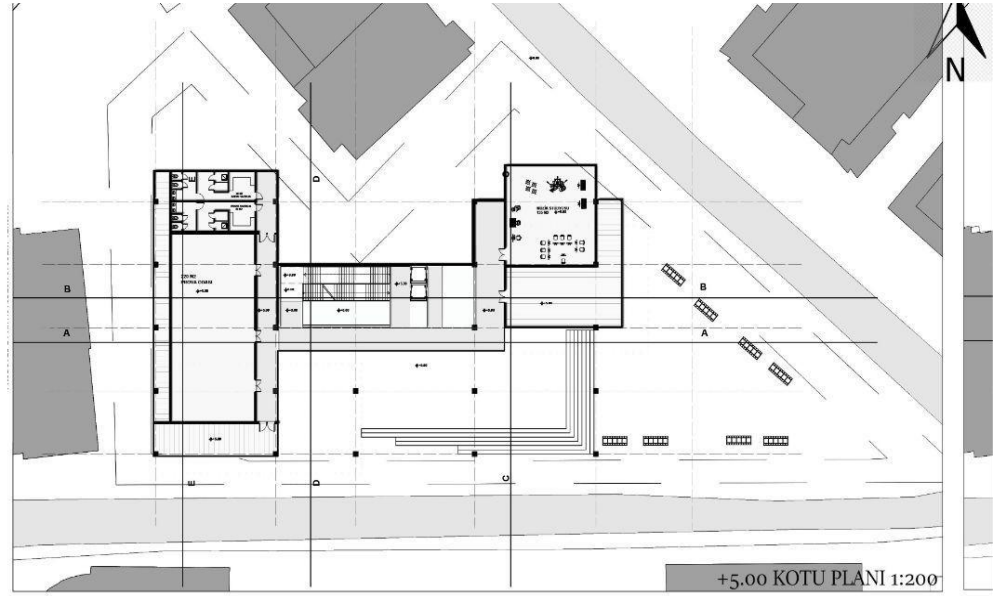
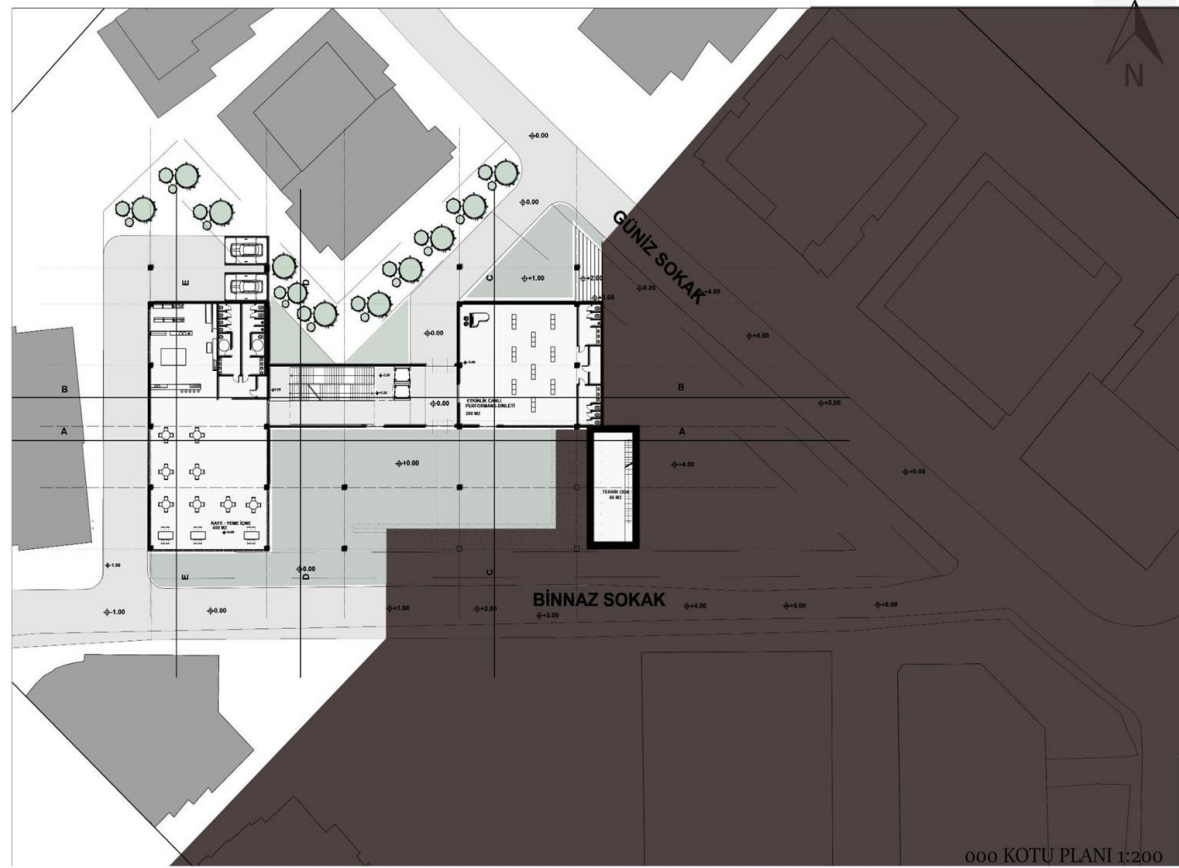




# PERFORMANS SANATLARI STÜDYOSU CC

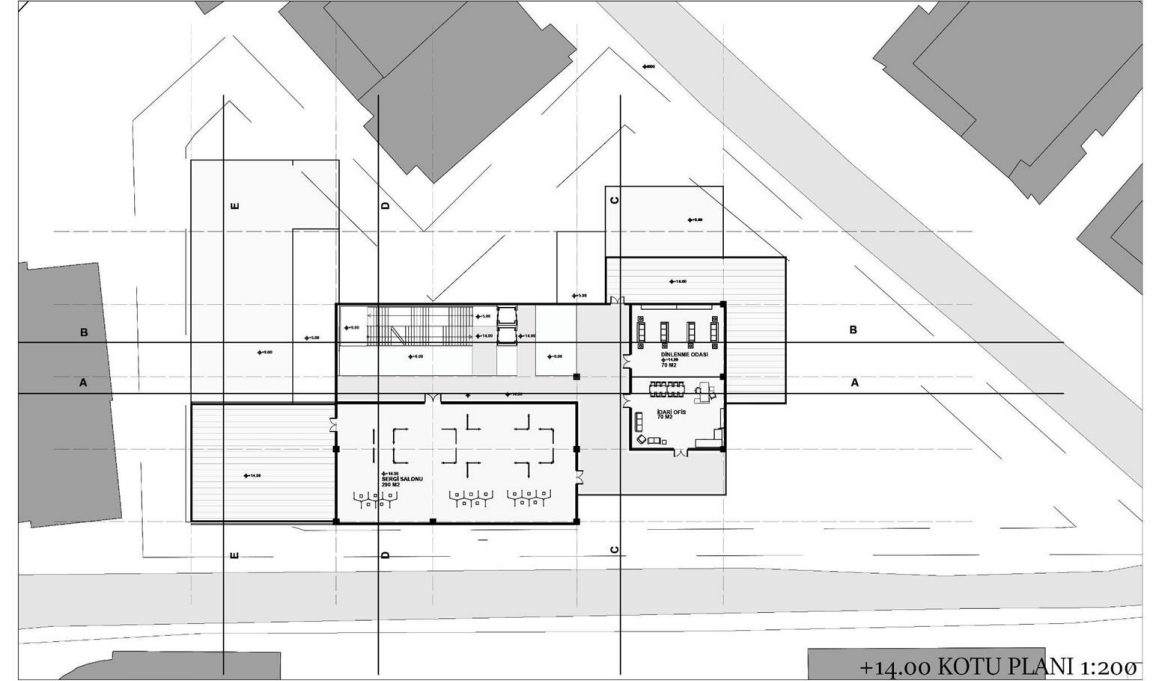
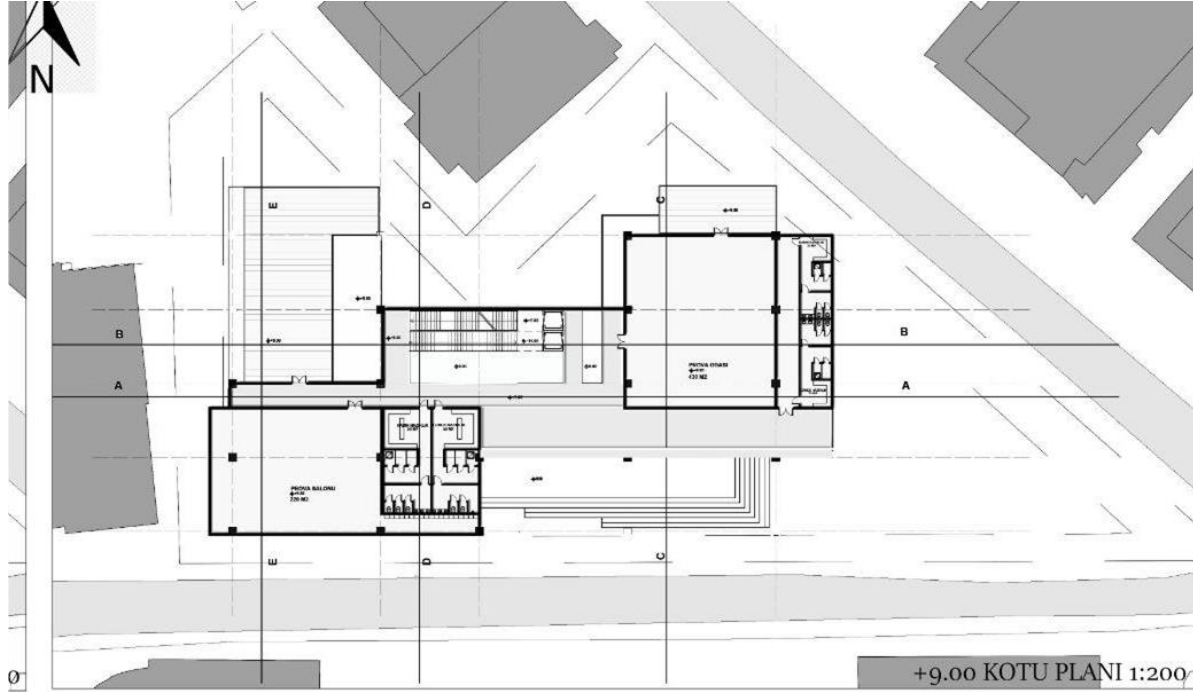


# PERFORMANS SANATLARI STÜDYOSU





# PERFORMANS SANATLARI STÜDYOSU



# PERFORMANS SANATLARI STÜDYOSU



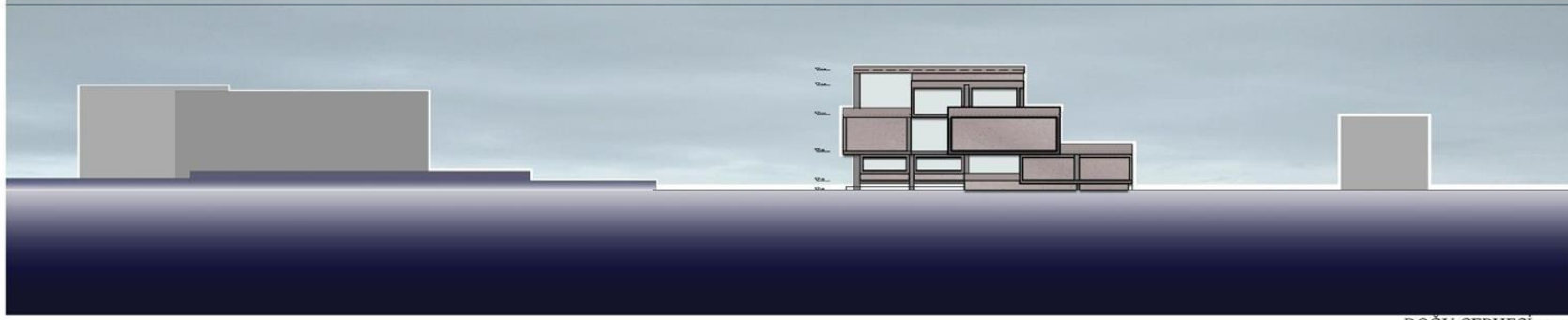
AA KESİTİ 1:200



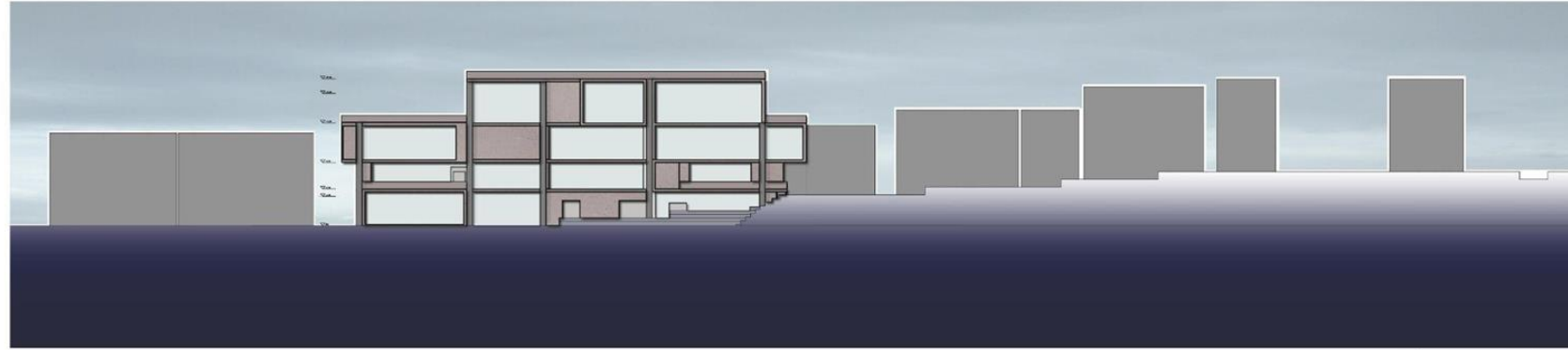
BB KESİTİ 1:200



# PERFORMANS SANATLARI STÜDYOSU



DOĞU CEPHESİ 1:200



GÜNEY CEPHESİ 1:200



BATI CEPHESİ 1:200

# PERFORMANS SANATLARI STÜDYOSU

