

ATILIM ÜNİVERSİTESİ | GSTMF
MİMARLIK BÖLÜMÜ
MMR 302 MİMARİ TASARIM V

Sevgi Lökçe, Mehmet Soylu, Sinem Çınar Kalenderođlu, Kaan Özer,
Gökhan Toprak, Yeşim Hatırlı, Hakan Evkaya, Kumru Alpaydın, Günay Erdem,
Melek Demiröz, Melike Atıcı

Pandemi Sonrası Kentsel Konut:
Kolektif Yaşama – Kolektif Çalışma

Pandemi Sonrası Kentsel Konut: Kolektif Yaşama – Kolektif Çalışma

AMAÇ:

Kentsel alanlarda mekân üretimi ve organizasyonunun kavranması,
Yer-bağlam ilişkisinin sorgulanması ve dikkate alınması,
Araştırma verilerinin tasarım süreçlerine yansıtılması,
Çok işlevli programların ve çözüm önerilerinin geliştirilmesi,
Farklı strüktür, yapı ve üretim / uygulama biçimlerinin tartışılması amaçlanır.

Pandemi Sonrası Kentsel Konut: Kolektif Yaşama – Kolektif Çalışma

KONU:

2020-2021 Bahar döneminde, MMR 302 Mimari Tasarım IV stüdyosu tasarım konusu '**Pandemi Sonrası Kentsel Konut: Kolektif Yaşama – Kolektif Çalışma**' olarak belirlenmiştir. İçinde bulunduğumuz küresel Covid-19 salgını, çalışma, seyahat etme, eğitim alma, eğlenme, sosyalleşme gibi gündelik hayat pratiklerini 'yeni normal' adı altında yeniden tanımlamıştır. Bu bağlamda, salgının gerektirdiği karantina/ soyutlanma koşulları ile 'ev/ konut' mekanı da yeni anlamlar yüklenmiştir. Evin sunduğu tekil mekan, daha önce tecrübe edilmemiş bir şekilde bireylerin/ ailelerin hem yaşama, hem çalışma, hem de eğlenme mekanına dönüşmüştür. Gündelik hayatta zamanın çok daha büyük bir bölümünün evde geçirilmesi, özellikle birden çok ailenin/bireyin bir arada bulunduğu kentsel konut kavramının yeniden düşünülmesini gerektirmektedir. Toplumsal olarak bir arada ve ayrı olma durumları, bireysel hayat ve aile hayatı kurguları, açık ve yarı-açık mekan nitelikleri, bu mekanların yapıya dahil edilmesi ya da ilişkilendirilmesi, ev içi mekanı örgütleyen sabit ve hareketli elemanların niteliği gibi konular, pandemi sonrası yaşam pratiklerinin çokça tartışılan yönlerindedir. Bu doğrultuda, konuta dair temel öğelerin tasarımının yeniden düşünülmesi, bireyler/aileler atomize olurken toplumsal hayatın sürekliliğinin nasıl sağlanabileceğinin araştırılması bu dönemin ana tasarım problemidir.

Pandemi Sonrası Kentsel Konut: Kolektif Yaşama – Kolektif Çalışma

Tasarım Alanı.1

Barbaros Mahallesi sınırları içinde, Kennedy Caddesi ile Esat-Nenehatun caddelerinin kesişimi arasında kalan alandır.



Pandemi Sonrası Kentsel Konut: Kolektif Yaşama – Kolektif Çalışma

Tasarım Alanı .2

Birlik Mahallesi sınırları içinde, Katar Caddesi ile 416. Sokak arasında kalan alan olarak belirlenmiştir.



Pandemi Sonrası Kentsel Konut: Kolektif Yaşama – Kolektif Çalışma

Program

Konut Birimleri.....3000 - 3200m²

Bu alanların sayısı, büyüklüğü ve nitelikleri tasarımcı tarafından kendi fikirleri ve eleştirileri doğrultusunda önerilmelidir.

Ortak Yaşam Alanları.....750 - 800m²

Burada yaşayan insanların ihtiyaçlarını karşılamaya yönelik olarak çocuk oyun alanı/alanları, sosyal, kültürel, sportif, alışveriş gibi kullanımlara yönelik öneriler; büyüklük, konum ve kullanım açısından gerekçesi açıklanmak koşulu ile tasarımcı tarafından önerilebilir.

Sosyal Donatı ve Çalışma Alanları..... 1000 - 1600m²

Farklı kullanıcılara hizmet etmesi öngörülen, konut yerleşimine ve çevresine katkı sağlayacak, kentsel hayatı zenginleştiren program elemanlarının geliştirilmeli beklenmektedir..

İdari Birimler..... 150 - 200m²

Konut birimleri haricinde, program dahilinde bulunan birimlerin yönetim ihtiyacını karşılayacak kapasitede hacim(ler)

Teknik Hacimler & Servis Mekanları..... 500- 600m²

Konut birimleri, sosyal donatı alanları ve ortak yaşam alanları için gerekli (ısıtma merkezi, klima santralleri, jeneratör, depolar vb.)servis alanları düşünülmelidir.

Dolaşım (Yatay ve Düşey Tüm Dolaşım)..... 1900 - 2100m²

Tüm dolaşım alanları dahilinde, engelli erişimi ve acil durum tahliye senaryoları gözetilmelidir.

TOPLAM.....7300 - 8500m²

Kapalı Otopark

Kent içerisindeki park yeri problemleri ve araç yoğunluğu dikkate alınarak konut sayısı ve sosyal donatı alanları kapasitesi ile doğru orantılı, tasarım alanına ulaşım yaklaşımları dikkate alınarak tasarlanmalıdır.

Pandemi Sonrası Kentsel Konut: Kolektif Yaşama – Kolektif Çalışma

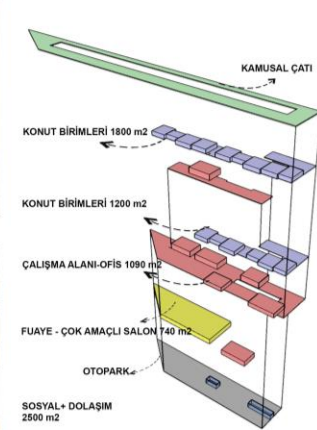
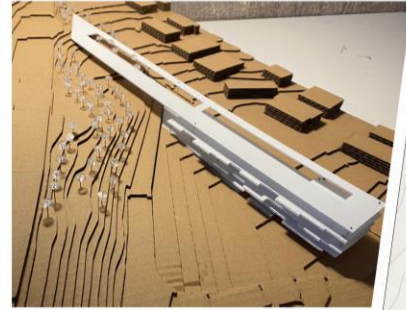
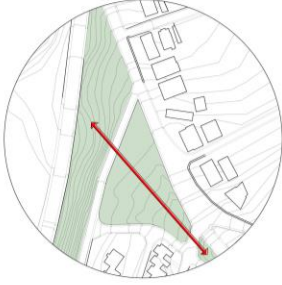
SÜREÇ:

- Dönem boyunca 3 Ara Jüri, 1 Final Jürisi gerçekleştirildi.
- Dönem başında Doç. Dr. Haluk Zelef tarafından

Konutta Pandemi ile Değişen Gündelik Yaşam - Mimarlık ve Sağlık başlıklı sunum gerçekleştirildi.

- **Final Jürisi konukları:** Dürrin Süer, Metin Kılıç, Deniz Dokgöz, Yakup Hazan, Mete Öz, Murat Sönmez, Kutlu Bal, Durmuş Dilekçi
- MMR 302 Stüdyosundaki **toplam 31 öğrencinin:**
3'ü AA, 1'i BA, 4'ü BB,
2'si CB, 5'i CC, 5'i DC,
8'i FD, 2'si FF, 1'i NA notlarıyla dönemi tamamladı. **11 öğrencinin dönem tekrarı** yapması uygun görüldü.

Pandemi Sonrası Kentsel Konut: Kolektif Yaşama – Kolektif Çalışma (AA)



KAT ORGANİZASYONU



PROJE, ÇALIŞMA ALANININ BATISINDA YER ALAN PARKTAN UZANAN KAMUSAL ÇATI ALTINDA OLUŞAN MEKANLARDAN YOLA ÇIKARAK TASARLANMIŞTIR.

ALANIN DOĞUSU VE BATISI ARASINDA GEÇİRGENLİK OLMASI İÇİN İHTİYAÇ DAHİLİNDEKİ FONKSİYONLAR CEPHEDE DOLU BOŞ ETKİSİ YARATACAK ŞEKİLDE DÜŞÜNÜLMÜŞTÜR.

SOSYAL DONATI VE ÇALIŞMA ALANLARI YAYA AKIŞININ EN YOĞUN OLDUĞU +8.00 VE +3.00 KOTUNDADIR.

KONUT BİRİMLERİ KENDİ DIŞ ALANLARI OLACAK ŞEKİLDE FARKLI KULLANICI PROFİLLERİNE HİZMET EDECEKTİR.

İHTİYAÇ PROGRAMI

- KONUT BİRİMLERİ ----- 3000-3200 M2
- ORTAK YAŞAM ALANLARI (alışveriş, kültürel, sportif, sosyal)-- 750- 800 M2
- SOSYAL DONATI ÇALIŞMA ALANI (ofis , atölye) ----- 1000- 1500 M2
- YATAY VE DÜŞEY DOLAŞIM (erişim) -- 1900- 2100 M2
- İDARI BİRİMLER -- 200 M2
- TEKNİK HACİMLER VE SERVİS MEKANLARI 500 - 600 M2
- TOPLAM 8500 M2

VAZİYET PLANI ÖLÇEK:1/500

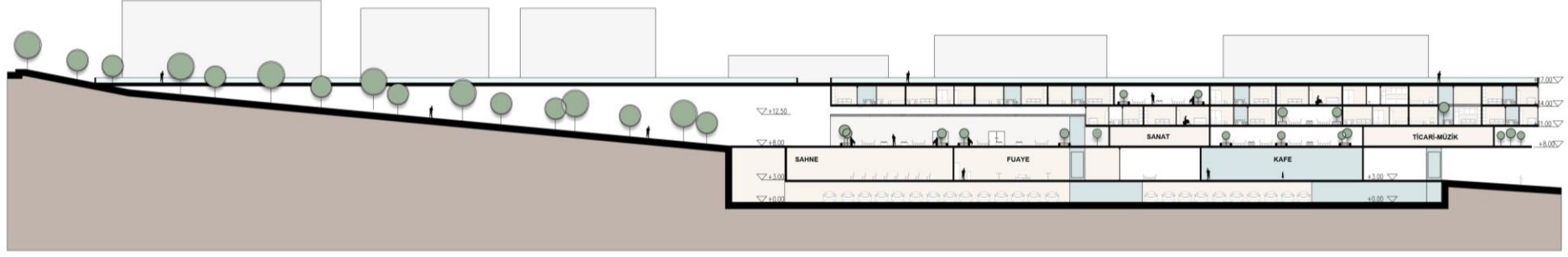
Pandemi Sonrası Kentsel Konut: Kolektif Yaşama – Kolektif Çalışma (AA)



Pandemi Sonrası Kentsel Konut: Kolektif Yaşama – Kolektif Çalışma (AA)



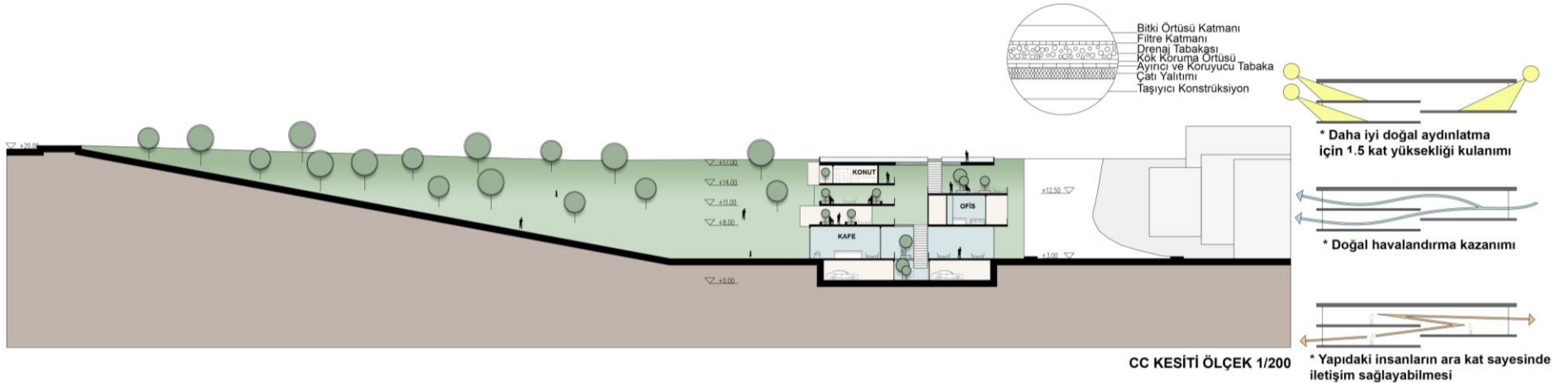
Pandemi Sonrası Kentsel Konut: Kolektif Yaşama – Kolektif Çalışma (AA)



AA KESİTİ ÖLÇEK: 1/200

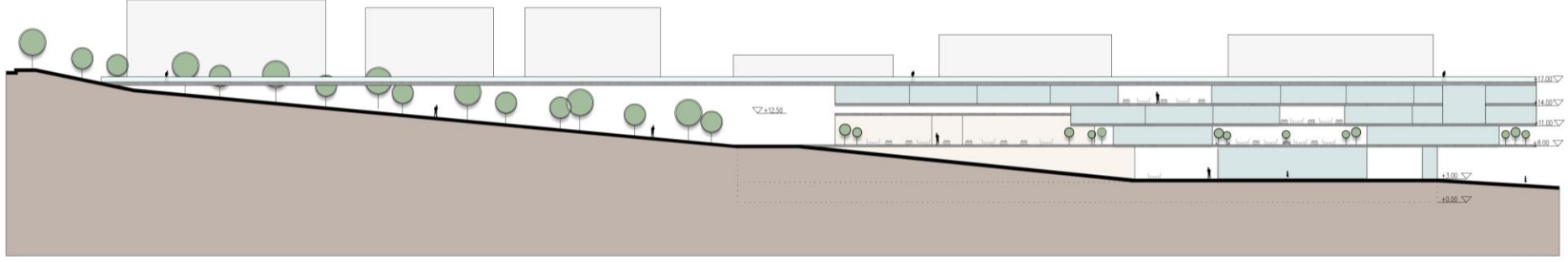


BB KESİTİ ÖLÇEK: 1/200

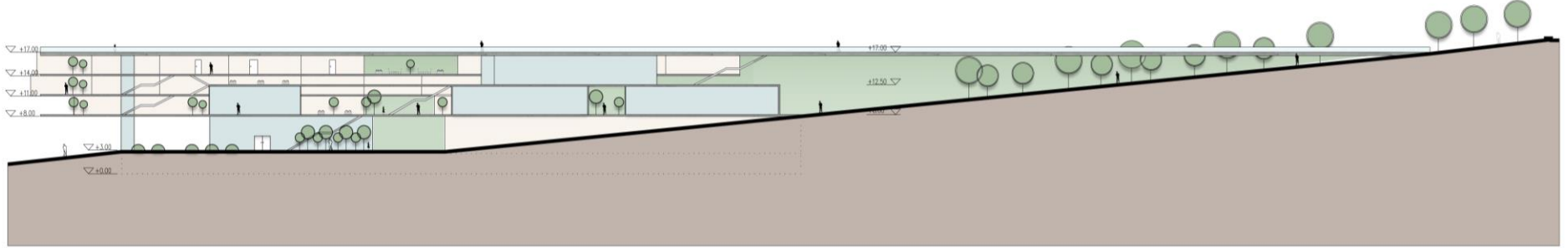


CC KESİTİ ÖLÇEK 1/200

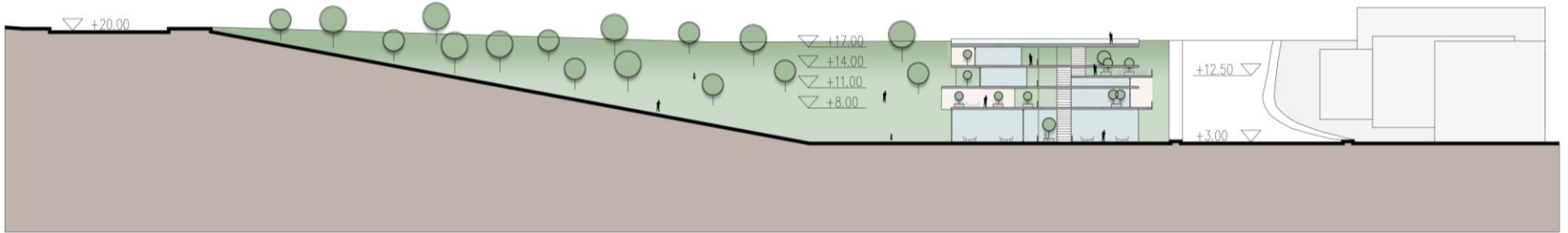
Pandemi Sonrası Kentsel Konut: Kolektif Yaşama – Kolektif Çalışma (AA)



GÜNEY-BATI GÖRÜNÜŞÜ ÖLÇEK: 1/200



KUZAY-DOĞU GÖRÜNÜŞÜ ÖLÇEK: 1/200



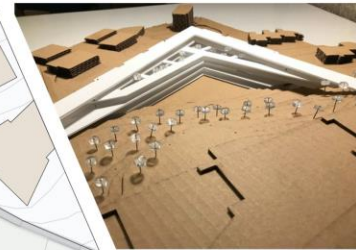
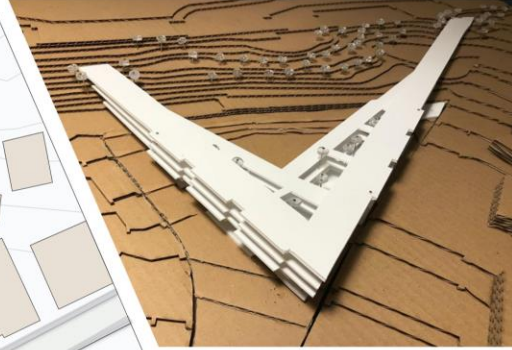
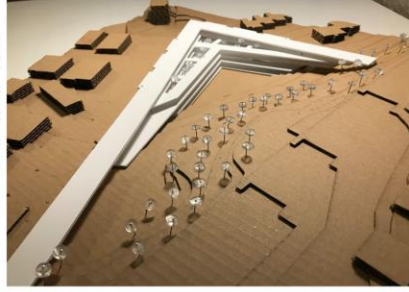
GÜNEY-DOĞU GÖRÜNÜŞÜ ÖLÇEK: 1/200

Pandemi Sonrası Kentsel Konut: Kolektif Yaşama – Kolektif Çalışma (AA)

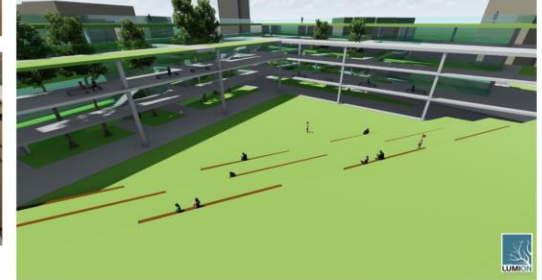
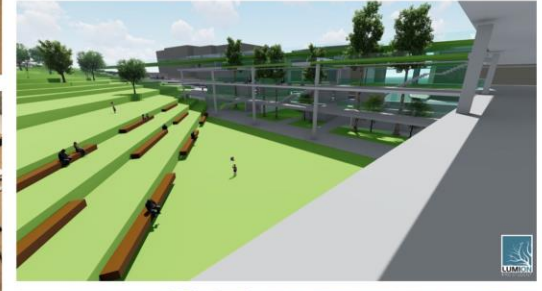
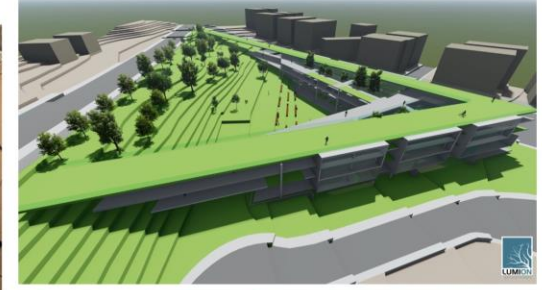


İHTİYAÇ PROGRAMI

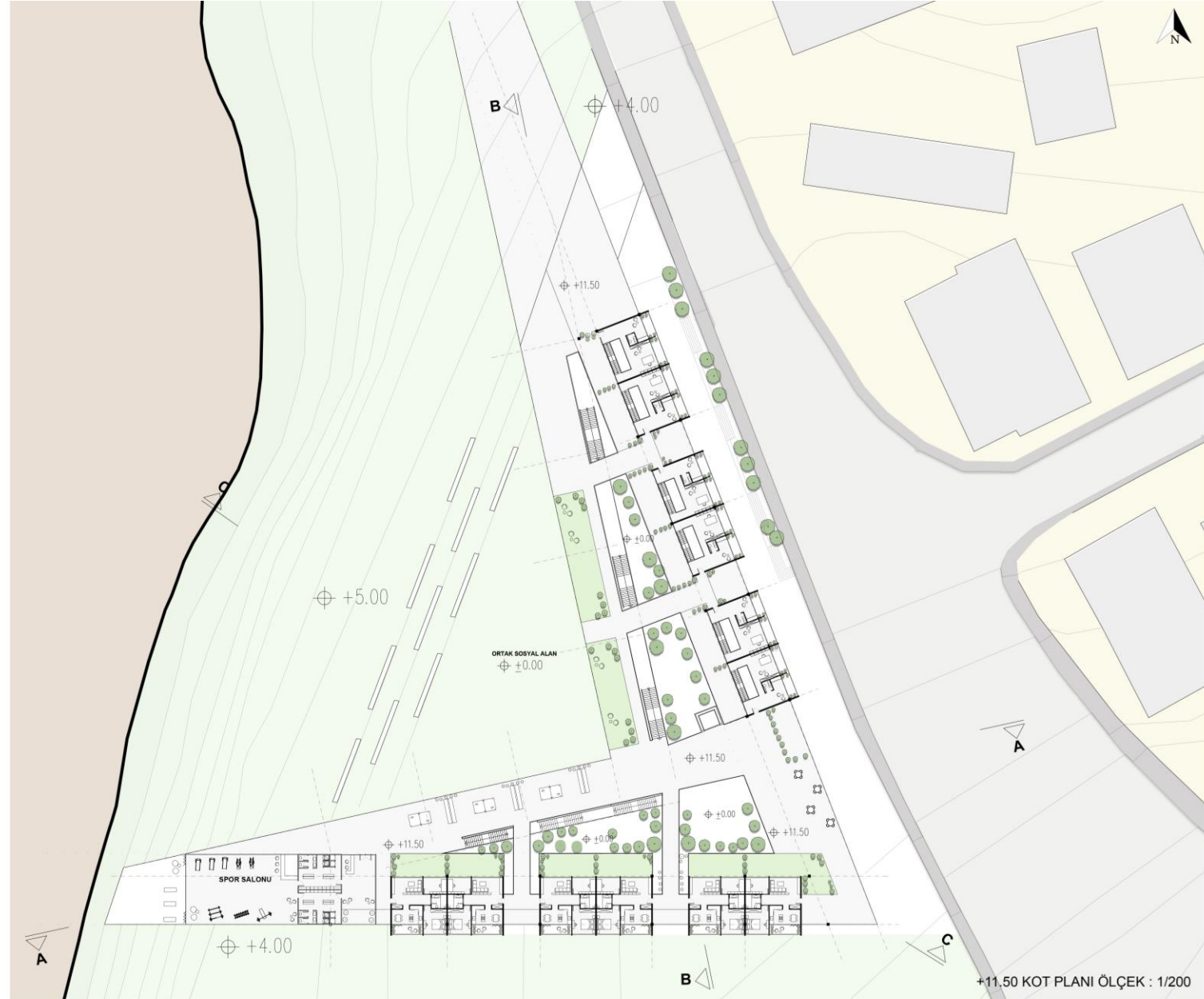
Konut Birimleri	3000 - 3200m ²
Ortak Yaşam Alanları	50 - 800m ²
Sosyal Donatı ve Çalışma Alanları	1000 - 1600m ²
İdari Birimler	150 - 200m ²
Teknik Hacimler & Servis Mekanları	500 - 600m ²
Dolaşım	1900 - 2100m ²
TOPLAM	7300 - 8500m²
Kapalı Otopark	



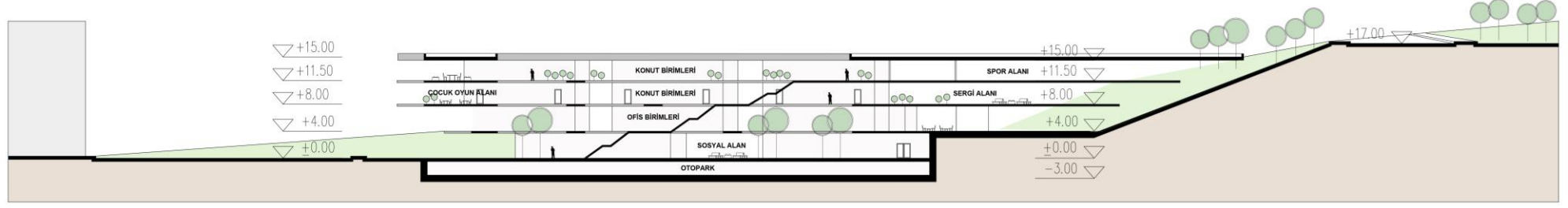
VAZİYET PLANI
ÖLÇEK : 1/500



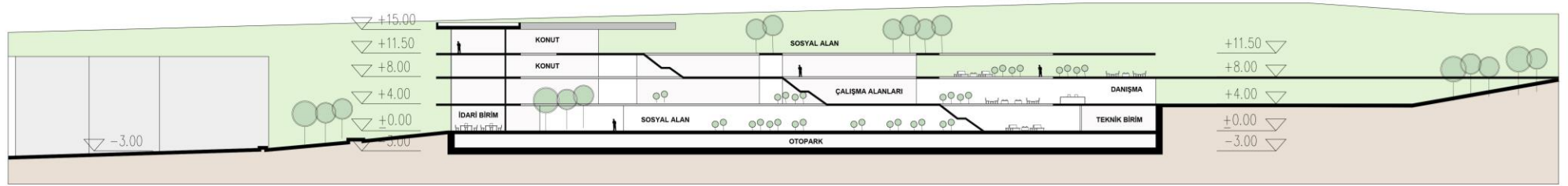
Pandemi Sonrası Kentsel Konut: Kolektif Yaşama – Kolektif Çalışma (AA)



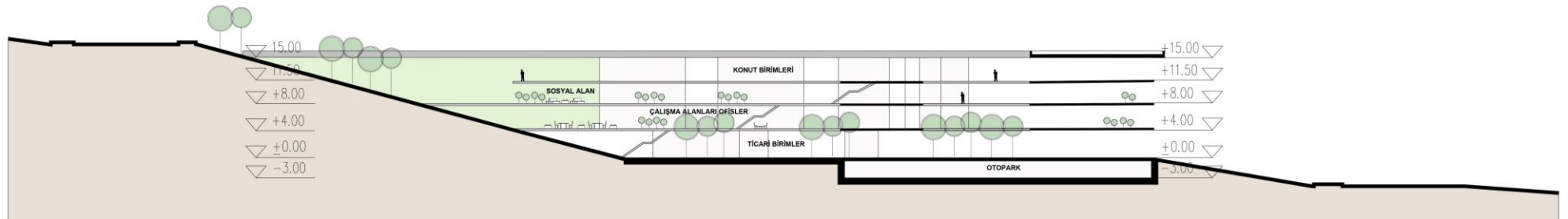
Pandemi Sonrası Kentsel Konut: Kolektif Yaşama – Kolektif Çalışma (AA)



AA KESİTİ ÖLÇEK : 1/200



BB KESİTİ ÖLÇEK : 1/200



CC KESİTİ ÖLÇEK : 1/200

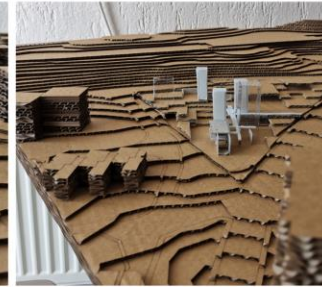
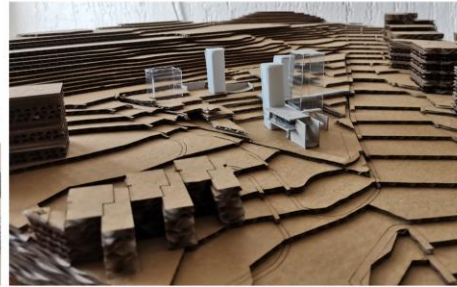
Pandemi Sonrası Kentsel Konut: Kolektif Yaşama – Kolektif Çalışma (AA)



VAZİYET PLANI ÖLÇEK: 1/500



+1 KOTU PLANI ÖLÇEK: 1/200



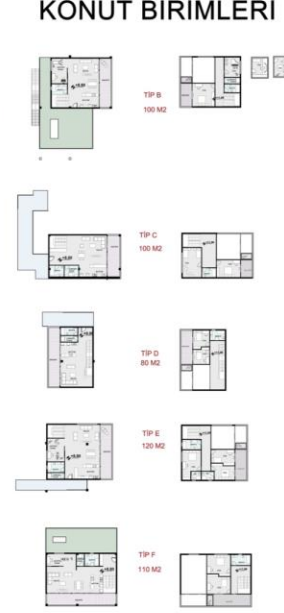
Pandemi Sonrası Kentsel Konut: Kolektif Yaşama – Kolektif Çalışma (AA)



+4 KOTU PLANI ÖLÇEK: 1/200

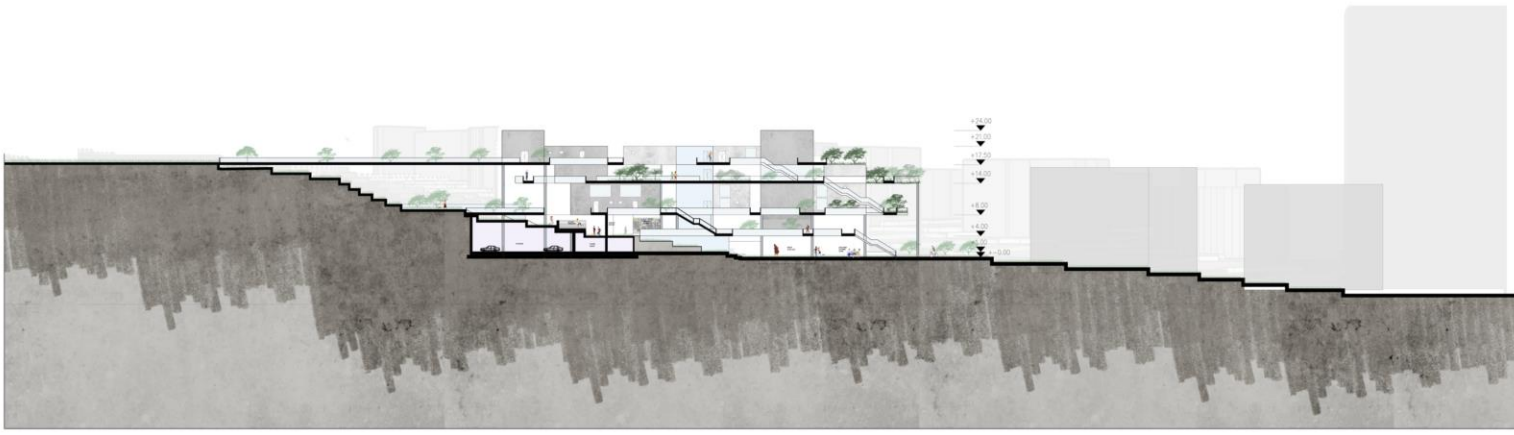


+8 KOTU PLANI ÖLÇEK: 1/200



+11 KOTU PLANI ÖLÇEK: 1/200

Pandemi Sonrası Kentsel Konut: Kolektif Yaşama – Kolektif Çalışma (AA)



AA KESİTİ ÖLÇEK: 1/200



BB KESİTİ ÖLÇEK: 1/200

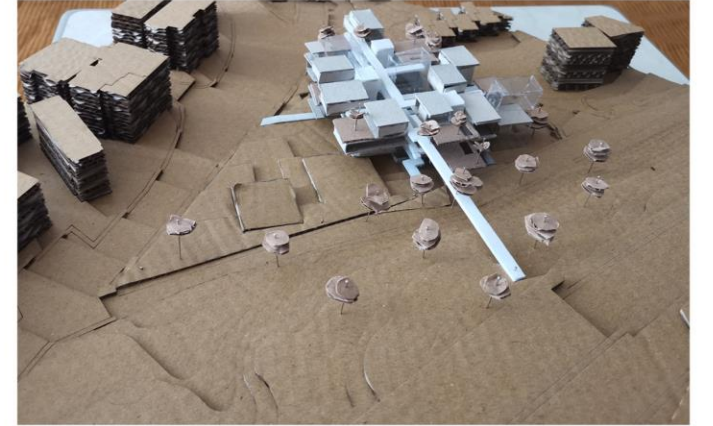
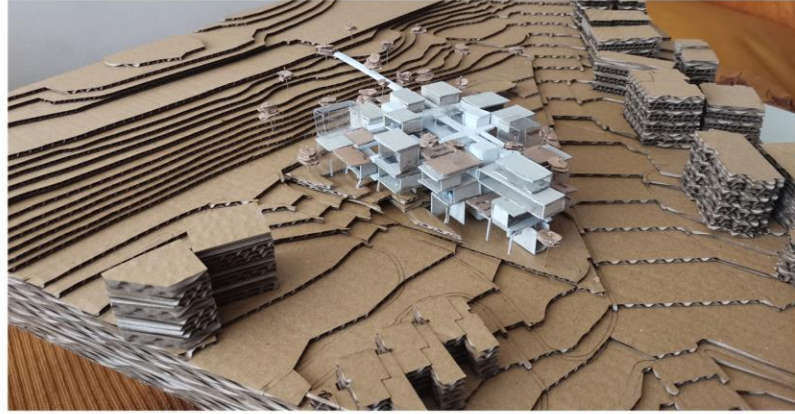
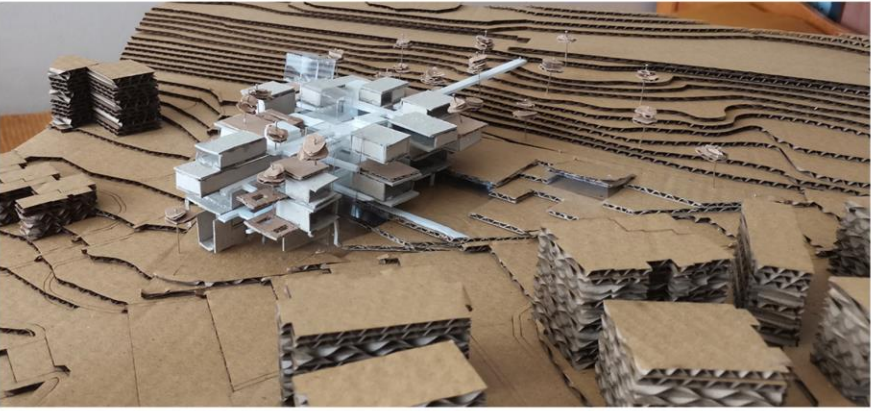
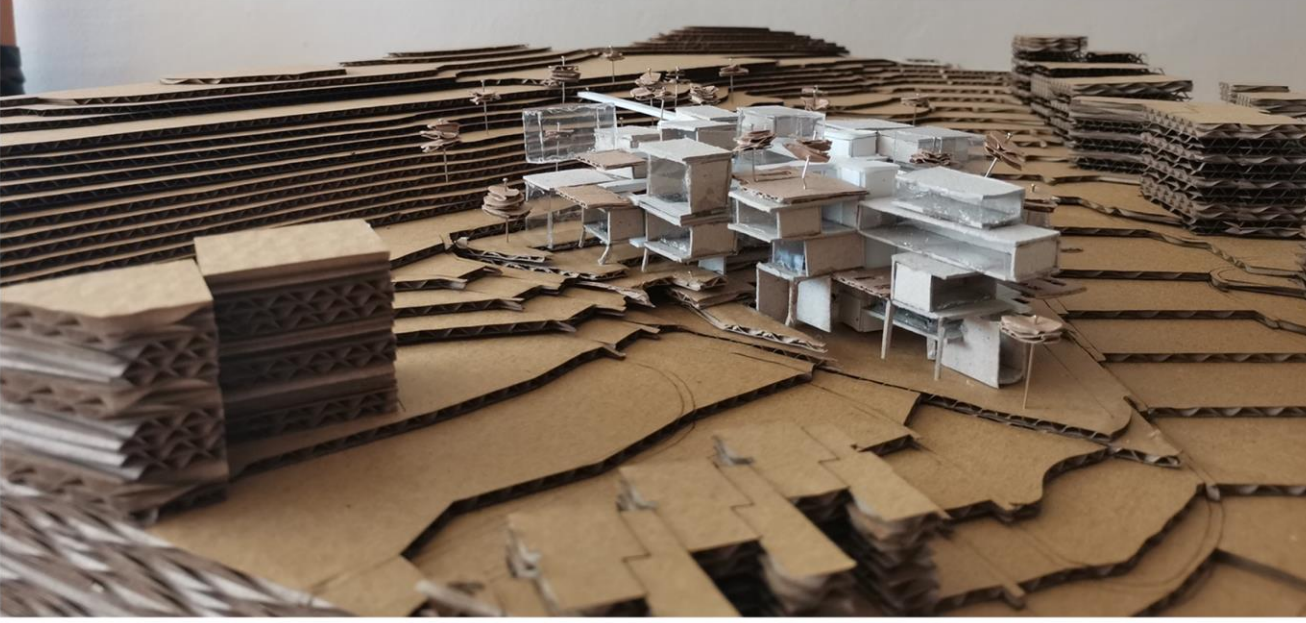


DD KESİTİ ÖLÇEK: 1/200



CC KESİTİ ÖLÇEK: 1/200

Pandemi Sonrası Kentsel Konut: Kolektif Yaşama – Kolektif Çalışma (AA)

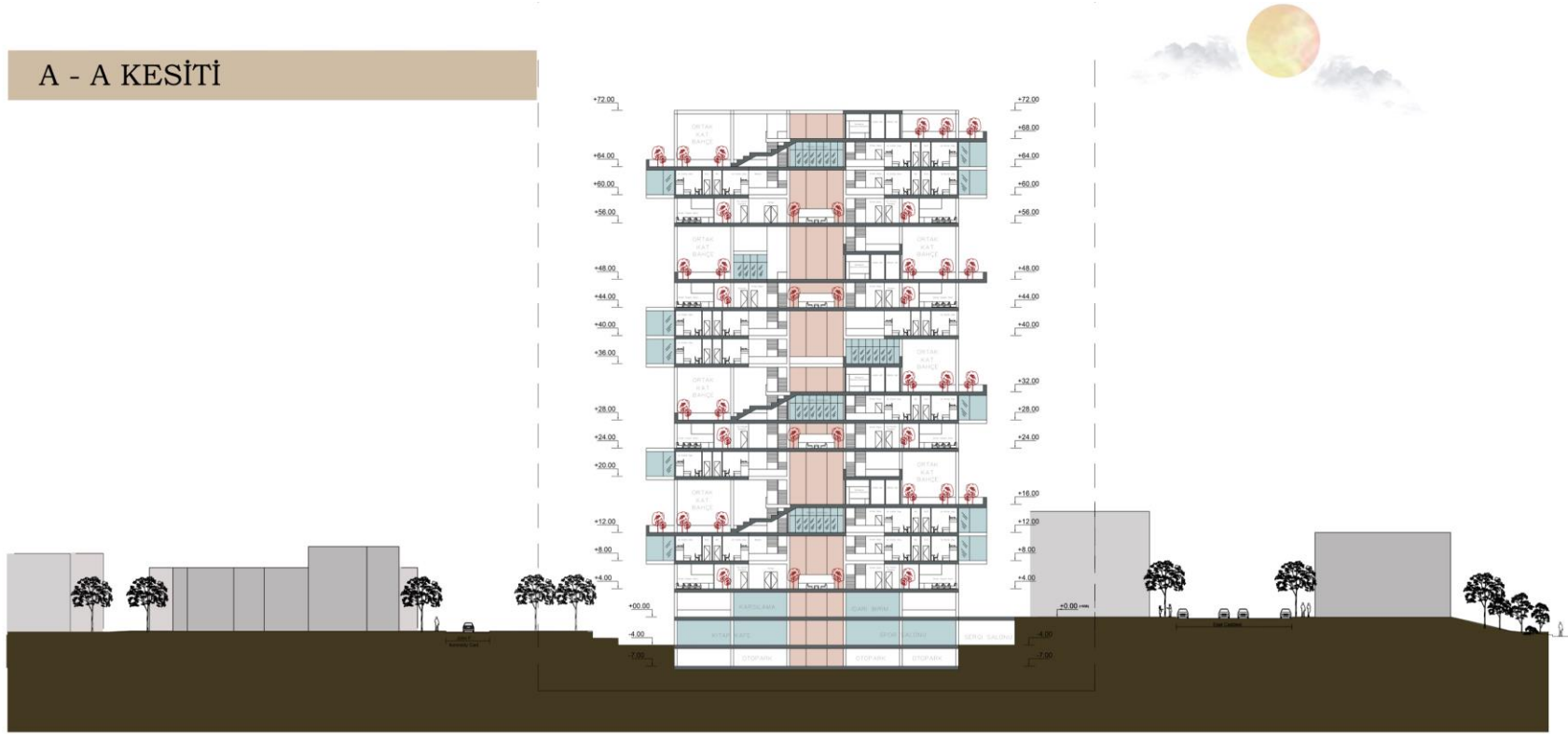


Pandemi Sonrası Kentsel Konut: Kolektif Yaşama – Kolektif Çalışma (BA)



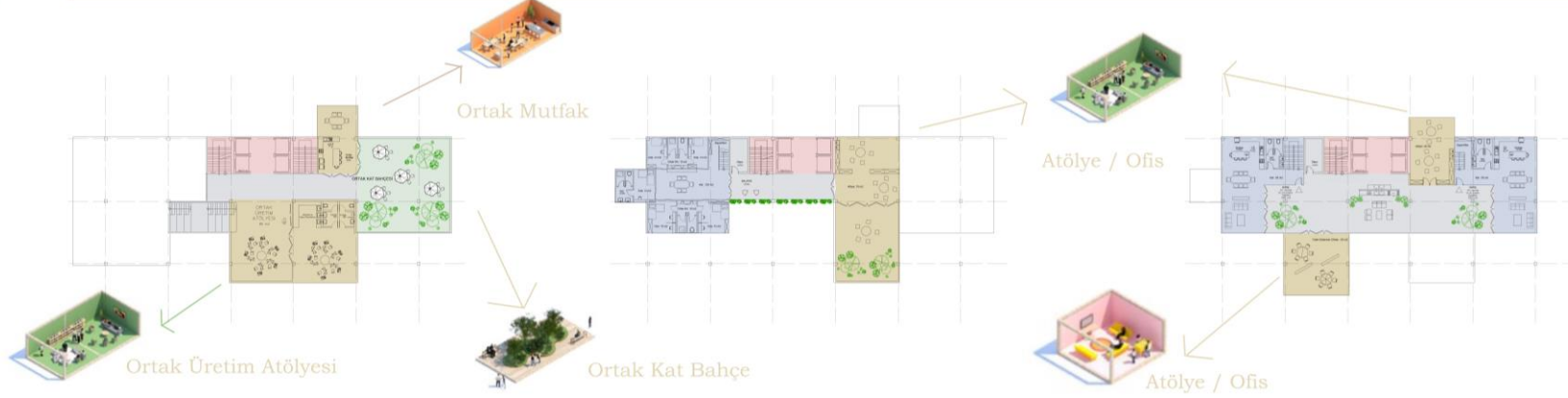
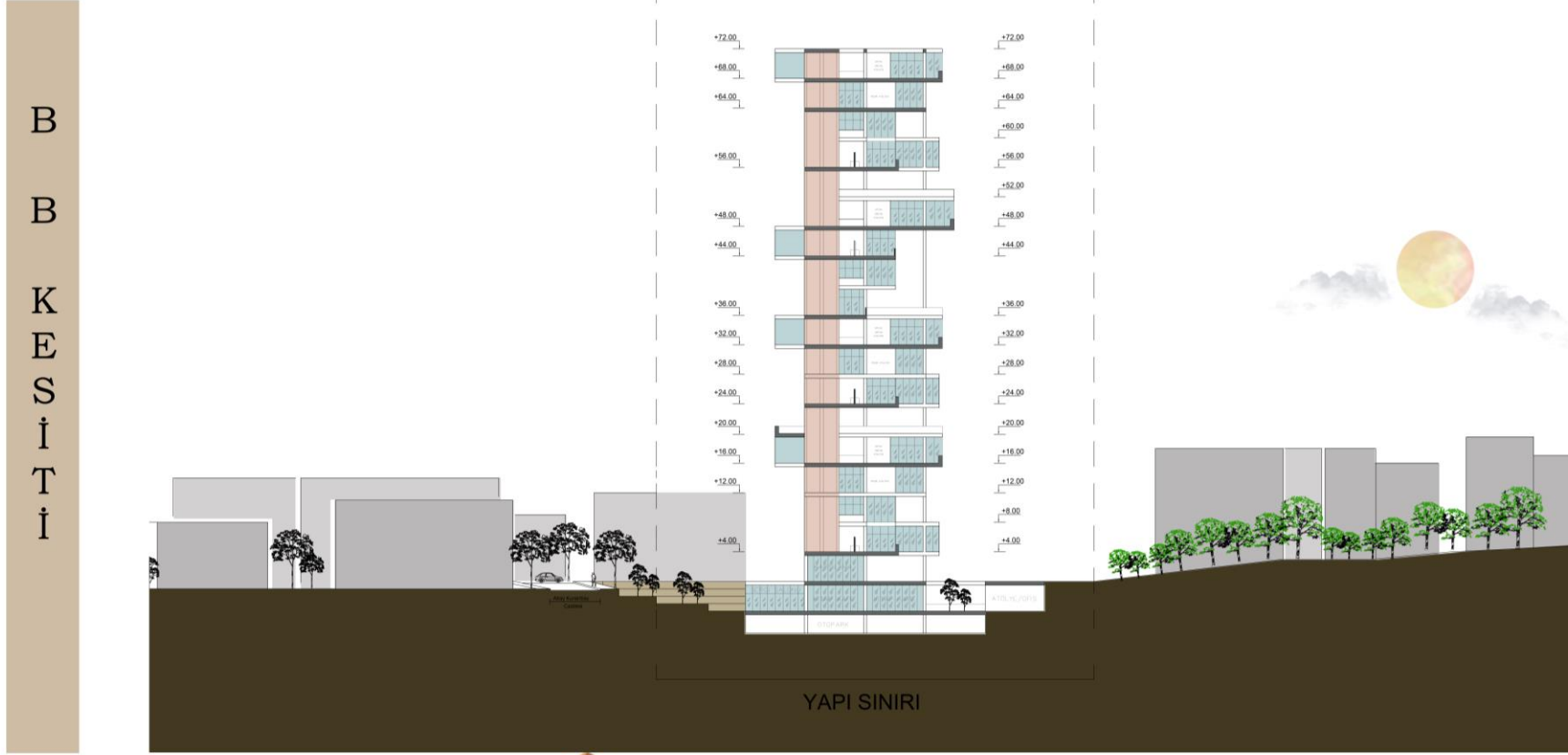
Pandemi Sonrası Kentsel Konut: Kolektif Yaşama – Kolektif Çalışma (BA)

A - A KESİTİ



KAT PLANLARI

Pandemi Sonrası Kentsel Konut: Kolektif Yaşama – Kolektif Çalışma (BA)



Pandemi Sonrası Kentsel Konut: Kolektif Yaşama – Kolektif Çalışma

(BB)

PANDEMİ SONRASI MİMARLIK

-ÜRETİMİ, TARIMI, EKOLOJİK HASSASİYETLERİ VE SÜRDÜRÜLEBİLİR BİR YAŞAM BİÇİMİNİ TEŞVİK EDEN BİR ANLAYIŞ GELİŞİYOR. EVREN BAŞBUĞ, Y. MİMAR

-ESNEK, ADAPTE EDİLEBİLİR VE SÜRDÜRÜLEBİLİR BİR MİMARİ ANLAYIŞ. DICLE DEMİRCİOĞLU, MİMAR. PINAR İLKI, MİMAR

-KARBON AYAK İZİ AZ OLAN, KAMUSAL MEKANI BOL VE VERİMLİ OLAN AMA DURUMA GÖRE HEM İŞLEV HEM DE KULLANIM ŞEKLİ DEĞİŞEBİLEN, DAHA TEKNOLOJİK MEKANLARA GEREKSİNİM VAR. AHMET TURAN KÖKSAL, DR. MİMAR

-BAHÇESİ, YEŞİL ALANI OLMAYAN KONUT ALANLARI PLANLANMAMALI. YASİN ÇAM

İHTİYAÇ PROGRAMI
KONUT BİRİMLERİ 3000-3200 M2
ORTAK YAŞAM ALANLARI 750-800 M2
SOSYAL DONATI VE ÇALIŞMA ALANLARI 1000-1600 M2
İDARI BİRİMLER 150-200 M2
TEKNİK HACİMLER VE SERVİS MEKANLARI 500-600 M2
DOLAŞIM (YATAY+DÜŞEY) 1900-2100 M2
KAPALI OTOYOL
TOPLAM 7300-8500 M2

-HERKESİN KENDİ ÜRETİMİNİ YAPABİLECEĞİ ALANLAR, KONUTTA ÖZEL ÇALIŞMA ALANLARI, AÇIK ALAN ÖZLEMİNİ GİDEREN TERASLAR (KONUT)

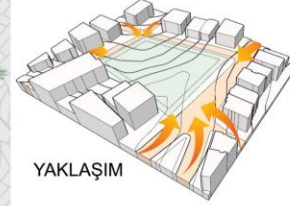
- İŞ İSTASYONLARI, SOSYAL ALAN OLARAK ÖN BAHÇELERİN KULLANIMI (ORTAK YAŞAM ALANLARI)

-RESTORAN, KAFE, SERGİ-SİNEMA-MEDYATEK ALANI, ÇOCUK ALANLARI (SOSYAL DONATI VE ÇALIŞMA ALANLARI)

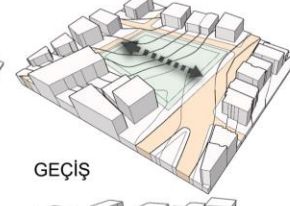
YAPI DERGİSİ
DERGİPARK



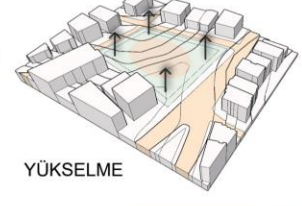
KENT BOŞLUGU YARATMAK



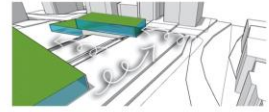
İKİ CADDEYİ BAĞLAMAK



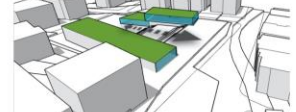
ORTAK İÇ YARATMAK



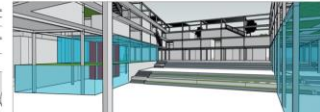
YAKLAŞIM



GEÇİŞ



YÜKSELME



ZEMİNDE KENT BOŞLUKLARI

KAMUSAL AMFİ OLUŞUMU

AVLU OLUŞTURMAK



ZEMİNİ BOŞALTARAK KENT DÜZLEMİNİ KENTE VE KENTLİYE BIRAKAN BİR TASARIM

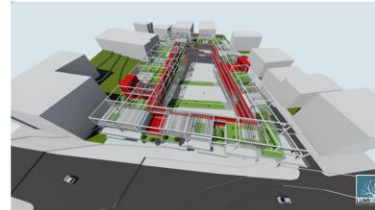
POTANSİYEL BULUŞMA ALANLARI, KENTSEL BOŞLUK, YENİ BİR KENTSEL CAZİBE

SOSYAL DONATILARLA ÇEVİRLİ KAMUSAL ALAN

ORTAK YEŞİL ALAN YARATAN HALKA AÇIK BİR İÇ AVLU

BAHÇE-ŞEHİR YAKLAŞIMI DİKEY BAHÇELER

KENT TERASLARI, YAPI ÜZERİNDE YENİ BİR KENT DOKUSU



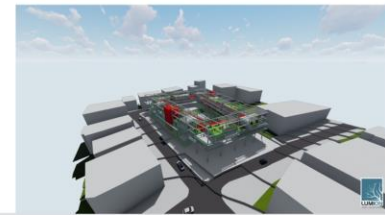
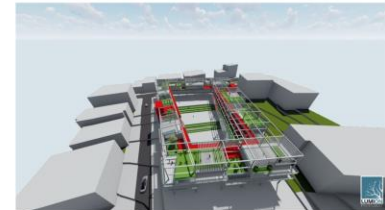
ESAT CADDESİ İLE JOHN F. KENNEDY CADDESİ BAĞLANDI



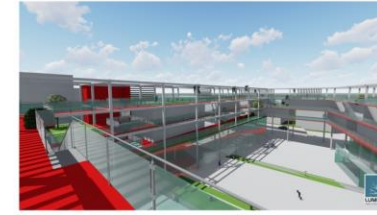
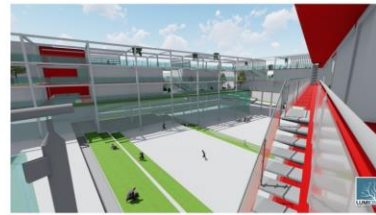
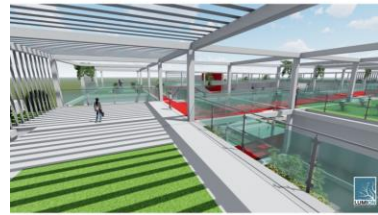
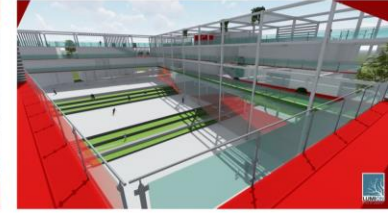
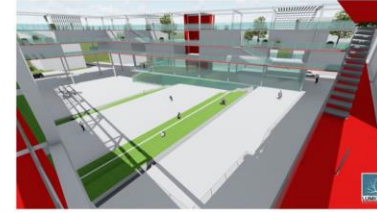
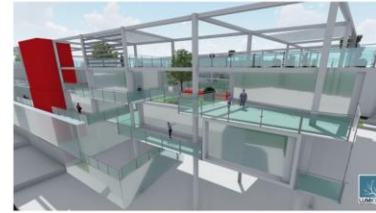
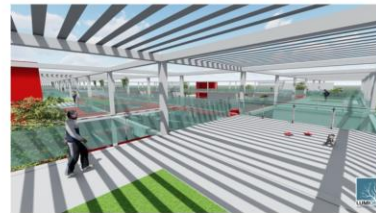
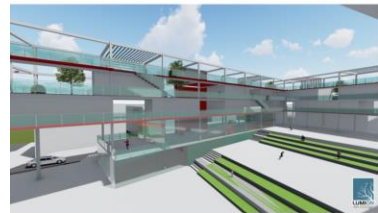
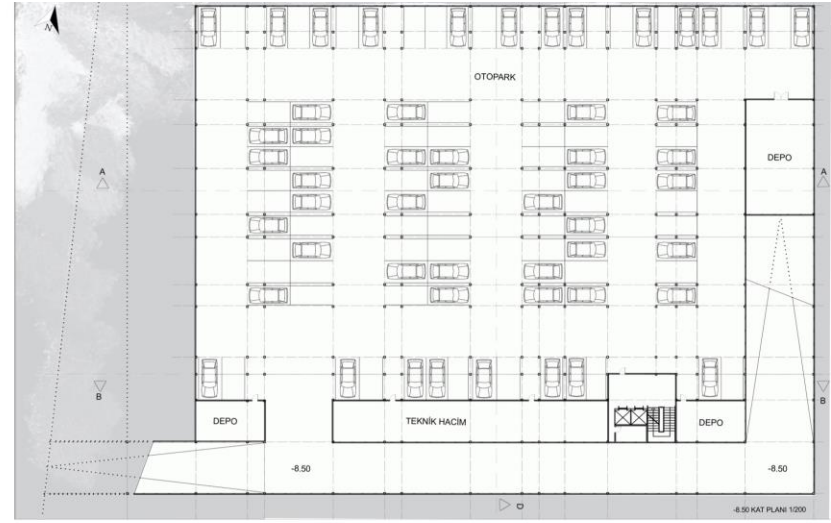
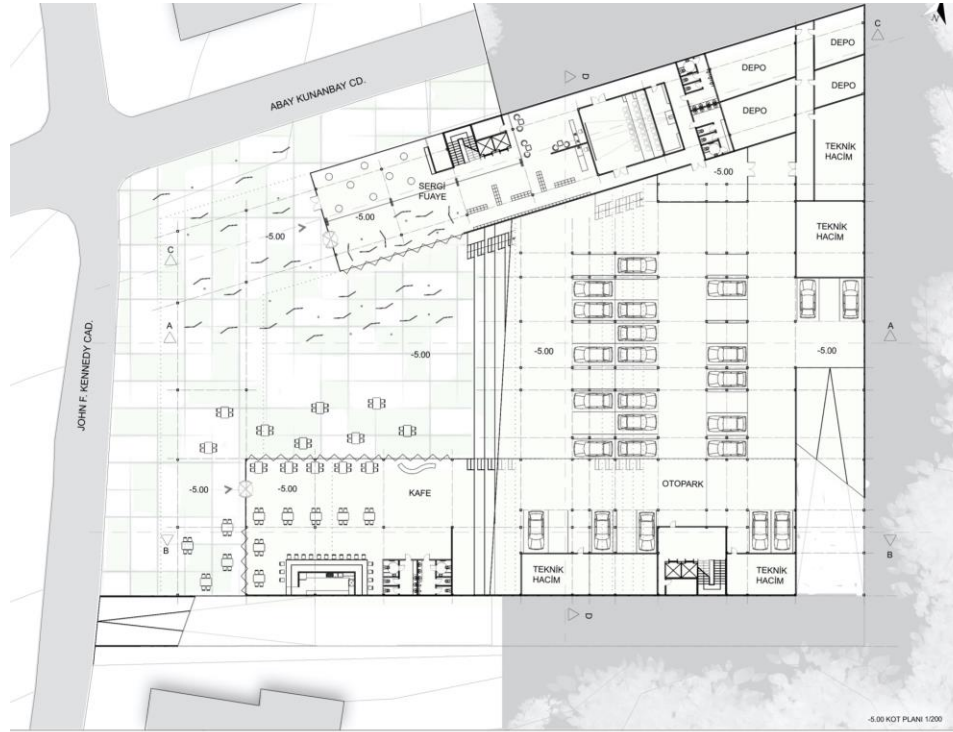
YEŞİL ALANLAR ÜST KOTLARDAN DA DEVAM ETTİRİLDİ



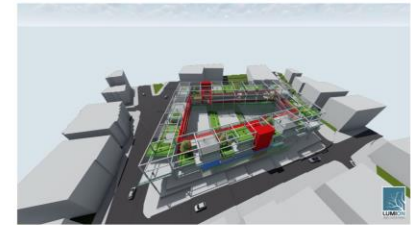
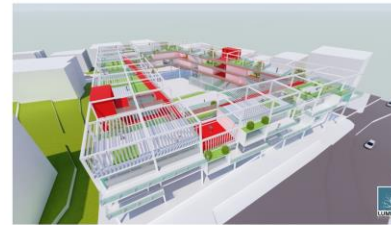
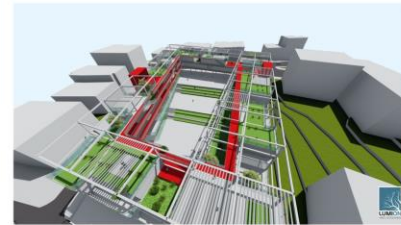
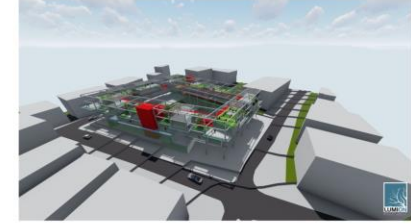
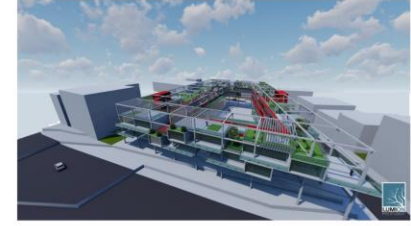
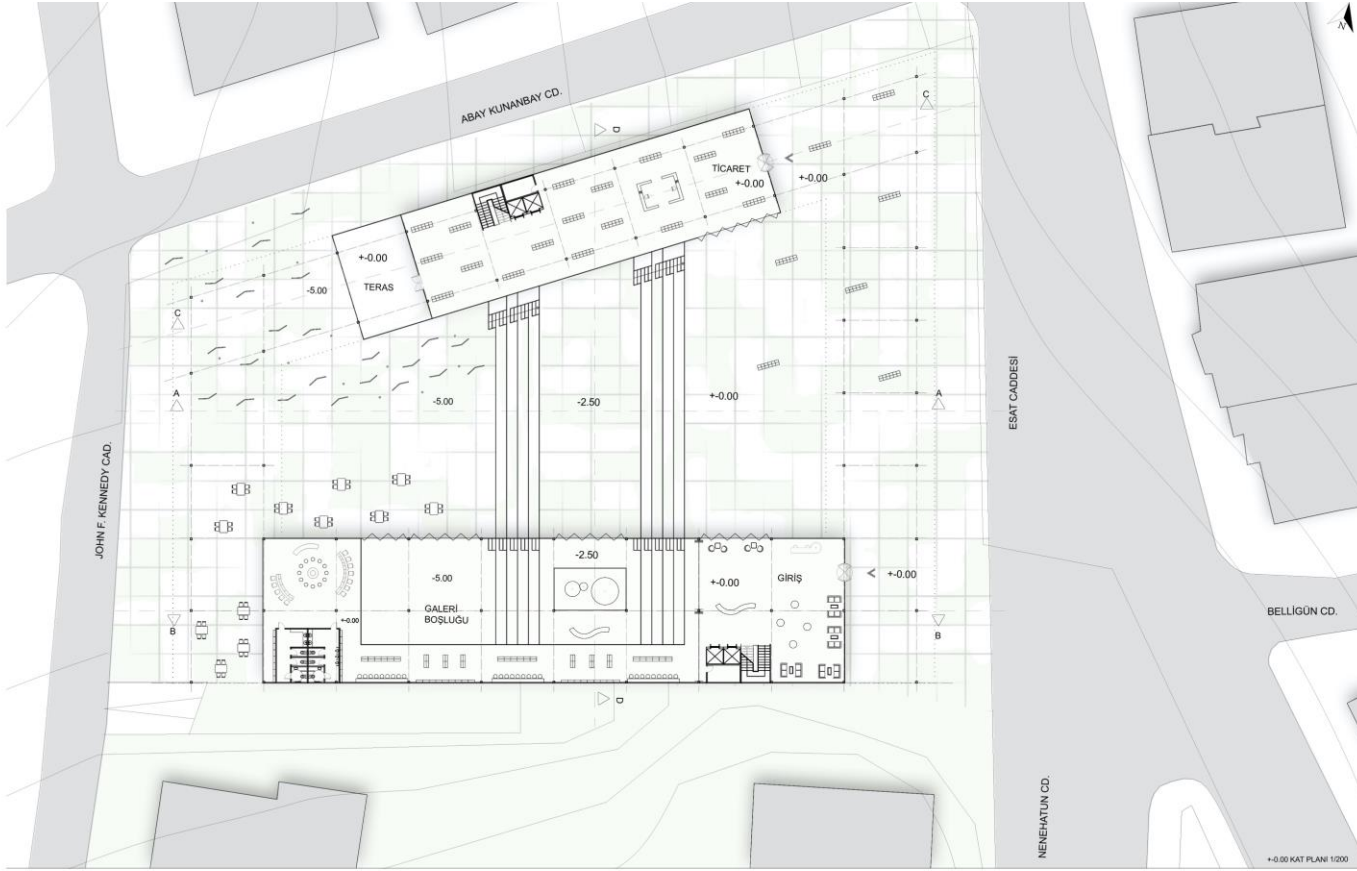
ZEMİNDE FARKLI ETKİNLİKLER İÇİN BOŞLUK OLUŞTURULDU



Pandemi Sonrası Kentsel Konut: Kolektif Yaşama – Kolektif Çalışma (BB)



Pandemi Sonrası Kentsel Konut: Kolektif Yaşama – Kolektif Çalışma (BB)



Pandemi Sonrası Kentsel Konut: Kolektif Yaşama – Kolektif Çalışma (BB)



KONUT A
160M2



KONUT B
150M2

KONUT C
170M2



KONUT D
DUBLEKS

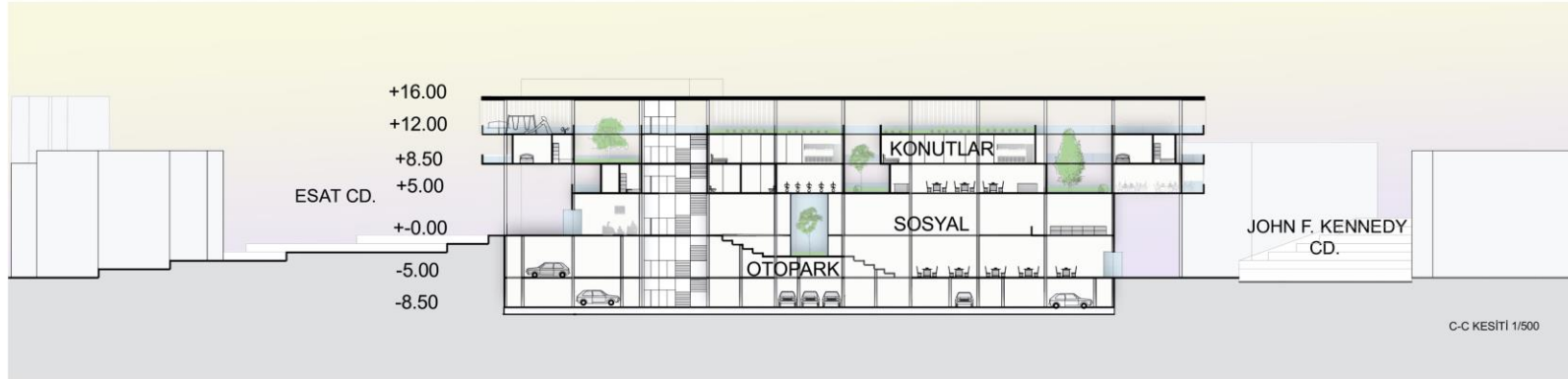
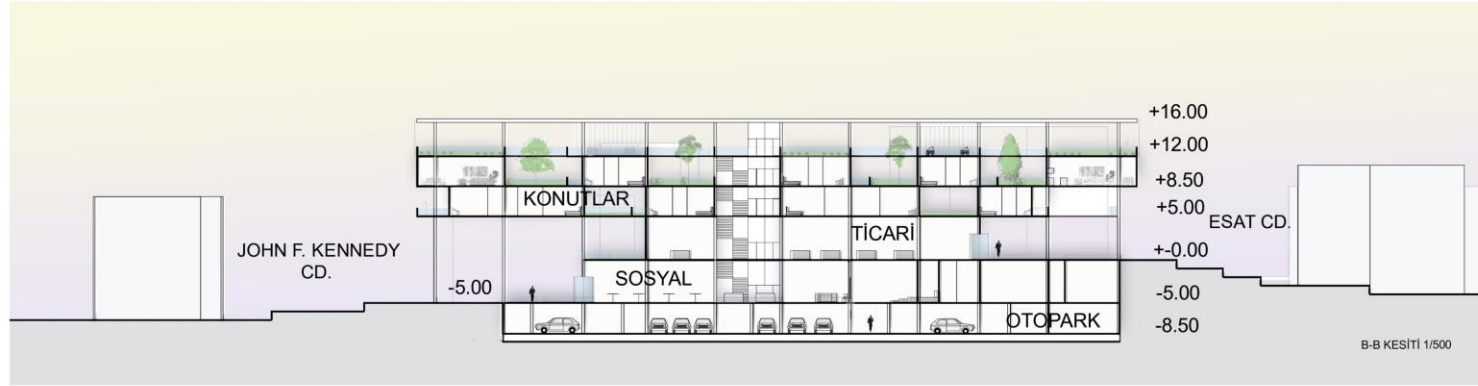
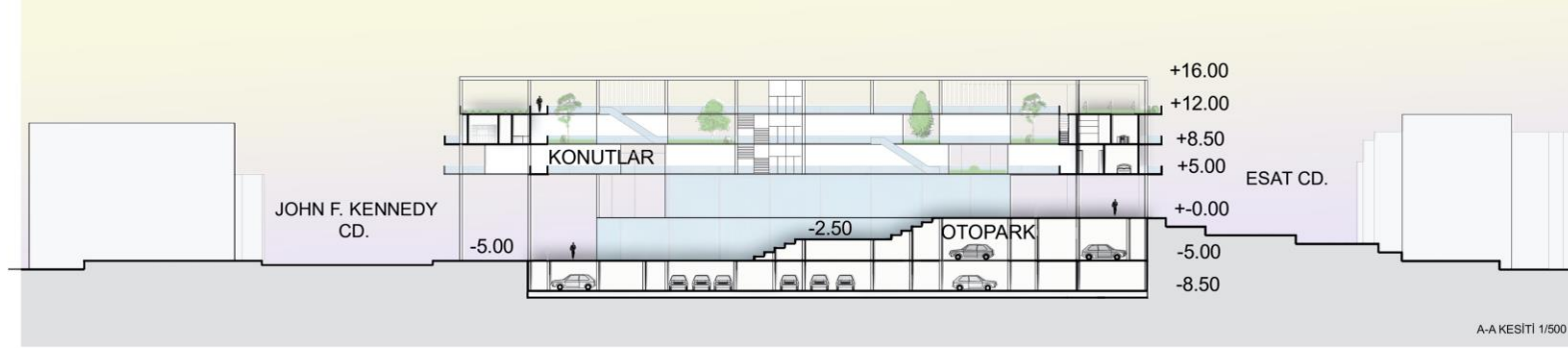


KONUT E
100M2



KONUT F
KÖSE TERAS

Pandemi Sonrası Kentsel Konut: Kolektif Yaşama – Kolektif Çalışma (BB)



Pandemi Sonrası Kentsel Konut: Kolektif Yaşama – Kolektif Çalışma (BB)



+8.00 KOT PLAN 1/200
1200m²

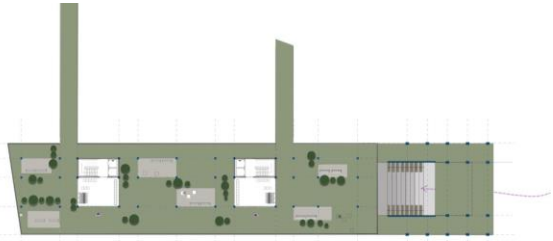


+12.00 KOT PLAN 1/200



+16.00 KOT PLAN 1/200

Pandemi Sonrası Kentsel Konut: Kolektif Yaşama – Kolektif Çalışma (BB)



+12.00 KOT PLAN 1/200



+18.00 KOT PLAN 1/200



+24.00 KOT PLAN 1/200



+30.00 KOT PLAN 1/200



+15.00 KOT PLAN 1/200



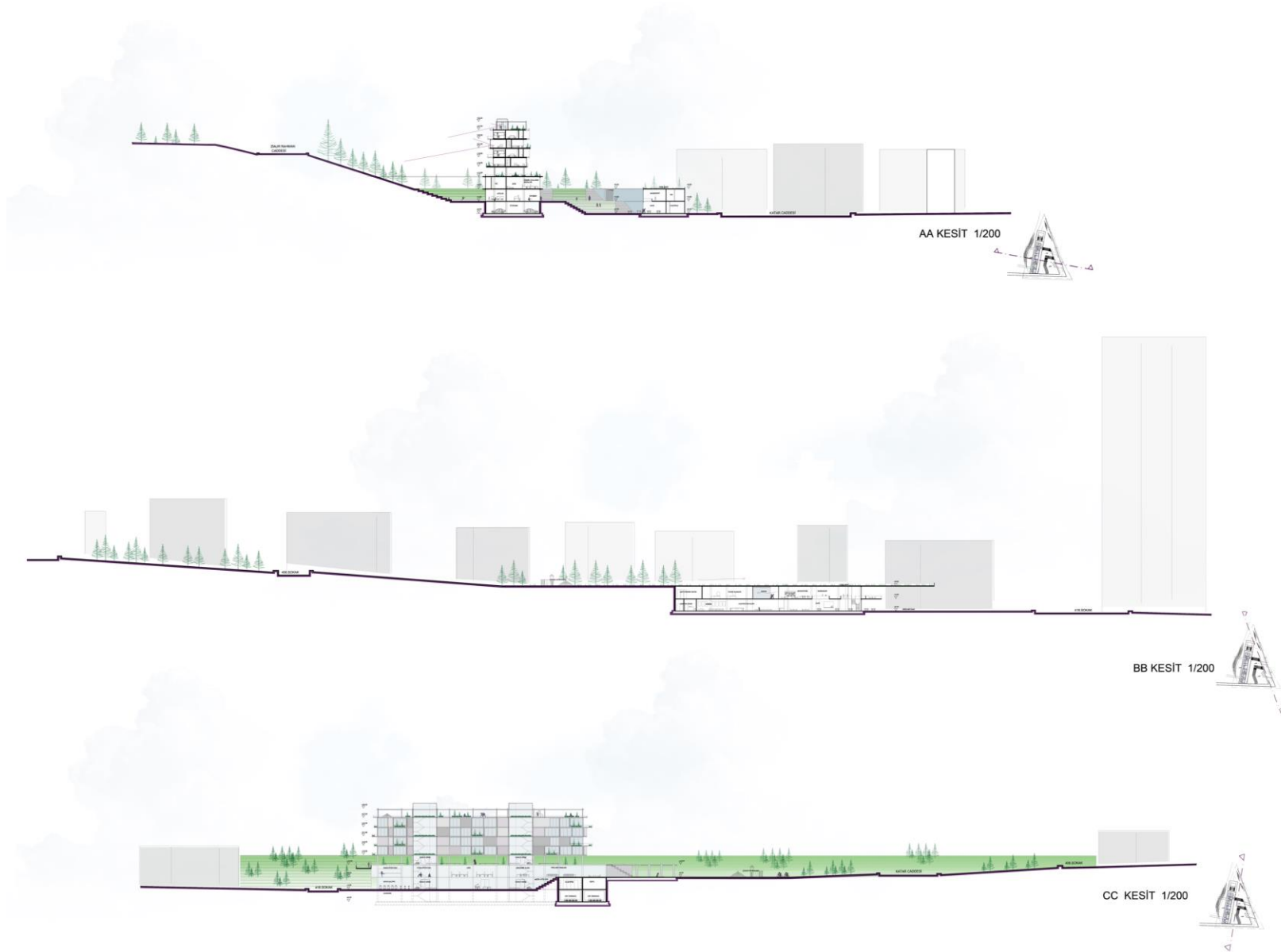
+21.00 KOT PLAN 1/200



+27.00 KOT PLAN 1/200



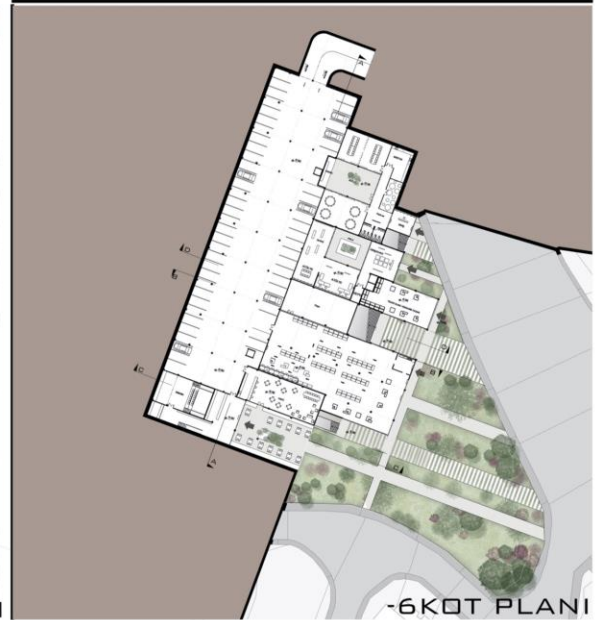
Pandemi Sonrası Kentsel Konut: Kolektif Yaşama – Kolektif Çalışma (BB)



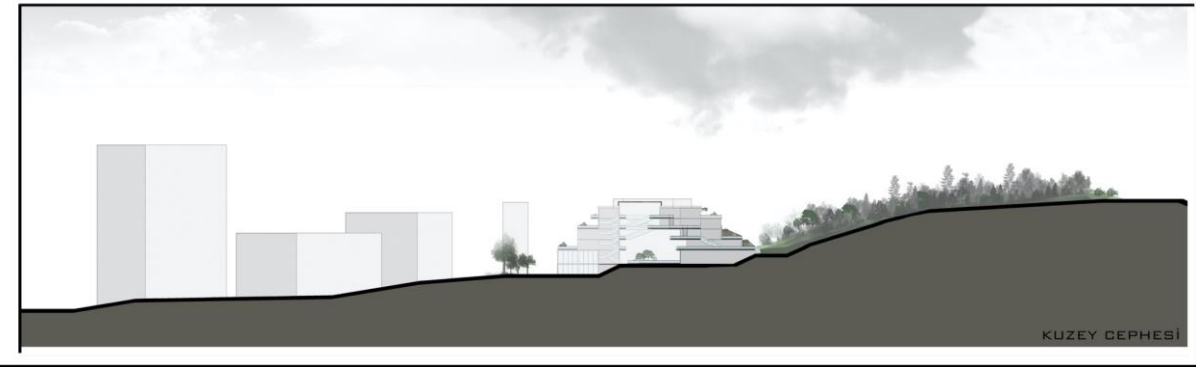
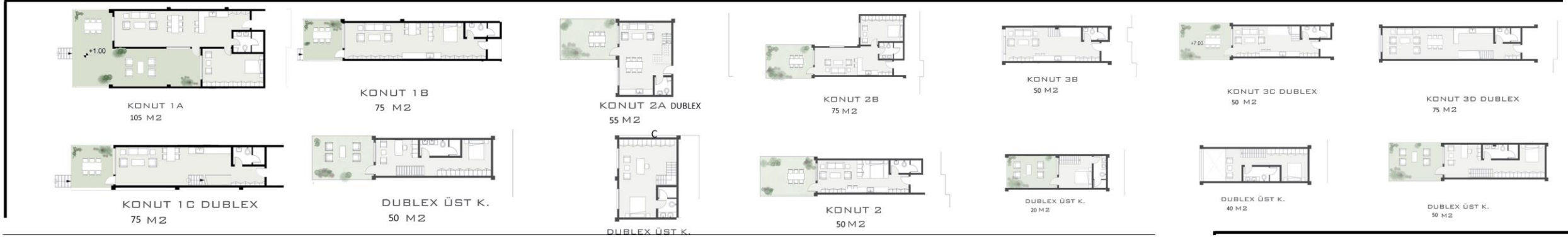
Pandemi Sonrası Kentsel Konut: Kolektif Yaşama – Kolektif Çalışma (CC)



Pandemi Sonrası Kentsel Konut: Kolektif Yaşama – Kolektif Çalışma (CC)



Pandemi Sonrası Kentsel Konut: Kolektif Yaşama – Kolektif Çalışma (CC)



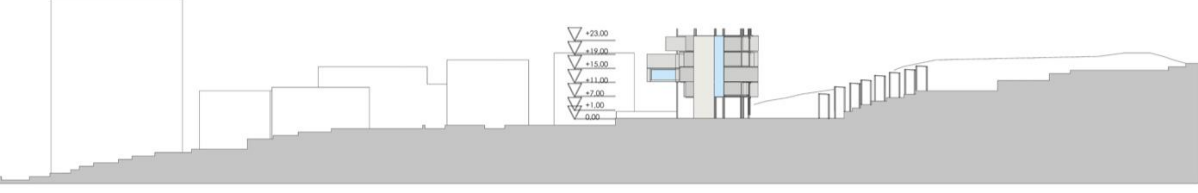
Pandemi Sonrası Kentsel Konut: Kolektif Yaşama – Kolektif Çalışma (CC)



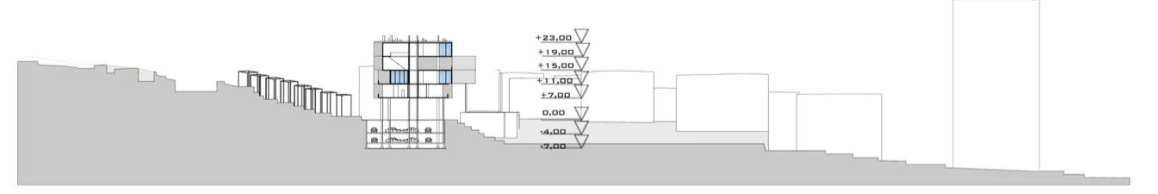
Pandemi Sonrası Kentsel Konut: Kolektif Yaşama – Kolektif Çalışma (CC)



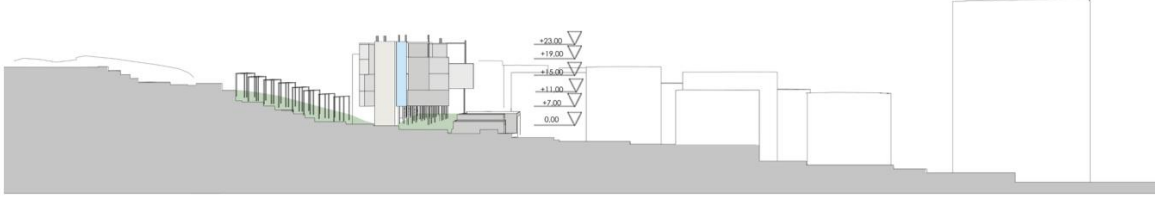
Pandemi Sonrası Kentsel Konut: Kolektif Yaşama – Kolektif Çalışma (CC)



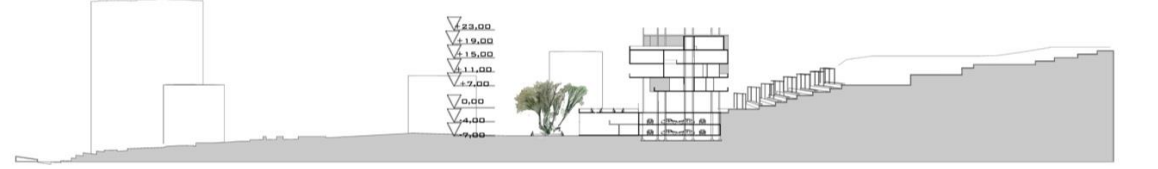
1/200 KUZEY CEPHESİ GÖRÜNÜŞÜ



1/200 A-A KESİTİ



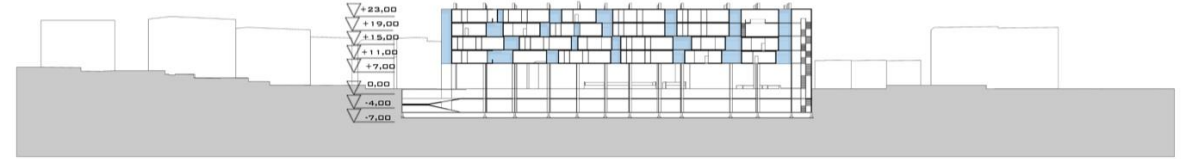
1/200 GÜNEY CEPHESİ GÖRÜNÜŞÜ



1/200 B-B KESİTİ



1/200 DOĞU CEPHESİ GÖRÜNÜŞÜ



1/200 C-C KESİTİ



1/200 BATI CEPHESİ GÖRÜNÜŞÜ

Pandemi Sonrası Kentsel Konut: Kolektif Yaşama – Kolektif Çalışma (CC)

