



# ATILIM ÜNİVERSİTESİ GSTMF MİMARLIK BÖLÜMÜ MMR 302 MİMARİ TASARIM IV

Sevgi Lökçe, Neşe Gurallar, Mehmet Soylu,  
Kaan Özer, Gökhan Toprak,  
Yeşim Hatırlı, Hakan Evkaya,  
Kumru Alpaydın, Günay Erdem,  
Melek Demiröz

## KOLEKTİF YAŞAM

Turan Güneş Bulvarı . Beşevler

## AMAÇ:

Kentsel alanlarda mekân üretimi ve organizasyonunun kavranması, yer-bağlam ilişkisinin sorgulanması ve dikkate alınması, araştırma verilerinin tasarım süreçlerine yansıtılması, çok işlevli programların ve çözüm önerilerinin geliştirilmesi, farklı strüktür, yapı ve üretim / uygulama biçimlerinin tartışılması

## KONU:

Kolektif konut düşüncesi, 20. yüzyıl başlarında İskandinav ülkelerinde ortaya çıkan ve 19. Yüzyıl'ın eşitlikçi bir toplumu gözetken ütopiyalarından esinlenen merkezi mutfak fikri ile birlikte 1960'larda Danimarka'lı bir grup ile başlayan kavramsal tartışmalar sonucunda işbirliği temelli bir topluluk geliştirme şeklinde ortaya çıkmıştır. Son yıllarda artan yaygın konut yetersizliği ve karşılanabilirlik sorunu, tek kişilik hanelerin artması ile daha geniş bir demografi yelpazesini ele almak ve şehir sakinlerinin değişen ihtiyaçlarına uyum sağlamak gibi konular mevcut konut modellerinin yeniden değerlendirilmesini gerektirmektedir. Konut yetersizliğinin, kentsel çevreler için önemli bir zorluk olması, dünyadaki birçok şehrin, konut üretimini artırmak için planlar geliştirmesine neden olmaktadır. Bu sebeple, çağdaş bir konutun hangi koşulları sağlaması gerektiği ve kimin için tasarlandığını yeniden düşünmeye değer bir konudur. Konut üretiminin çekirdek aileye hitap etmeye devam etmesiyle birlikte, tek kişilik hanelerin sayısı dünya çapında 1960'lardan bu yana istikrarlı bir şekilde arttığı da görülmektedir. ABD'de insanların neredeyse %30'u yalnız yaşıyor ve AB genelinde, hanelerin yaklaşık üçte biri bekar yetişkinlerden oluşuyor ve Kuzey Avrupa ülkelerinde bu sayı %50'ye yaklaşıyor. Günümüzün paylaşım ve dayanışmayı geliştirmek, tasarruf sağlamak ve daha sosyal bir yaşam için kolektif konut düşüncesinin yeniden gündeme gelmesi ve tartışılmasının önemli bir konu olduğu düşünülmektedir. Bütün bunlara bakarak, MMR 302 Mimari Tasarım IV stüdyosu kapsamında bu dönem 'Kolektif Yaşam' konusunun çalışılmasına karar verilmiştir. MMR 302 Mimari Tasarım IV stüdyosu için belirlenen tasarım alanlarından ilki Ankara'da bulunan Gazi Üniversitesi ile Döğol caddesi arasında kalan alandır. Diğeri ise Turan Güneş Bulvarı ve Hollanda caddesi kesişiminde ve Cengiz Han Parkı'nın batısında yer almaktadır.

## Tasarım Alanı 1



## Tasarım Alanı 2



## İHTİYAÇ PROGRAMI

**KONUT BİRİMLERİ**.....4000 -  
4200M2

BU ALANLARIN SAYISI, BÜYÜKLÜĞÜ VE NİTELİKLERİ TASARIMCI TARAFINDAN KENDİ FİKİRLERİ VE ELEŞTİRİLERİ DOĞRULTUSUNDA ÖNERİLMELİDİR.

**ORTAK YAŞAM ALANLARI, SOSYAL DONATI VE ÇALIŞMA ALANLARI**.....600 -  
700M2

BURADA YAŞAYAN İNSANLARIN İHTİYAÇLARINI KARŞILAMAYA YÖNELİK OLARAK KÜTÜPHANE, OKUMA ALANLARI, ÇOCUK OYUN ALANI/ALANLARI, SOSYAL, KÜLTÜREL, SPORTİF, ALIŞVERİŞ GİBİ KULLANIMLARA YÖNELİK ÖNERİLER; BÜYÜKLÜK, KONUM VE KULLANIM AÇISINDAN GEREKÇESİ AÇIKLANMAK KOŞULU İLE TASARIMCI TARAFINDAN ÖNERİLEBİLİR. (ORTAK ALANLARIN KENTLİNİN ERİŞİMİNE AÇIKLIĞI BİR TASARIM PROBLEMİ OLARAK DİKKATE ALINMALIDIR.)

**İDARİ BİRİMLER**..... 150 -  
200M2

KONUT BİRİMLERİ HARİCİNDE, PROGRAM DAHİLİNDE BULUNAN BİRİMLERİN YÖNETİM İHTİYACINI KARŞILAYACAK KAPASİTEDE HACİM(LER)

**TEKNİK HACİMLER & SERVİS MEKANLARI**..... 500-  
600M2

KONUT BİRİMLERİ, SOSYAL DONATI ALANLARI VE ORTAK YAŞAM ALANLARI İÇİN GEREKLİ (ISITMA MERKEZİ, KLİMA SANTRALLERİ, JENERATÖR, DEPOLAR VB. )SERVİS ALANLARI DÜŞÜNÜLMELİDİR.

**DOLAŞIM (YATAY VE DÜŞEY TÖM DOLAŞIMLAR)**..... 1900 -  
2100M2

TÖM DOLAŞIM ALANLARI DAHİLİNDE, ENGELLİ ERİŞİMİ VE ACİL DURUM TAHLİYE SENARYOLARI GÖZETİLMELİDİR.

**TOPLAM**.....7150 -  
7800M2

## KAPALI OTO PARK

KENT İÇERİSİNDEKİ PARK YERİ PROBLEMLERİ VE ARAÇ YOĞUNLUĞU DİKKATE ALINARAK KONUT SAYISI VE SOSYAL DONATI ALANLARI KAPASİTESİ İLE DOĞRU ORANTILI, TASARIM ALANINA ULAŞIM YAKLAŞIMLARI DİKKATE ALINARAK TASARLANMALIDIR.

Hafta/Gün	Konular	
1	08.02.2022	Tasarım konusu ve 'yer' hakkında genel bilgi verilmesi
	11.02.2022	Tasarım alanı gözlemleri/ analizleri; Tasarım konusuna yönelik araştırmalar; Proje örnekleri üzerinden tartışma
2	15.02.2022	<b>ALAN GEZİSİ</b>
	18.02.2022	Analiz ve araştırmalar doğrultusunda üst ölçek kararları (çizim, fotoğraf, grafik, şema, grafikler ve maket aracılığıyla anlatım); ortak maketin tamamlanması
3	22.02.2022	Analiz ve araştırmalar doğrultusunda üst ölçek kararları (çizim, fotoğraf, grafik, şema, grafikler ve maket aracılığıyla anlatım); ortak maketin tamamlanması
	22.02.2022	Analiz ve araştırmalar doğrultusunda üst ölçek kararları (çizim, fotoğraf, grafik, şema, grafikler ve maket aracılığıyla anlatım)
4	01.03.2022	1/1000 & 1/500 ölçekte tasarım kararları; vaziyet planı, kesit, silüet ve maket üzerinden tartışma
	04.03.2022	1/1000 & 1/500 ölçekte tasarım kararları; vaziyet planı, kesit, silüet ve maket üzerinden tartışma
5	08.03.2022	1/1000 & 1/500 ölçekte tasarım kararları; vaziyet planı, kesit, silüet ve maket üzerinden tartışma
	11.03.2022	<b>Eskiz Sınavı   Panel Kritik   Grup Jürisi</b>
6	15.03.2022	<b>1. Ara Jürisi</b>
	18.03.2022	<b>1. Ara Jürisi</b>
7	22.03.2022	Vaziyet planı, 1/500 kot planları, kesit, görünüş ve maket üzerinden tartışma
	25.03.2022	Vaziyet planı, 1/500 kot planları, kesit, görünüş ve maket üzerinden tartışma
8	29.03.2022	Vaziyet planı, 1/500 kot planları, kesit, görünüş ve maket üzerinden tartışma
	01.04.2022	Vaziyet planı, 1/500 kot planları, kesit, görünüş ve maket üzerinden tartışma
9	05.04.2022	Vaziyet planı, 1/500 kot planları, kesit, görünüş ve maket üzerinden tartışma
	08.04.2022	Vaziyet planı, 1/500 kot planları, kesit, görünüş ve maket üzerinden tartışma
10	12.04.2022	1/500 Vaziyet planı, 1/200 kot planları, kesit, görünüş ve maket üzerinden tartışma
	15.04.2022	1/500 Vaziyet planı, 1/200 kot planları, kesit, görünüş ve maket üzerinden tartışma
11	19.04.2022	<b>2. Ara Jürisi</b>
	22.04.2022	<b>2. Ara Jürisi</b>
12	26.04.2022	1/500 Vaziyet planı, 1/200 kot planları, kesit, görünüş ve maket üzerinden tartışma
	29.04.2022	1/500 Vaziyet planı, 1/200 kot planları, kesit, görünüş ve maket üzerinden tartışma
13	03.05.2022	<b>BAYRAM TATİLİ</b>
	06.05.2022	1/500 Vaziyet planı, 1/200 kot planları, kesit, görünüş ve maket üzerinden tartışma
14	10.05.2022	1/500 Vaziyet planı, 1/200 kot planları, kesit, görünüş ve maket üzerinden tartışma
	13.05.2022	1/500 Vaziyet planı, 1/200 kot planları, kesit, görünüş ve maket üzerinden tartışma
15	17.05.2022	1/500 Vaziyet planı, 1/200 kot planları, 1/100 planları, 1/50 planlar kesit, görünüş ve maket üzerinden tartışma
	20.05.2022	<b>Ön Teslim   1/500 Vaziyet planı, 1/200 kot planları, kesit, görünüş ve maket üzerinden tartışma, final sunumlarının geliştirilmesi</b>

## Süreç:

Dönem boyunca 2 ara jüri, 1 final jürisi gerçekleştirildi.

**Konuk Jüri Üyeleri:** Mete Öz, Aytaç Özen, Onur Edeş, Ekin Çoban Turhan, Semra Uygur

Süreç boyunca yönetim kurulu üyesi İlayda Yavuz ile birlikte Pimeks Fabrika Gezisi yapılmıştır.

Yarıyıl İçi Çalışmalar	Sayısı	Katkı Payı (%)
Ara Jüriler	2	20 (10+10)
Eskiz Sınavları	1	10
Kritik ve Performans	-	10
<b>Yarıyıl İçi Toplamı</b>		40
<b>Final Jürisi</b>		60
	<b>TOPLAM</b>	100

# KOLEKTİF YAŞAM

Esmanur Hamdioğlu

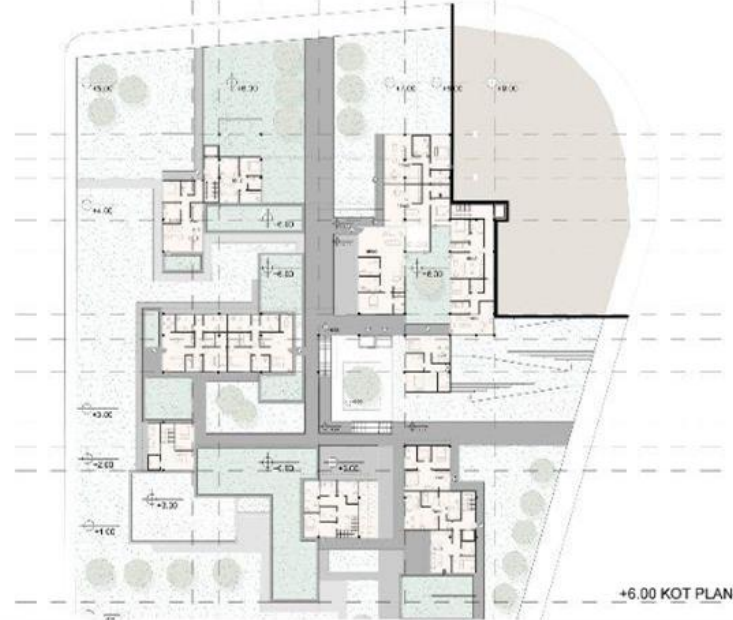
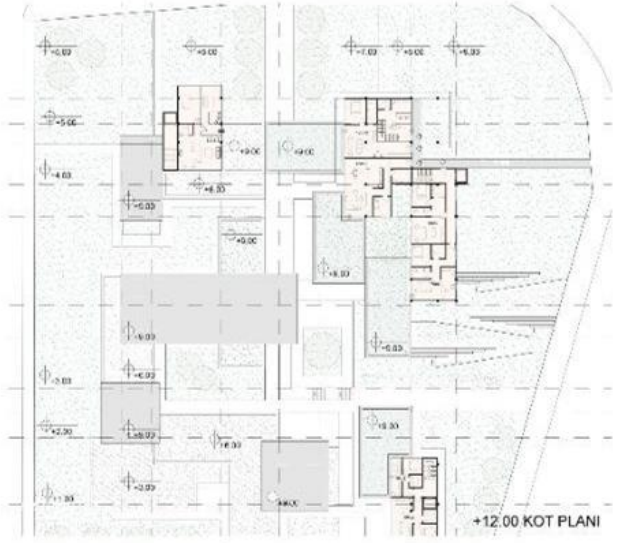
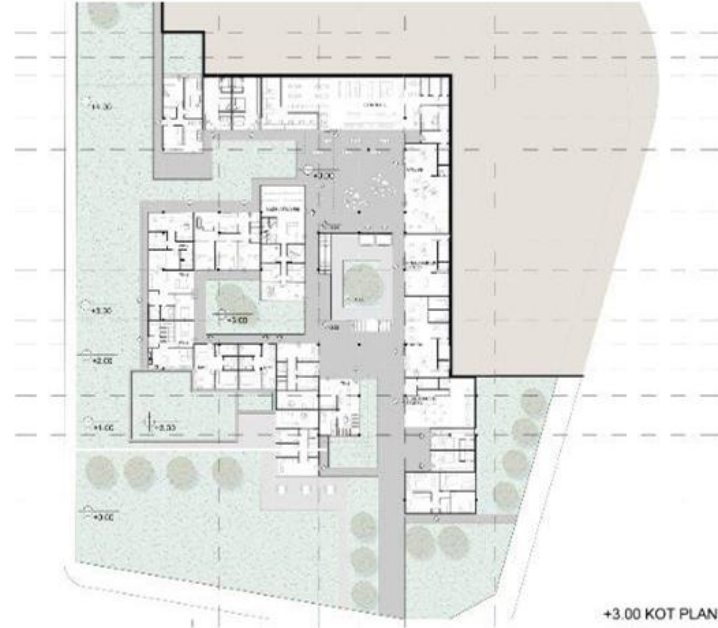
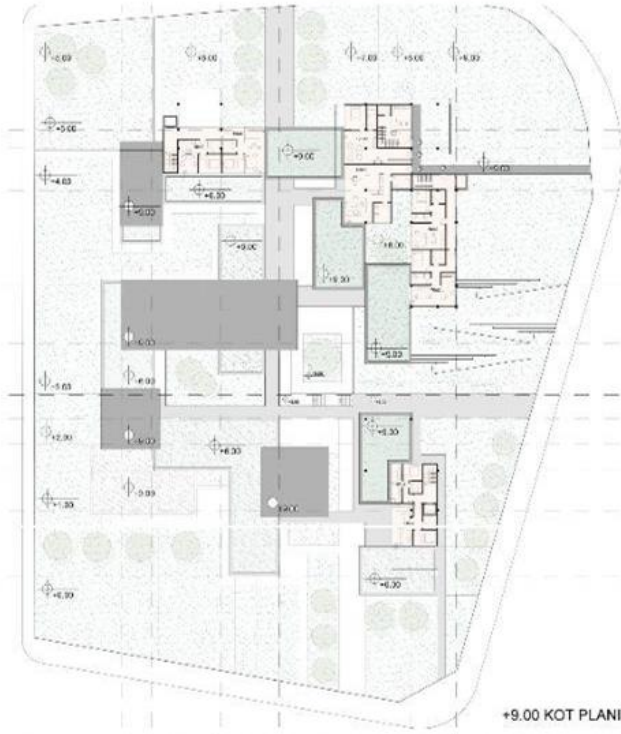


Birbirleri arasında yeni özgürlükçü toplumsal ilişkiler geliştirme, birbirlerini sorunlarını paylaşma ve hiyerarşik olmayan, cins ayrımı tanımayan etkinlikler kadar bağlar da yaratma ihtiyacı dolayısıyla bir araya gelen insanların bir komün ya da aile gibi oluşturduğu geleceğe dönük bir yaşam alanı.



# KOLEKTİF YAŞAM

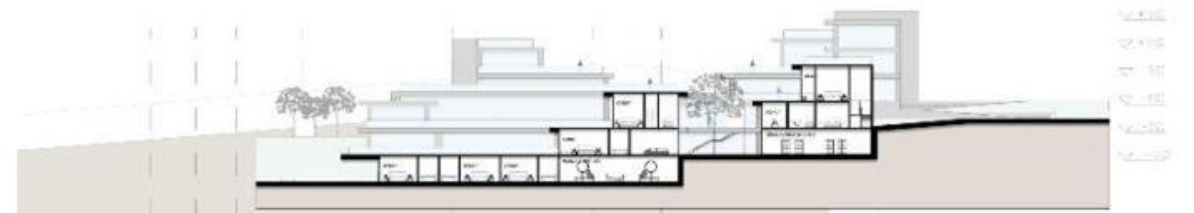
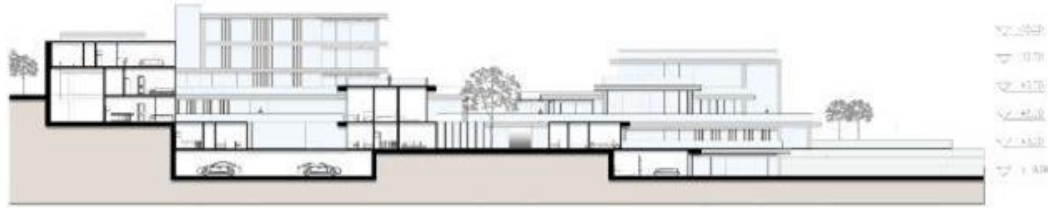
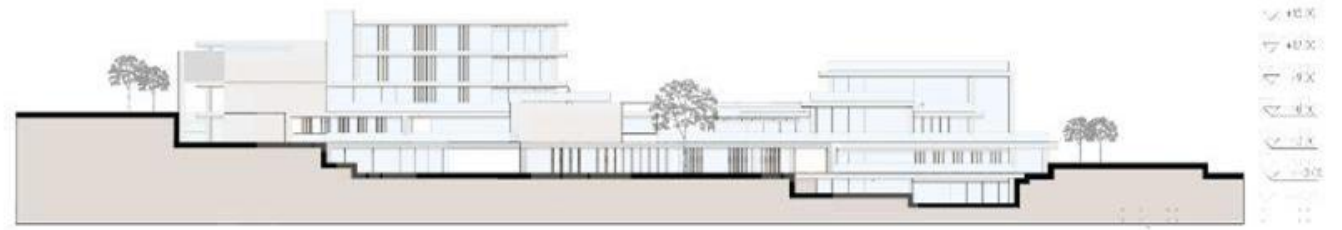
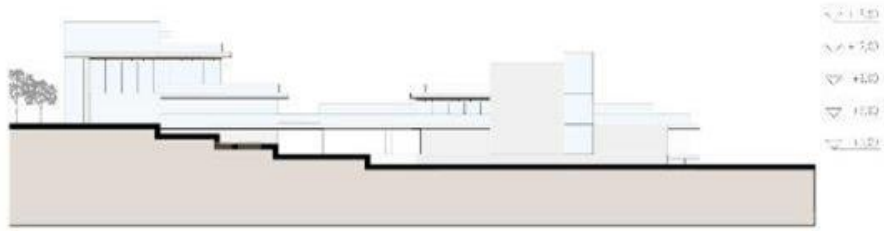
Esmanur Hamdiođlu





# KOLEKTİF YAŞAM

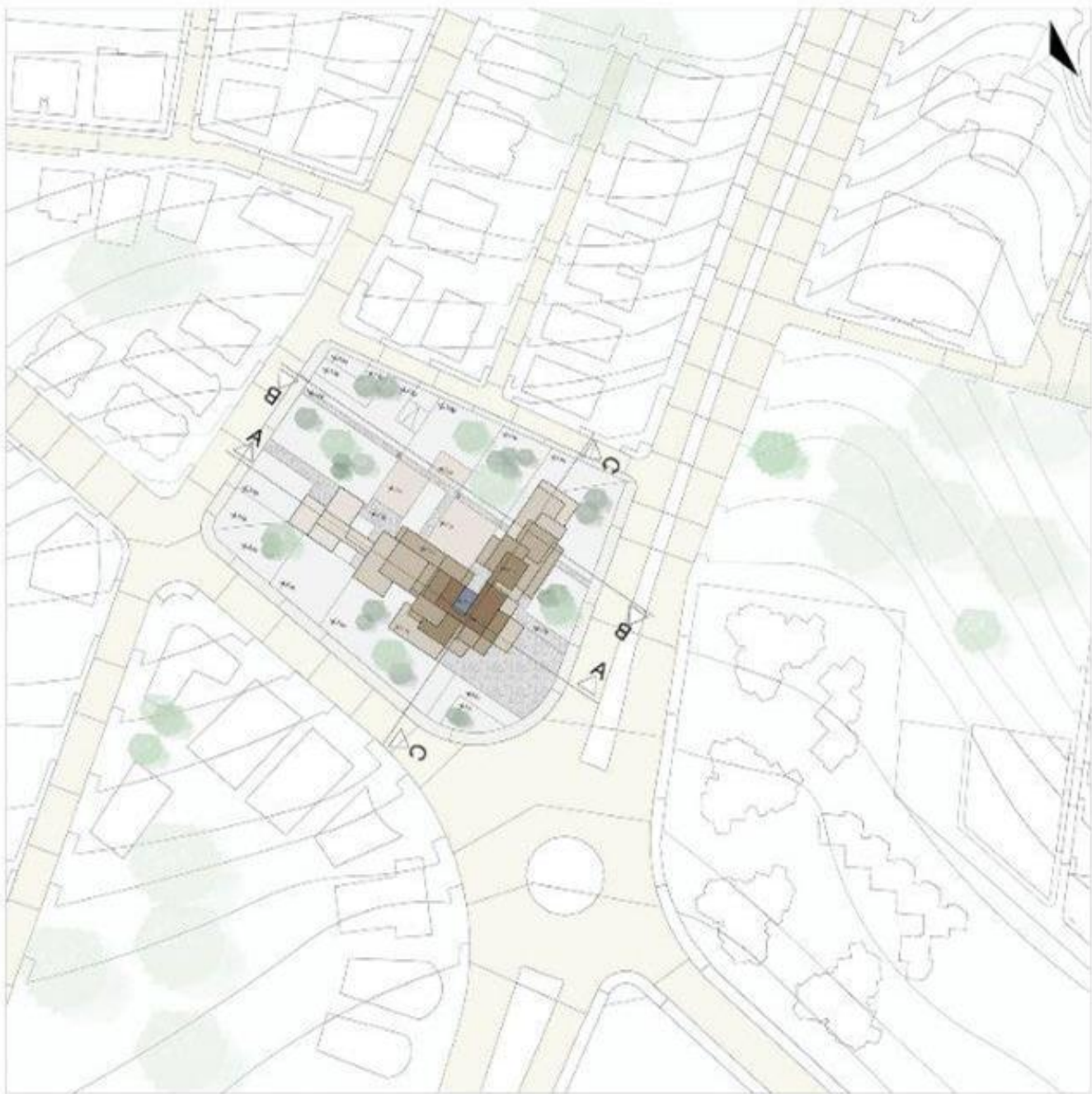
Esmanur Hamdioğlu



# KOLEKTİF YAŞAM

Esmanur Hamdiođlu

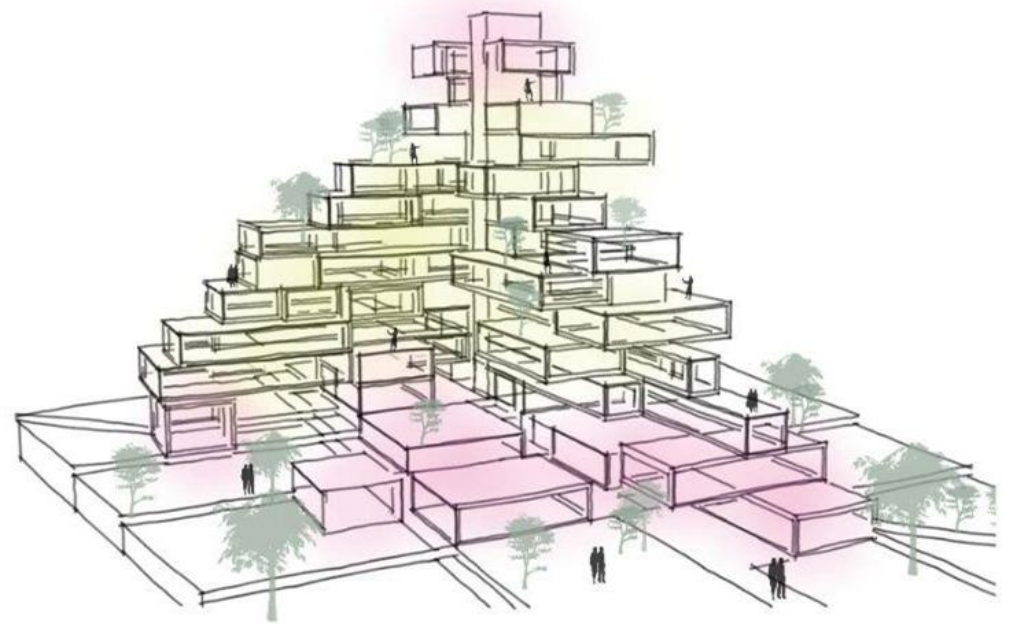




VAZİYET PLANI ÖLÇEK: 1/500

# KOLEKTİF YAŞAM

Sena Çağlar



# KOLEKTİF YAŞAM

Sena Çağlar



# KOLEKTİF YAŞAM

Sena Çağlar



C-C KESİTİ ÖLÇEK: 1/500

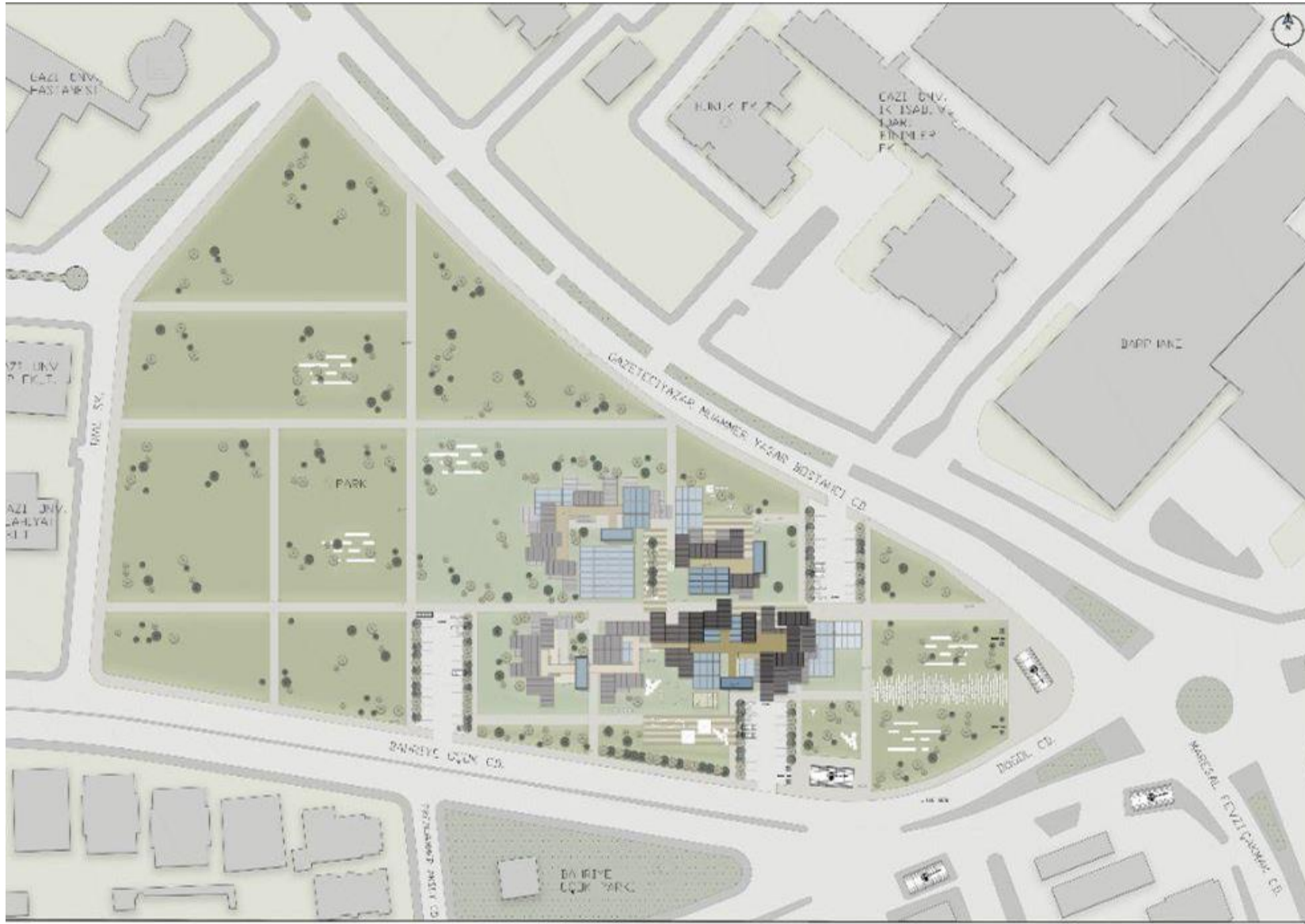


A-A KESİTİ ÖLÇEK: 1/500

# KOLEKTİF YAŞAM

Sena Çağlar





# KOLEKTİF YAŞAM

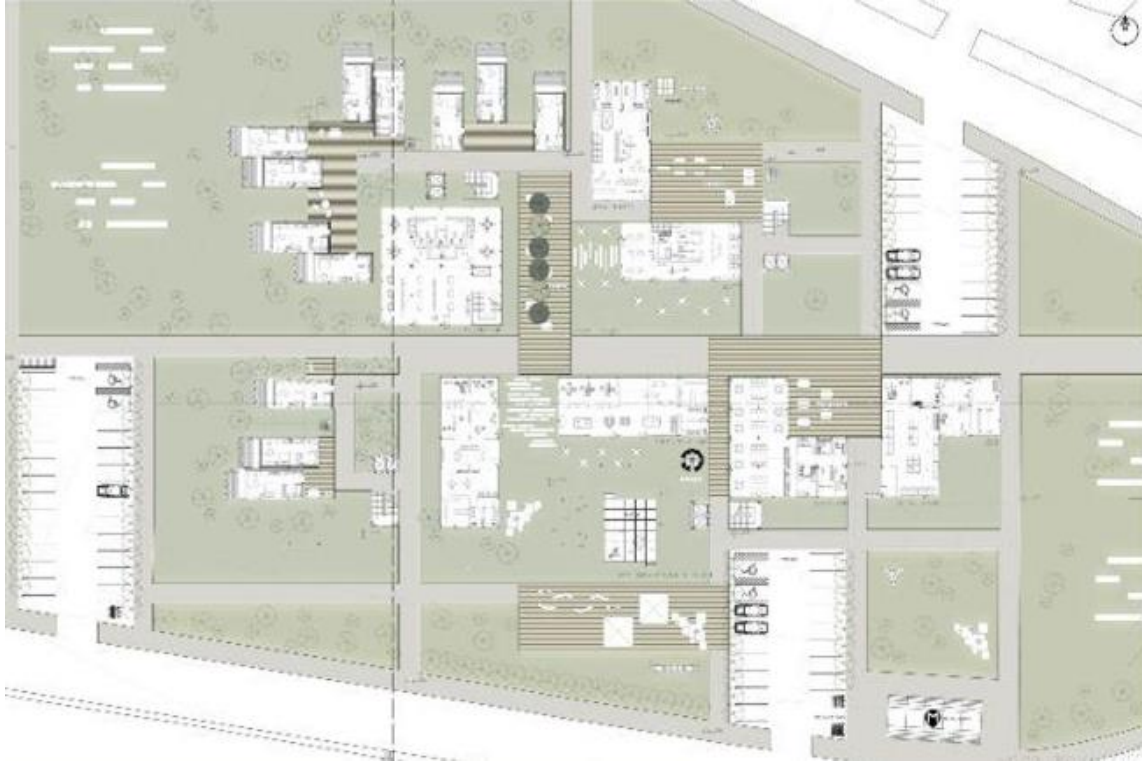
Umut Cinili





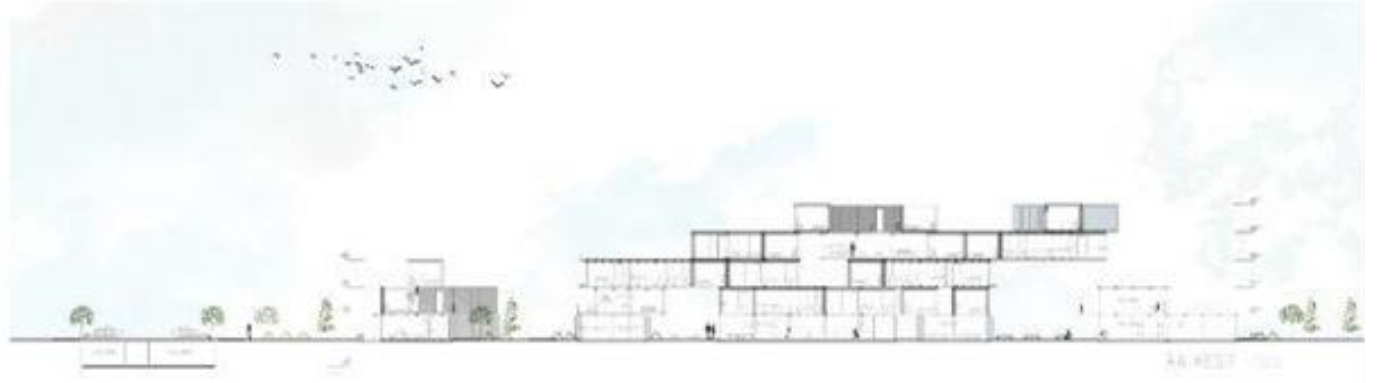
# KOLEKTİF YAŞAM

Umut Çinili



# KOLEKTİF YAŞAM

Umut Çinili



# KOLEKTİF YAŞAM

Umut Cinili

