

21 / 22  
**MMR 102**

*Fulay Uysal Bilge  
Gizem Deniz Güneri Söğüt*

# g(*iz*)le

Dönemimizin ilk çalışmasında, *katlama* (fold) yöntemi ile bedeninizdeki herhangi bir 'iz'i gizleyecek, belli bir stabilitesi olan, strüktürel bir aparat üretmenizi istiyoruz.

Bu aparat bedeninizin biçim ve ölçüleriyle uyum göstermeli. İlgili kaynakları inceledikten sonra kendi özgün tasarımınızı bedeniniz üzerinde sunmanız ve açıklamanız beklenmekte.



# zamansız *iz*ler <sup>1/2</sup>

Mekânsal tahayyülün özünde insan-mekân etkileşimlerini anlamak vardır. Mekânlar insan etkileşimleri üzerinden anlam bulurlar. Her bir birey mekânı kendi çerçevesinden tecrübe eder. Mimarın kendisinininkinden farklı tecrübe ve bakış açılarını anlaması ve anlamlandırması en az teknik yetileri kadar önemlidir.

Bu çalışmamızın ilk aşamasında sizlerden Resim Heykel Müzesi '**Zamansız İzler**' sergisini gezerken bu "diğer" bakış açılarının/duygu durumlarının *iz*lerini sürmenizi bekliyoruz. Bunun bir aracı olarak:

**1** Müze gezimiz esnasında, müzenin içinde ya da çevresinde yazılı olarak gördüğünüz yahut rehberli gezimiz esnasında işittiğiniz ve farklı bakış açılarına dair bir anlam ihtiva ettiğini düşündüğünüz **10 kelimeyi 10x10cm**'lik kartlara ayrı ayrı ve okunaklı biçimde yazmanızı istiyoruz.

**2** Seçmiş olduğunuz kelimelere kaynak ya da ilham olan durumları/mekân detaylarını ise yine **10x10cm'lik 10 fotoğraf** ile belgelemenizi bekliyoruz.







80

90

65



# zamansız *iz*ler 2/2

ikinci aşamasında sizlerin seçmiş olduğu kelimeler ve fotoğrafların derlenmesi ile elde ettiğimiz sınıf *deneyim hazenmiz*den size ilham veren 3 kavramı seçip bu kavramlar üzerinden insan dolaşımına olanak sağlayan bir sergi strüktürü tasarlamanızı bekliyoruz. Bu süreçte sizlerden:

**1** Bu kavramlar ışığında tasarlayacağınız strüktürünüzün niteliklerini betimleyen 500 kelimelik bir yazılı anlatı bekliyoruz. Bu metin aşağıdaki sorulara yanıtlar vermeli:

*Strüktürünüz hafif mi yoksa ağır mı olacak?*

*Zeminle nasıl ilişki kuracak, zeminde nasıl bir iz bırakacak?*

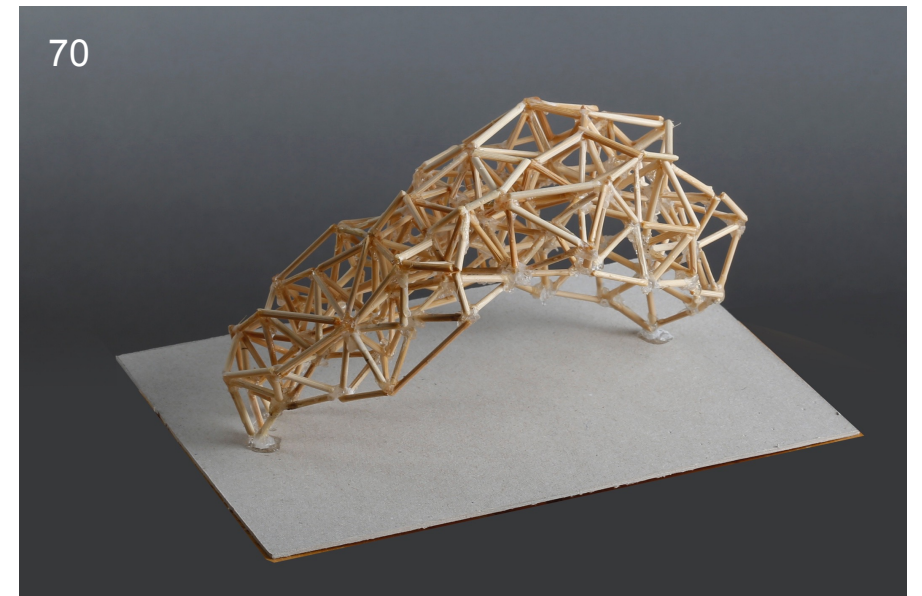
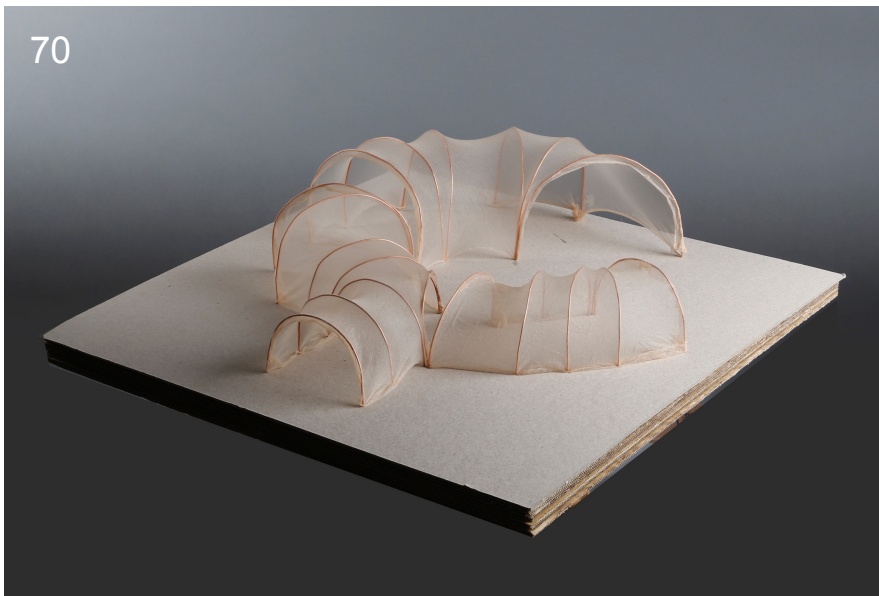
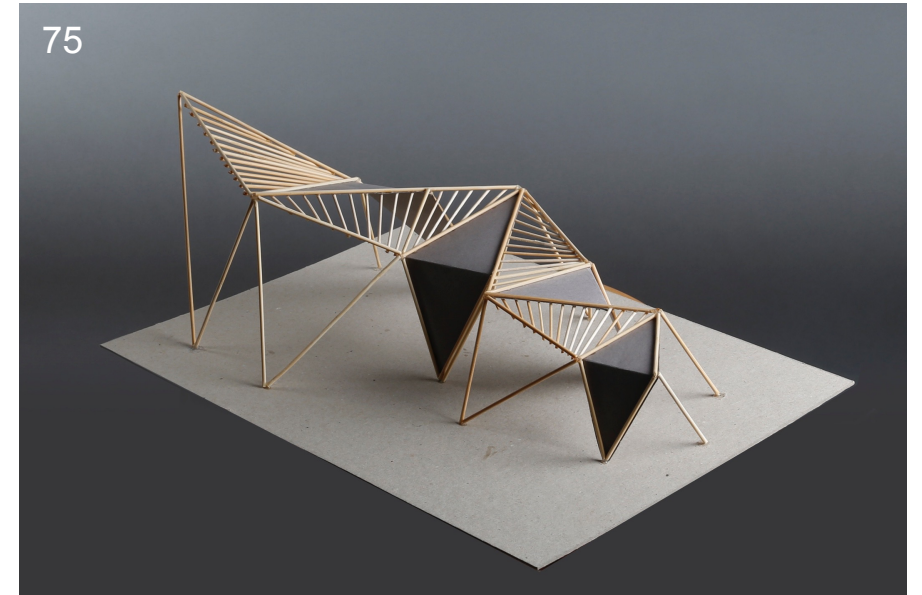
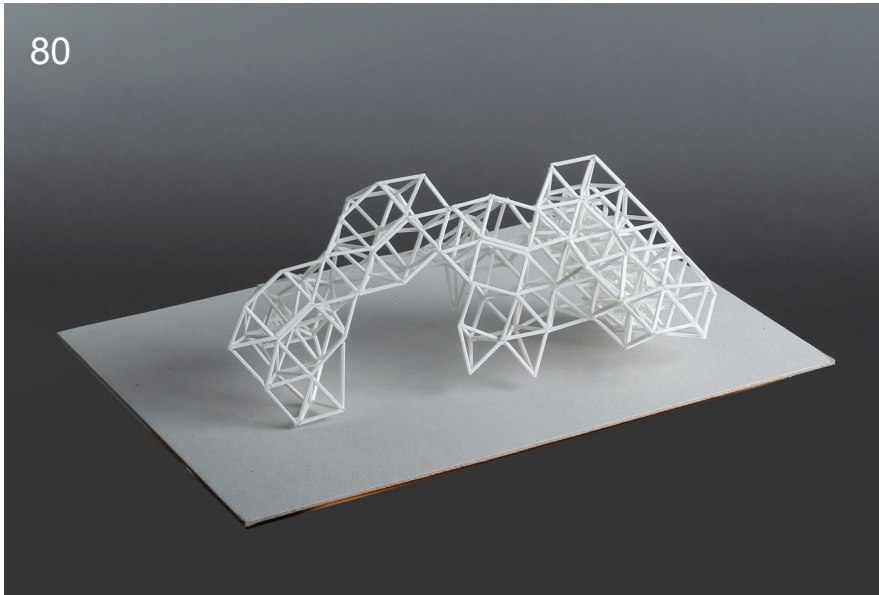
*Nasıl bir atmosfer yaratacak?*

*Nasıl bir taktil/dokunsal niteliği olacak?*

*Bu özellikleri hangi strüktürel sistem ile elde edeceksiniz*

**2** Kendi anlatınızda betimlediğiniz nitelikleri taşıyan 1/50 strüktür modeli yapmanız bekliyoruz.





# günün *son unda* farkındalık ve analiz çalışması

MMR 102 stüdyosu olarak Eskişehir gezimizi gerçekleştirdik. Kentsel mekânda doğal (Porsuk Çayı) ve sentetik (Hamamyolu, Odunpazarı) izlerden kesitler deneyimledik. Odunpazarı Modern Müze'de ***Günün Sonunda*** karma sergisinde doğa algımızı yeniden gözden geçirdik ve doğa ile ilişkimizi sorguladık.

Tüm bunlardan hareketle, şimdi sizlerden, ekte uydu görüntüsü verilen ve yerinde inceleme gezisi yapılan Eskişehir Osmangazi Üniversitesi Mimarlık Bölümü yerleşkesinin doğusunda yer alan, proje alanına bölgesi ve yakın çevresine ilişkin bir ***kentsel gözlem – analiz – kurgu – sunum*** çalışması yapmanız beklenmektedir.





# günün *son* unda farkındalık ve analiz çalışması

Bu çalışma, **50x70 cm** boyutunda iki pafta üzerine olacaktır.

**1** Birinci paftada, söz konusu bölgeye ve yakın çevresine ilişkin *niceliksel veriler* (Ekolojik, Topografik, Tarihsel, İklimsel vs.....) yer almalıdır. (Araştırma yapan Mimarlık öğrencileri olarak bu girdileri sizin bulmanız, irdelemeniz, kategorize etmeniz beklenir).

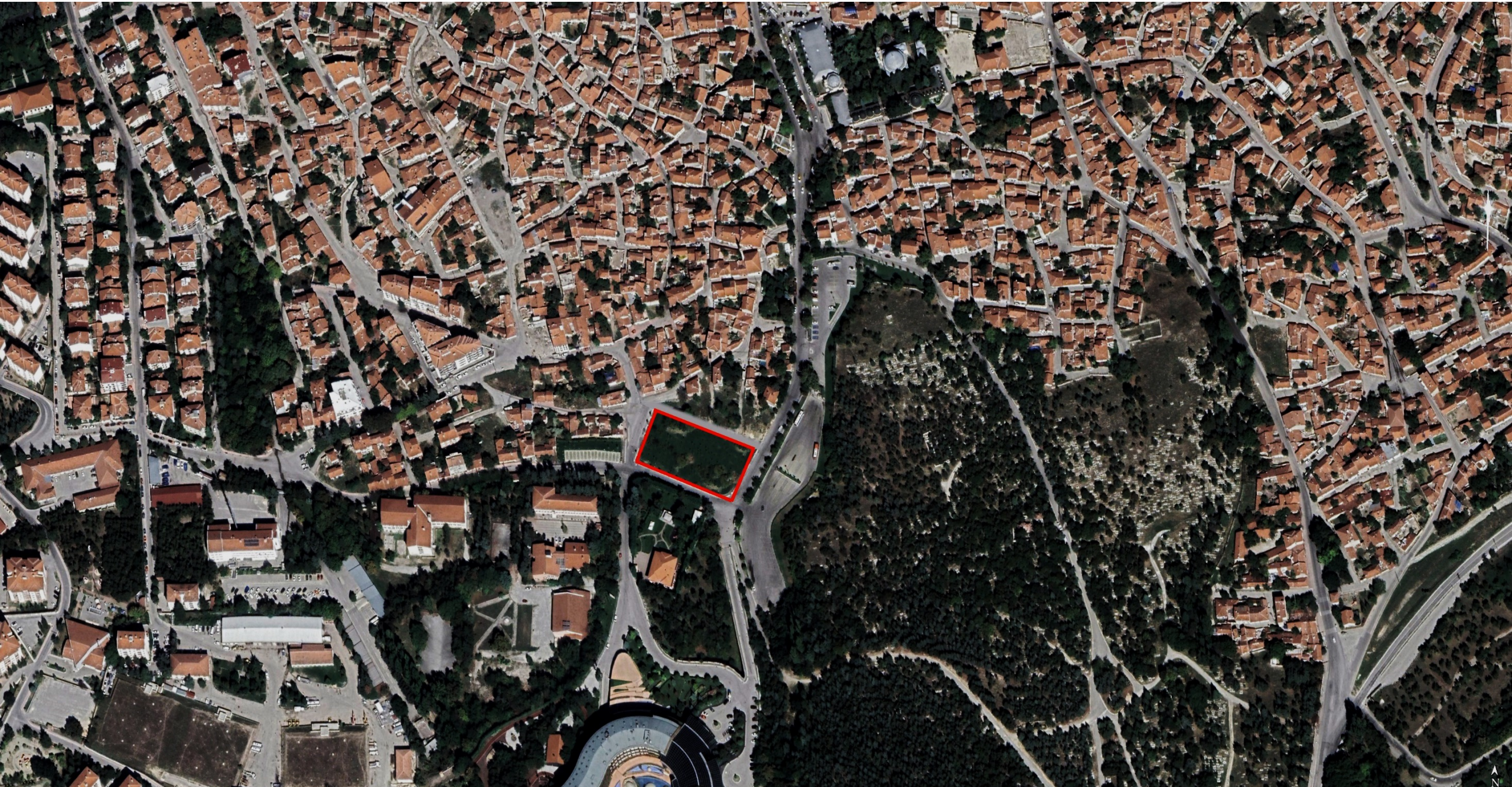
Bu niceliksel verilerle de ilişkili olarak anlamlandıracağınız ve saha çalışmanız esnasında grup olarak *incelediğiniz başlığa (yapılar, sokak dokusu veya doğal çevre) ilişkin bulgularınızın* sistematik biçimde ve mimari bir dille anlatılması beklenir.

**2** İkinci paftada ise, bir tasarımcı olarak, mevcut alanı ve çevresini; kent içindeki konumunu nasıl algıladığınızı, bölge ile ilgili tasarımsal yaklaşım ve önerilerinizin neler olduğu.....v.b. konulardaki kurgularınız ve kararlarınız yer almalıdır.















# *topos* yeri anlamak

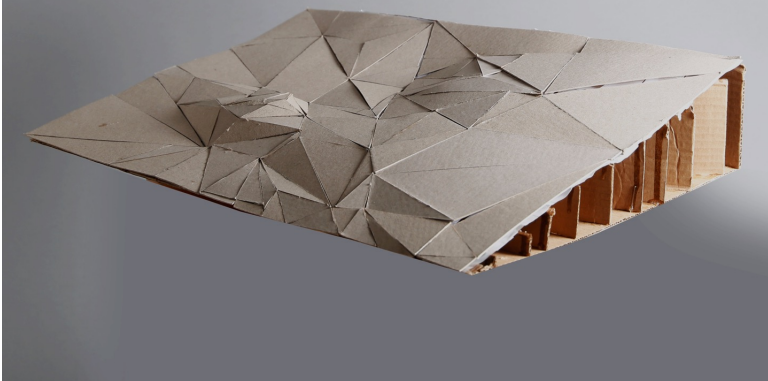
Topos eski Yunanca'da *yer* anlamına gelmektedir. Yerin ruhunu veren en etkili, sürekli ve kalıcı unsurların başında *topografya* gelir.

MMR 102 stüdyosunun bu çalışması kapsamında sizlere verilen eşyükselti eğrileri üzerinden araziye ve yeri topografyası üzerinden incelemeniz, anlamanız ve anlamlandırmanız bekleniyor.

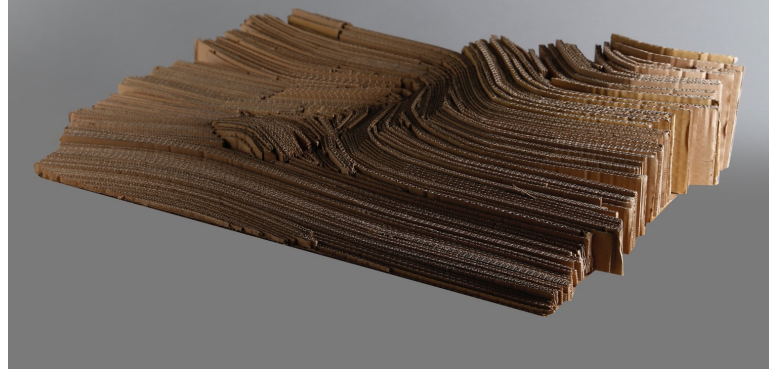
Bu incelemenizden gelen çıkarımlarınızla araziye **(a) levha strüktür yöntemi ile yahut (b) katlama, üçgenleme gibi yöntemlerle elde edebileceğiniz bir yüzey biçimlendirme yöntemi** ile ölçekli olarak modellemeniz beklenmekte.

Size verilen çizim 1/200 ölçeğinde ve eşyükselti eğrileri birer metre ara ile geçmektedir. Arazi güney yönünde yükselmektedir. Üretilecek modelin tüm ölçülerinin hassas ve doğru olması zaruridir.

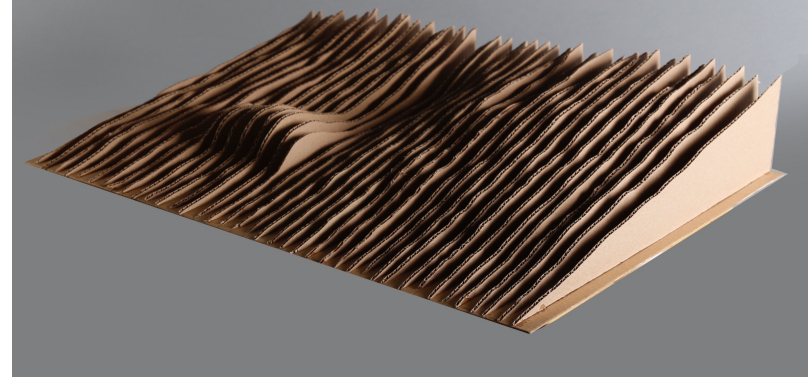
65



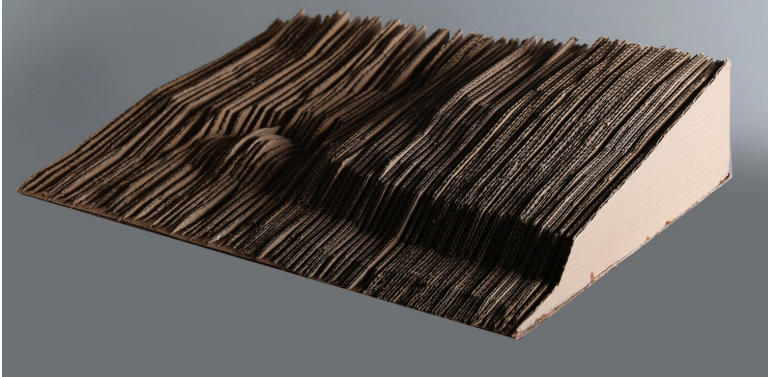
80



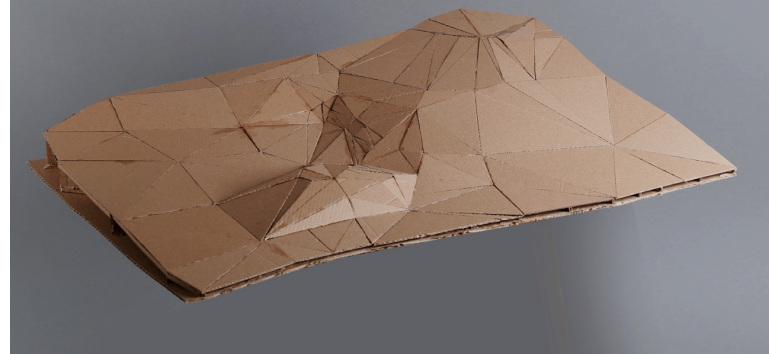
70



75



65



# **anthropo *topos*** yeri biçimlendirmek (1/2)

Bir yapının *yer*le buluşması zeminle başlar. MMR 102 stüdyosunun bu çalışması kapsamında sizlerden üzerinde çalıştığımız arazi topografyasını **düşey yüzeyler** kullanarak biçimlendirmeniz bekleniyor.

Bu bağlamda arazide sizlerin belirleyeceği **2 giriş noktasını birbirine bağlayan bir akış ve bu akış üzerinde bir buluşma/paylaşım noktası tasarlanmalı ve modellenmeli.**

Bu akış-durak tasarımında beden ölçüleri, bunlara karşılık gelen mekânsal ölçüler ve bağlam göz önünde bulundurulmalı ve tasarımın bir anlatısı olmalı.

# **anthropo *topos*** yeri biçimlendirmek (2/2)

MMR 102 stüdyosunun bu çalışması kapsamında sizlerden ilk çalışmada ortaya koyduğunuz kompozisyonunla ilişkili **yatay yüzeyler** ve düşey ve yatay yüzeylerinizle ilişkilenen **yapısal çerçeveler** (structural frames) eklemeniz beklenmektedir.

Bu yüzey ve çerçevelerin akış, paylaşım noktası ve bunların mekânsal nitelikleri ile ilişkili olması gerekmektedir.

# **anthropo *topos*** yeri biçimlendirmek

Final tesliminde istenilenler;

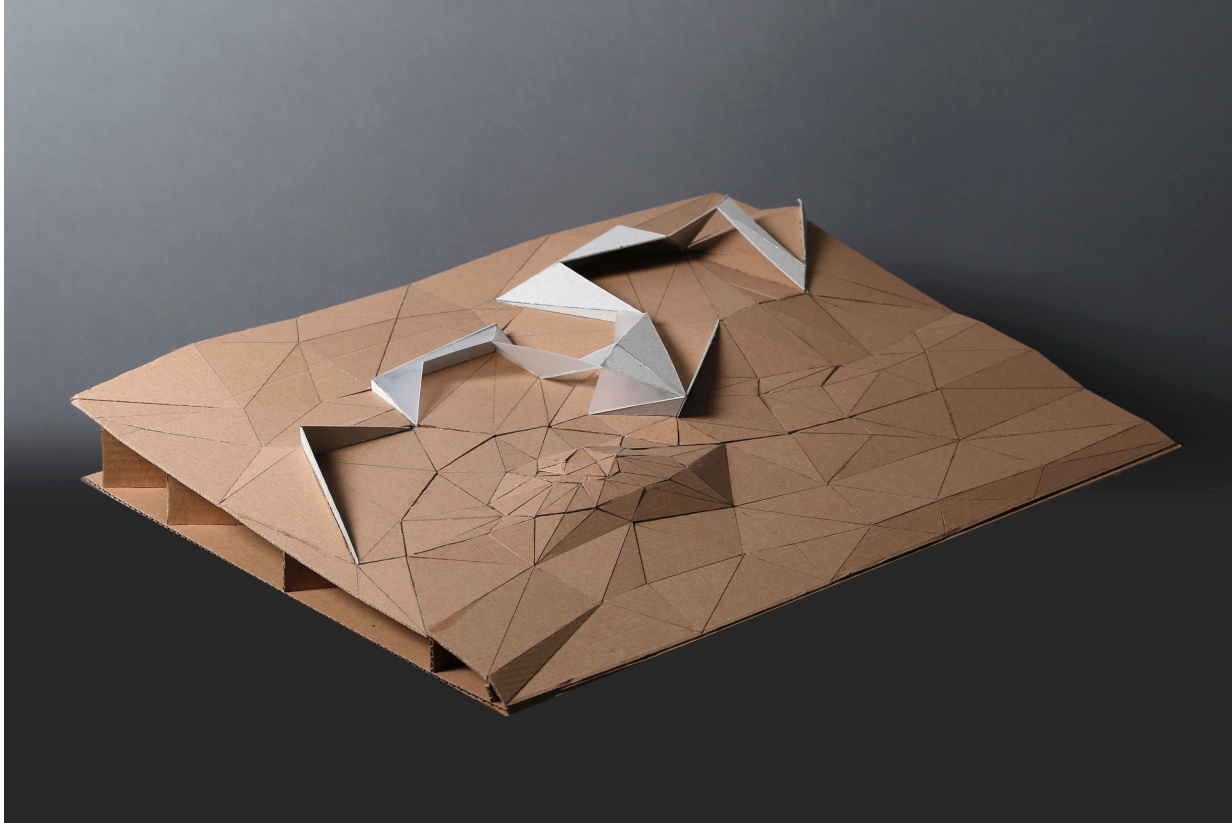
**1** Zemin düzenlemesi, düşey yapı elemanları (duvarlar, strüktürel çerçeveler) ve yatay düzlemlerin insan ölçeği baz alınarak işlendiği  
1/200 maket

**2** Mekân organizasyon senaryosu – anafikri anlatan mimari  
diagramlar (35x50)

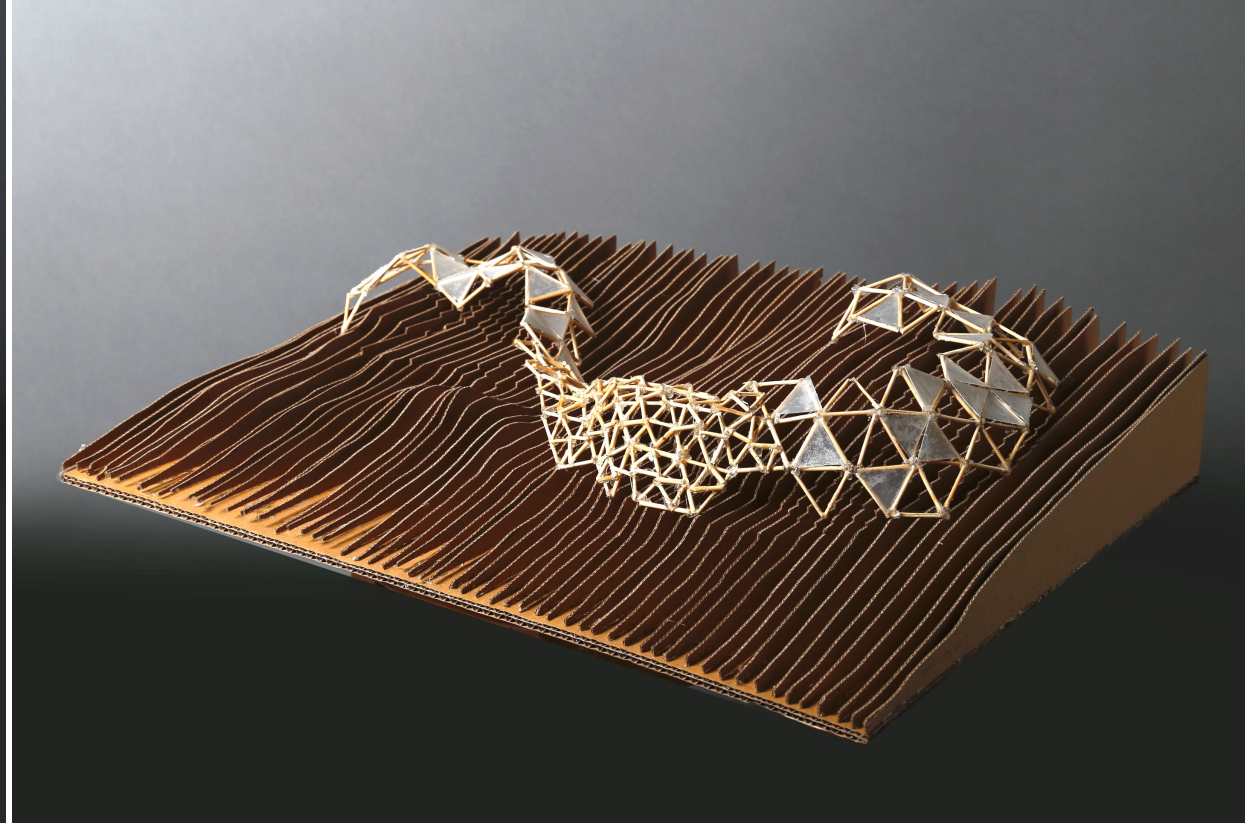
**3** 1/200 plan

**4** 1/200 (minimum) 2 adet kesit



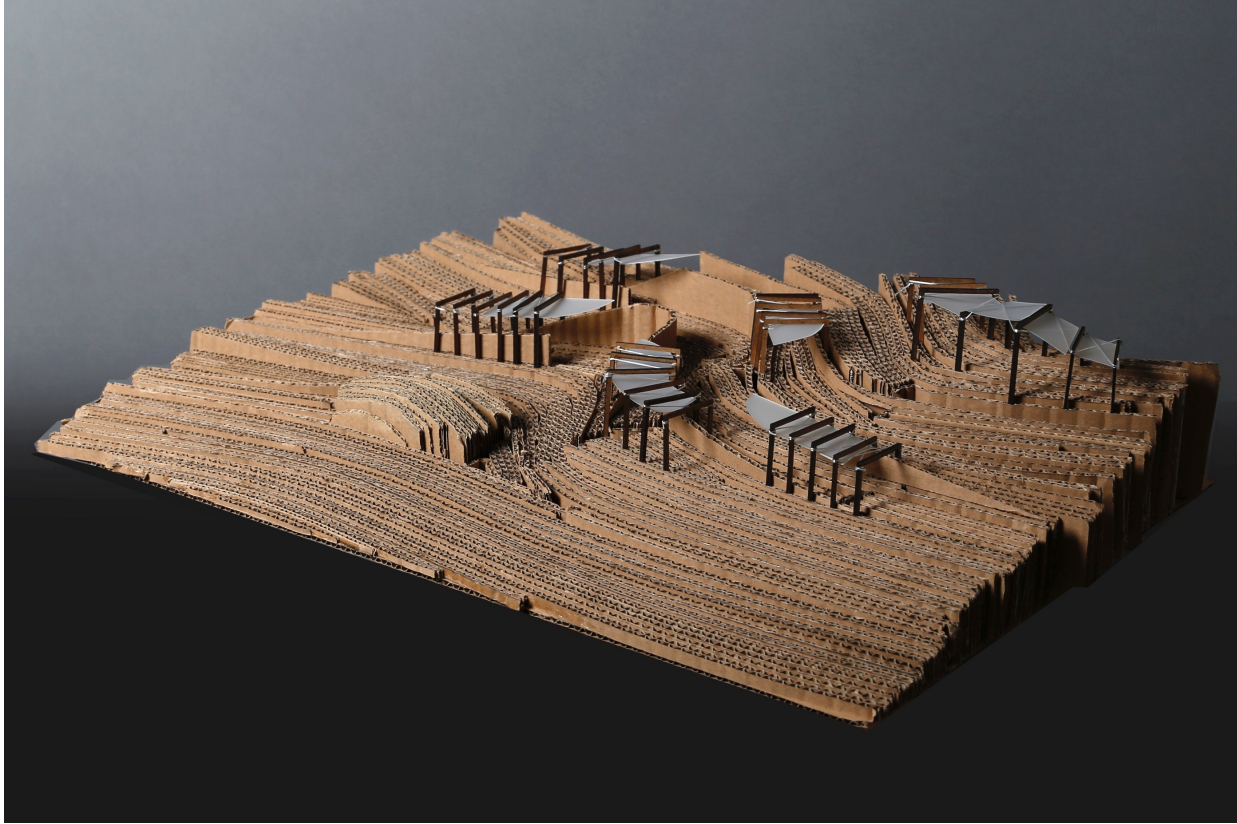


92

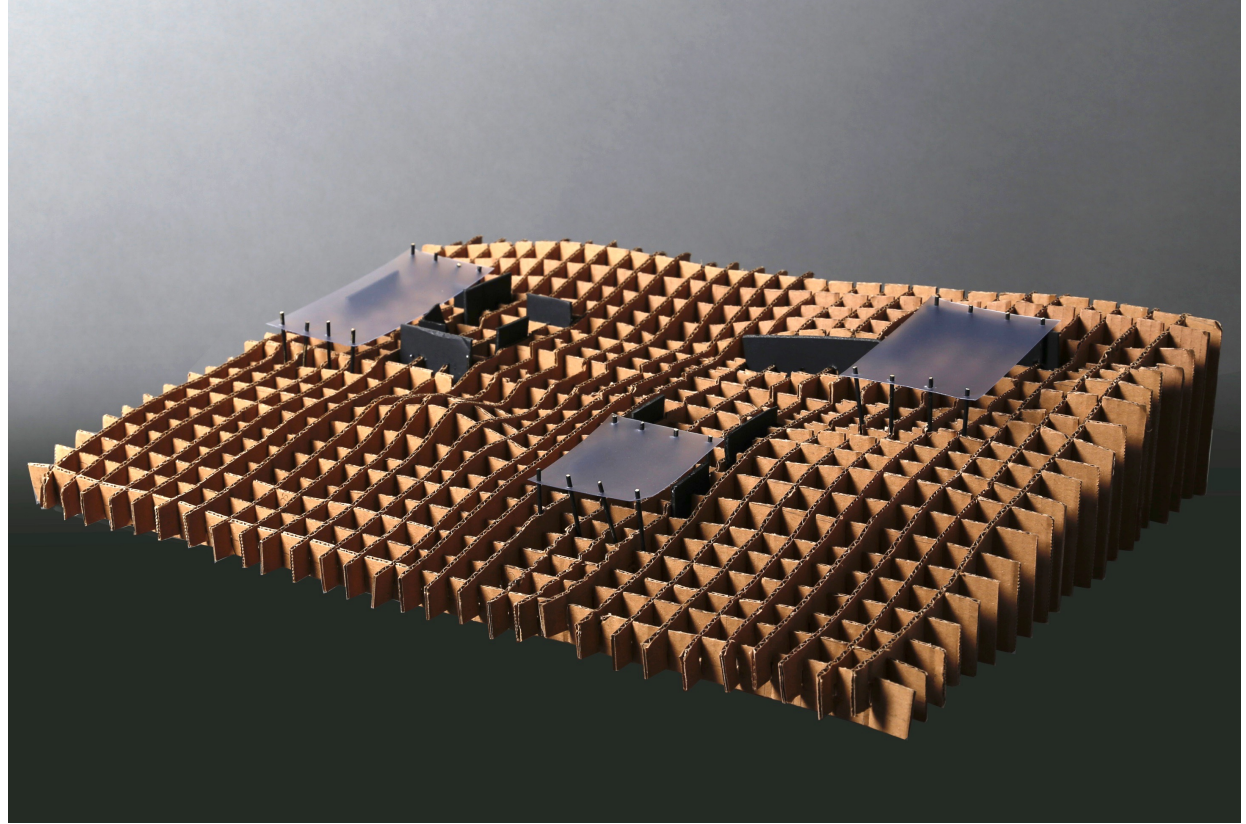


90



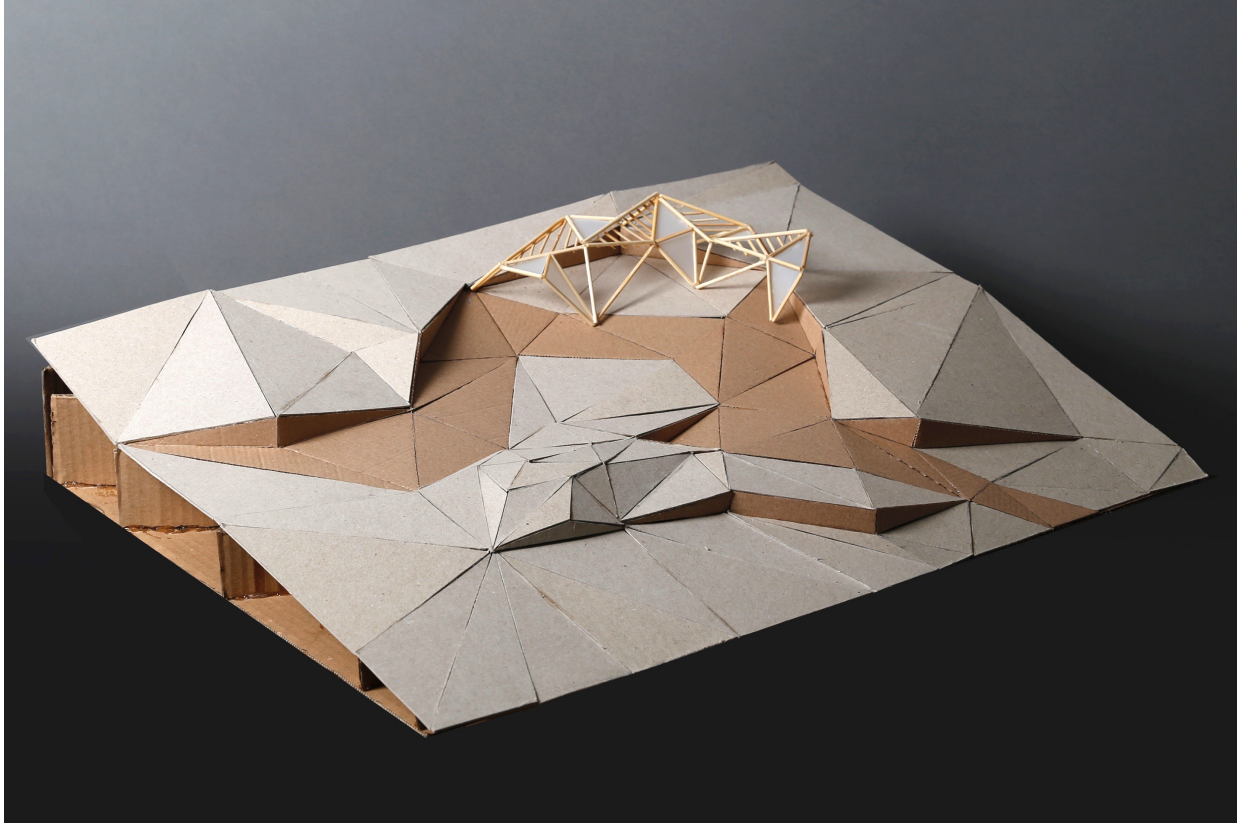


92

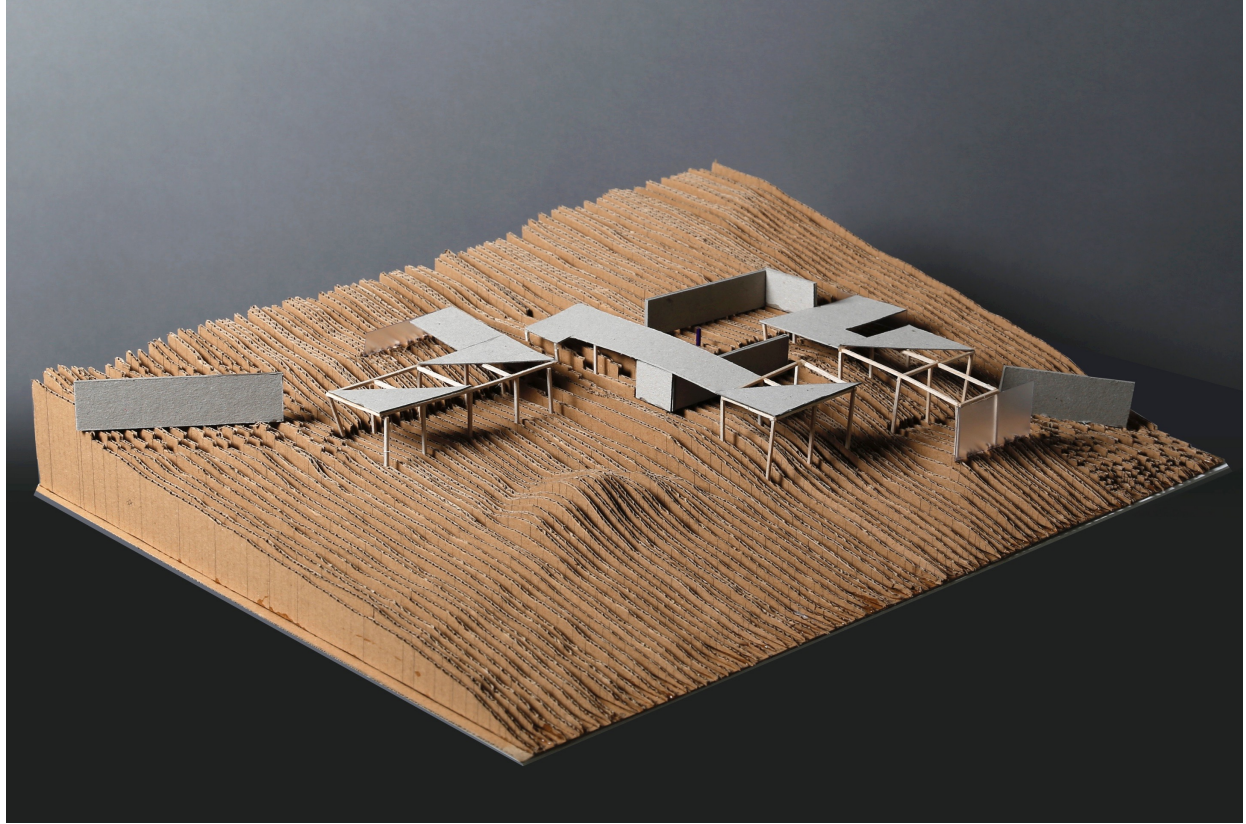


80



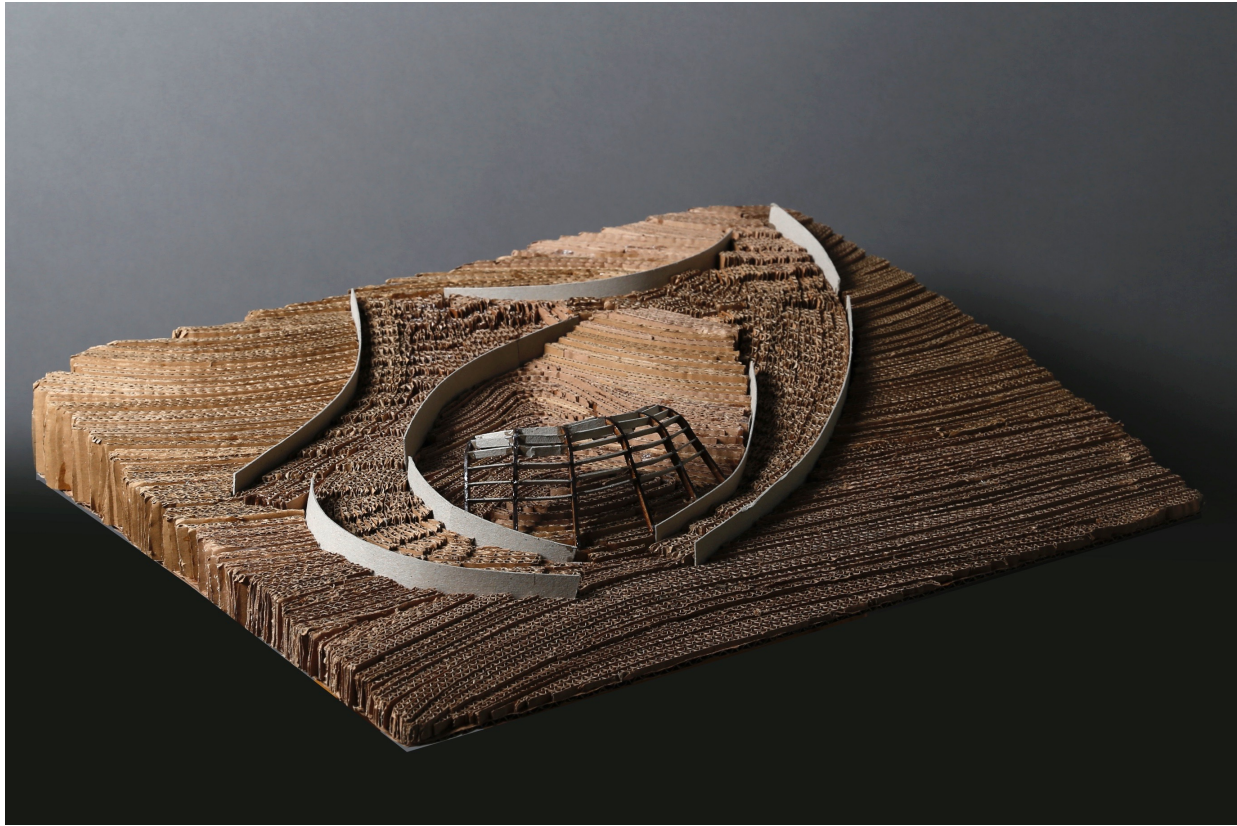


77

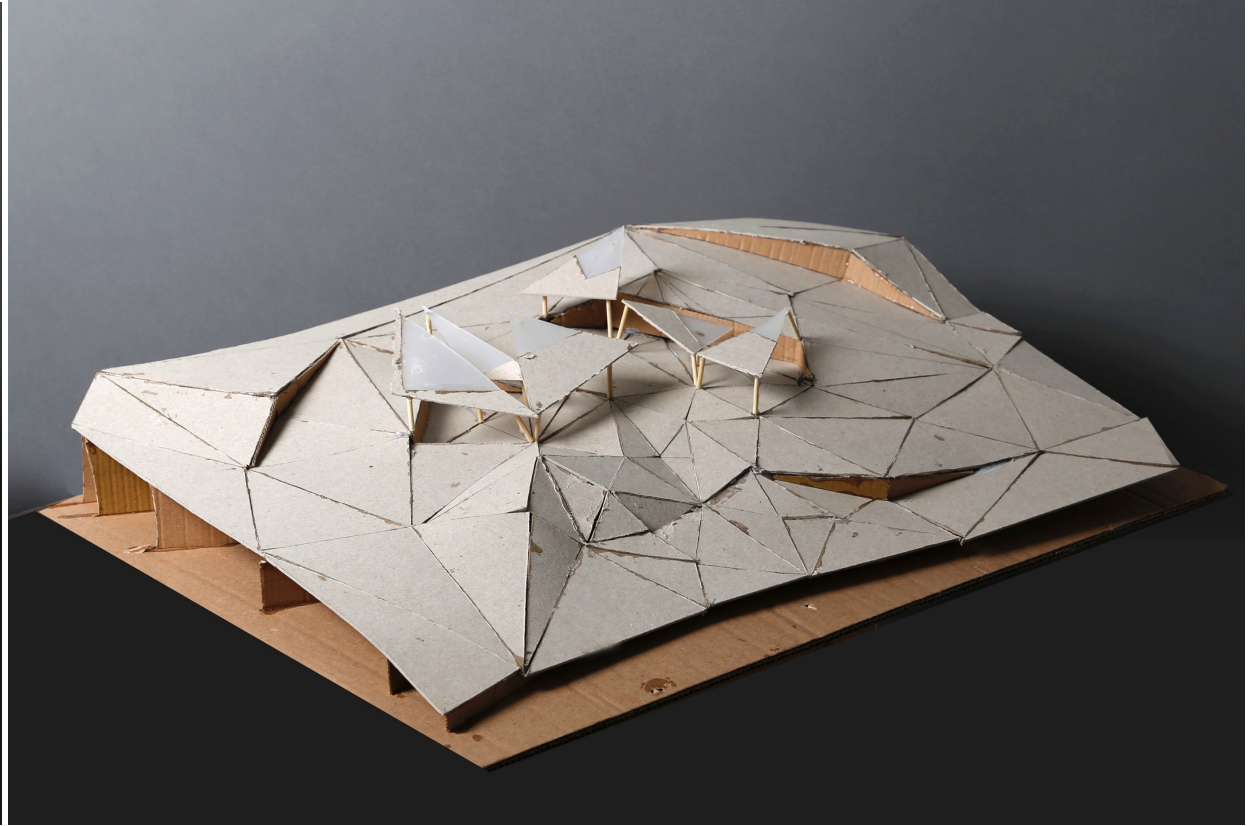


75





70

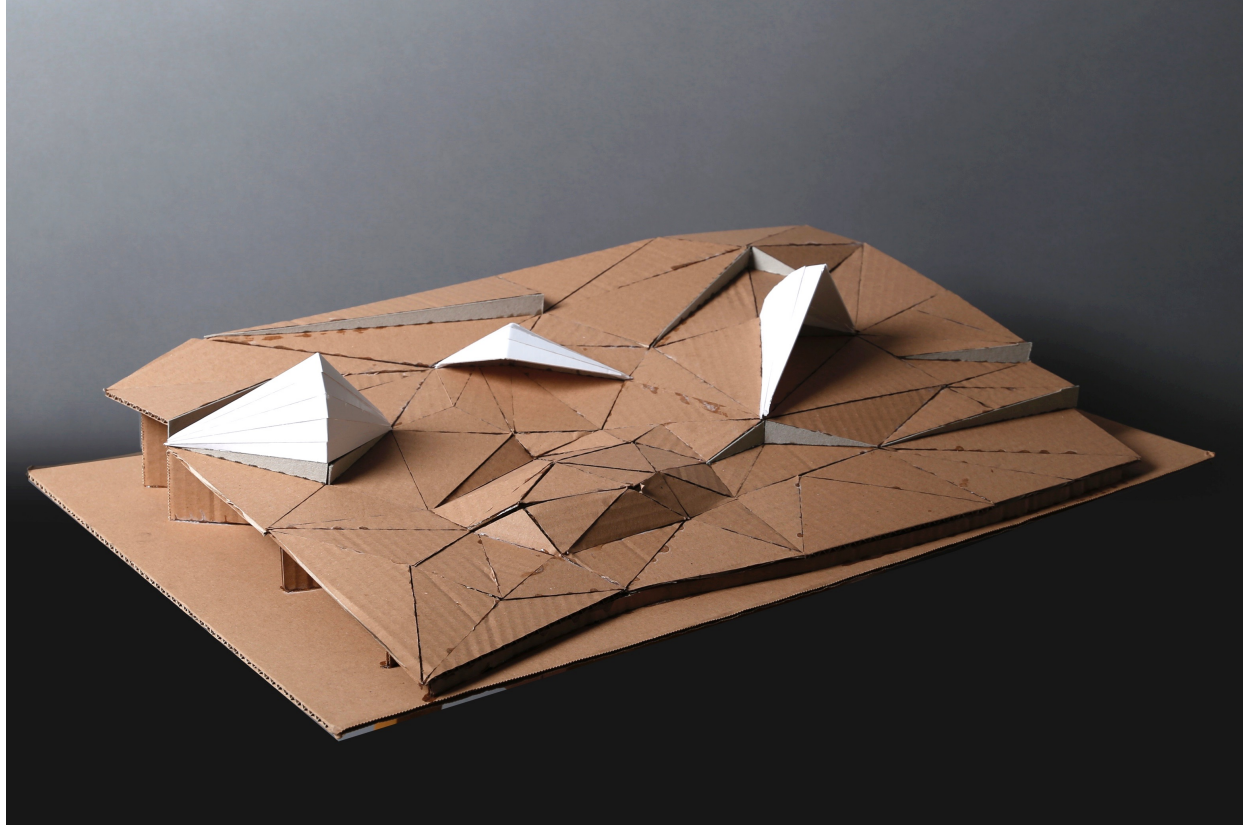


69





68



63