

ATILIM ÜNİVERSİTESİ

GSTMF | MİMARLIK BÖLÜMÜ- 2021-2022 GÜZ AKADEMİK YARIYILI

MMR 401 | Mimari Tasarım V

Emel Akın . Mete Öz

Faruk Eşim . Haluk Kara

Nami Hatırlı. Aytaç Özen

MMR 401 | Mimari Tasarım V

TURİZM MEKÂNLARINA ALTERNATİF YAKLAŞIM: BEYPAZARI ÖRNEĞİ

1- DİJİTAL ÜRETİM, SOSYAL VE KÜLTÜREL ETKİLEŞİM KOMPLEKSİ

2- AKTİF YAŞLANMA-BARINMA-SOSYAL VE KÜLTÜREL İLETİŞİM KOMPLEKSİ (ÜÇÜNCÜ YAŞ TURİZMİ)

Beypazarı Özelinde Senaryo/Model Üretimi

Ankara'ya yaklaşık 100 km uzaklıkta olan Beypazarı, 50 bin nüfuslu bir ilçedir. İlçenin ekonomisi, tarım, ticaret, hayvancılık, sanayi ve el sanatlarına dayanmaktadır. Beypazarı'nın son yirmi yılda gününbirlik kırsal turizm alanında tanınırlığı artmıştır. Türkiye'nin iç turizmi, büyük yerleşim merkezleri yakınındaki alanlara hafta sonu yapılan hareketlilik hariç, yaklaşık 5 milyonluk bir insan hareketliliğine sahiptir. İç turizm hareketliliği ilçenin tarihi binalarının restorasyonuna, yerel ürünlerin üretim ve satışını ortaya çıkartan bir ekonomik Pazar oluşmasına neden olmuştur.

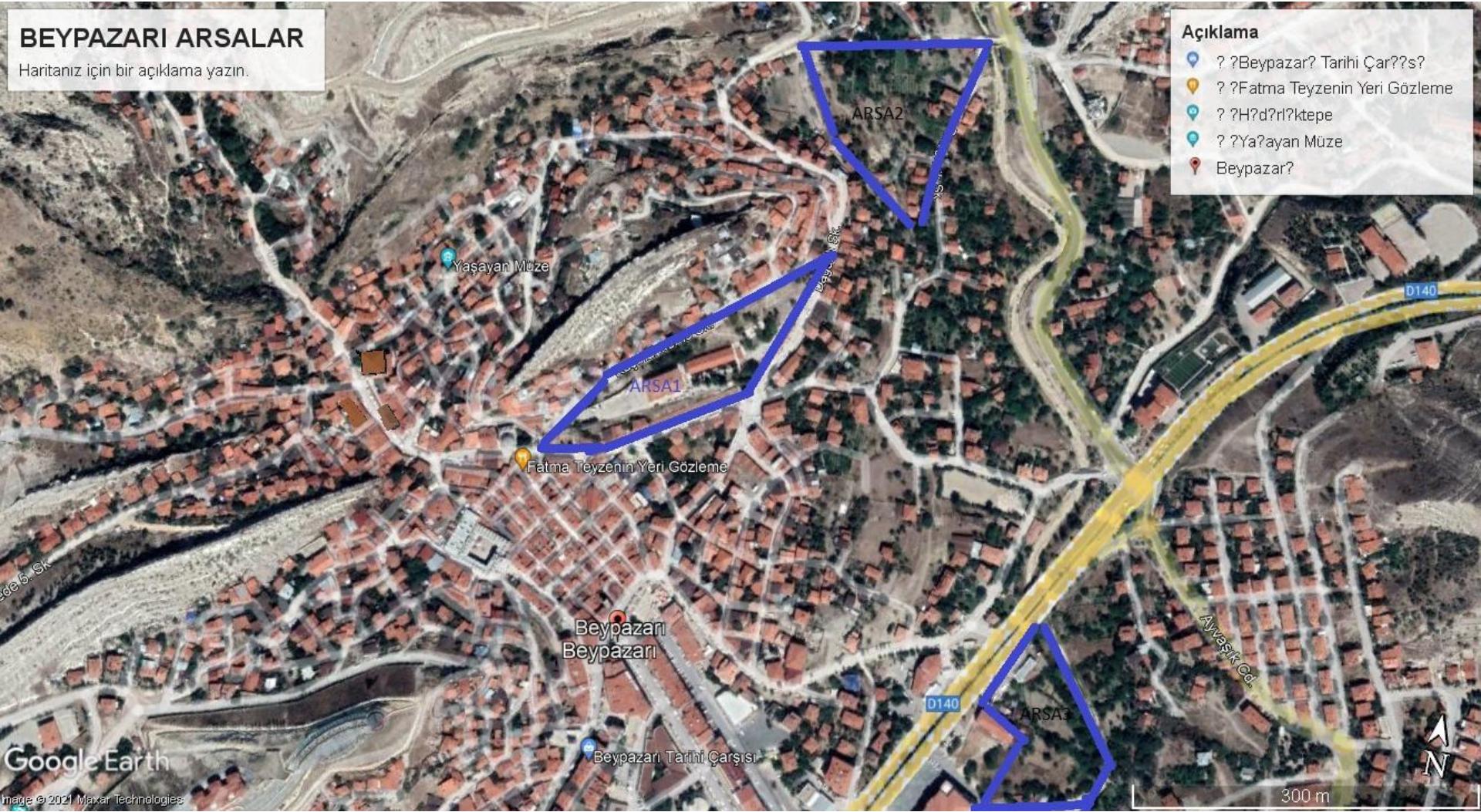
Bu dönem öğrencilerimizle, genel olarak turizm sektörünün niteliksel sorunları ve sektörün günümüzdeki ekonomik sorunlarının dikkate alınarak Beypazarı örneği üzerinden yeni yaklaşımların/politikaların tartışılacaktır. Öğrencilerimizden, hafta sonu ağırlıklı gününbirlik turizme alternatif olarak uzun süreli kalıcı, tersine göç hareketlerine olanak tanıyan ve kırsal kalkınmanın yerinde çözümüne yönelik alternatif yaklaşımların üretilmesi beklenmektedir. Beypazarı için üretilen modelin ülke geneli için de bir model oluşturabileceği dikkate alınmalıdır.

BEYPAZARI ARSALAR

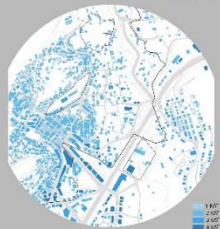
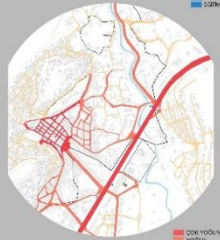
Haritanız için bir açıklama yazın.

Açıklama

- ??Beypazarı Tarihi Çarşısı?
- ??Fatma Teyzenin Yeri Gözleme
- ??H?d?rl?ktepe
- ??Yaşayan Müze
- Beypazarı?

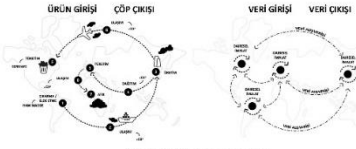


MMR401

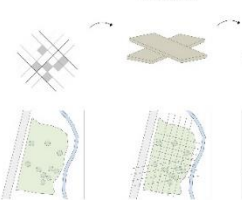
21- 22' GÜZ DÖNEMİ
TURİZM MEKANLARINA ALTERNATİF YAKLAŞIM : BEYPAZARI ÖRNEĞİBERKE AYKAN SAĞIR
18212410029

ANALİZ ÇIKTILARI

Beypazarı ilçesinin yerleşim planında kent dokusunu yansıtan geleneksel konut birimleri, bölgenin kültürel değerini yansıtan ve ekonomik gelire katkısı bulunan ticari birimler ve kamusal yapılar bulunmaktadır. Alpanlar, Türkler, Bukemim Kazımları ve Baturda kalan bölge eski kent yerleşiminin bulunduğu sít alana olarak kabul edilmektedir. Yolum Güney ve Doğusunda kalan bölgede ise yeni yerleşim bölgesi bulunmaktadır. Eski kent yerleşiminde yapılar 2-3 katlı iken yeni yerleşim bölgesinde 4-5 katlı olarak görülmektedir. Kent yerleşimindeki yeşil alanlar genellikle konut kullanımına özel yeşil yeşil özelliği gösterirken, Atatürk parkı kamuya hizmet eden aktif yeşil alanlardır. Buhar üzerinde toplu taşıma durakları yer alırken kent içine erişim yolları da özel araçlarla sağlanmaktadır.



Doğrusal Üretimden Döngüsel Üretim Sistemine



DİJİTAL ÜRETİM KOMPLEKSİ

Kullanıcılar

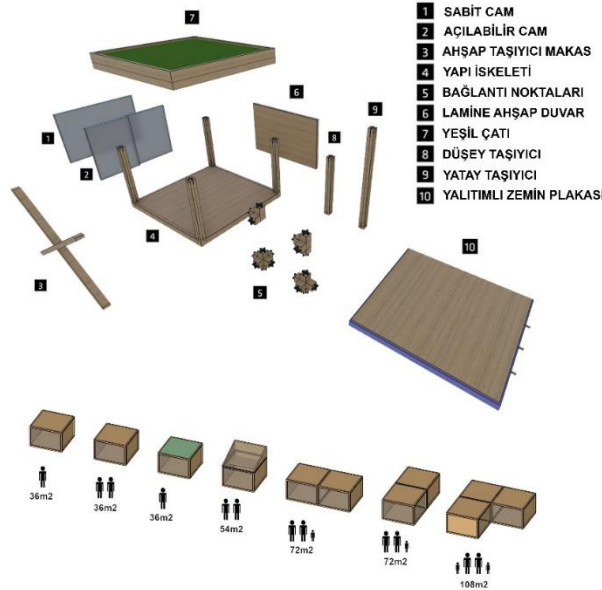
Yüksek kaliteli programlar, yeni halk ile bir araya gelinen bir kullanım modeli oluşturulmuştur.

Yapı ve Mekan İçerik

Yüksek kaliteli bölgenin kaliteli yerlere yerleşmesi, yeni halkın sorularına, ihtiyaçlarına ve farklılıklarına (çocuklar için) çözümler üretilmesi için çözümler üretilmiştir. Mekan ve kullanım alanlarının, doğayla uyumlu, doğal hayata yakın ve insanlara yararlı yapılar üretilmiştir. Bölgeye uygun yapılar, yapılarındaki moderniteyi, teknolojiyi ve insanlarla bir araya alan yapıları temsil etmektedir. Ancak modernite ile daha kaliteli yapılar üretilmesi için yapılar ve mekanlar kullanılarak, değişim ve yenilikler için alanlar ile dijitalleşen alanlar üretilmiştir. Bu alanlar, değişim ve yenilikler için alanlar üretilmiştir. Bu alanlar, değişim ve yenilikler için alanlar üretilmiştir.

PROJE RAPORU

Mevcut kullanım alanlarına alternatif olarak döngüsel üretim modeli oluşturulmuştur. Geleneksel üretim alanları bir şekilde üretilmiş gibi yapılar üretilmiştir. Mekan ve kullanım alanlarının, doğayla uyumlu, doğal hayata yakın ve insanlara yararlı yapılar üretilmiştir. Bölgeye uygun yapılar, yapılarındaki moderniteyi, teknolojiyi ve insanlarla bir araya alan yapıları temsil etmektedir. Ancak modernite ile daha kaliteli yapılar üretilmesi için yapılar ve mekanlar kullanılarak, değişim ve yenilikler için alanlar üretilmiştir. Bu alanlar, değişim ve yenilikler için alanlar üretilmiştir.



İHTİFAÇ PROGRAMI

Yapıya Birimler (3000 - 3500 m²)

Yüksek kaliteli yapılar, yapılarındaki moderniteyi, teknolojiyi ve insanlarla bir araya alan yapıları temsil etmektedir.

Yüksek kaliteli yapılar, yapılarındaki moderniteyi, teknolojiyi ve insanlarla bir araya alan yapıları temsil etmektedir.

Yüksek kaliteli yapılar, yapılarındaki moderniteyi, teknolojiyi ve insanlarla bir araya alan yapıları temsil etmektedir.

Yüksek kaliteli yapılar, yapılarındaki moderniteyi, teknolojiyi ve insanlarla bir araya alan yapıları temsil etmektedir.

Yüksek kaliteli yapılar, yapılarındaki moderniteyi, teknolojiyi ve insanlarla bir araya alan yapıları temsil etmektedir.

Yüksek kaliteli yapılar, yapılarındaki moderniteyi, teknolojiyi ve insanlarla bir araya alan yapıları temsil etmektedir.

Yüksek kaliteli yapılar, yapılarındaki moderniteyi, teknolojiyi ve insanlarla bir araya alan yapıları temsil etmektedir.

Yüksek kaliteli yapılar, yapılarındaki moderniteyi, teknolojiyi ve insanlarla bir araya alan yapıları temsil etmektedir.

Yüksek kaliteli yapılar, yapılarındaki moderniteyi, teknolojiyi ve insanlarla bir araya alan yapıları temsil etmektedir.

Yüksek kaliteli yapılar, yapılarındaki moderniteyi, teknolojiyi ve insanlarla bir araya alan yapıları temsil etmektedir.

Yüksek kaliteli yapılar, yapılarındaki moderniteyi, teknolojiyi ve insanlarla bir araya alan yapıları temsil etmektedir.

Yüksek kaliteli yapılar, yapılarındaki moderniteyi, teknolojiyi ve insanlarla bir araya alan yapıları temsil etmektedir.

Yüksek kaliteli yapılar, yapılarındaki moderniteyi, teknolojiyi ve insanlarla bir araya alan yapıları temsil etmektedir.

Yüksek kaliteli yapılar, yapılarındaki moderniteyi, teknolojiyi ve insanlarla bir araya alan yapıları temsil etmektedir.

Yüksek kaliteli yapılar, yapılarındaki moderniteyi, teknolojiyi ve insanlarla bir araya alan yapıları temsil etmektedir.

Yüksek kaliteli yapılar, yapılarındaki moderniteyi, teknolojiyi ve insanlarla bir araya alan yapıları temsil etmektedir.

Yüksek kaliteli yapılar, yapılarındaki moderniteyi, teknolojiyi ve insanlarla bir araya alan yapıları temsil etmektedir.

Yüksek kaliteli yapılar, yapılarındaki moderniteyi, teknolojiyi ve insanlarla bir araya alan yapıları temsil etmektedir.

Yüksek kaliteli yapılar, yapılarındaki moderniteyi, teknolojiyi ve insanlarla bir araya alan yapıları temsil etmektedir.

Yüksek kaliteli yapılar, yapılarındaki moderniteyi, teknolojiyi ve insanlarla bir araya alan yapıları temsil etmektedir.

Yüksek kaliteli yapılar, yapılarındaki moderniteyi, teknolojiyi ve insanlarla bir araya alan yapıları temsil etmektedir.

Yüksek kaliteli yapılar, yapılarındaki moderniteyi, teknolojiyi ve insanlarla bir araya alan yapıları temsil etmektedir.

Yüksek kaliteli yapılar, yapılarındaki moderniteyi, teknolojiyi ve insanlarla bir araya alan yapıları temsil etmektedir.

Yüksek kaliteli yapılar, yapılarındaki moderniteyi, teknolojiyi ve insanlarla bir araya alan yapıları temsil etmektedir.

Yüksek kaliteli yapılar, yapılarındaki moderniteyi, teknolojiyi ve insanlarla bir araya alan yapıları temsil etmektedir.

Yüksek kaliteli yapılar, yapılarındaki moderniteyi, teknolojiyi ve insanlarla bir araya alan yapıları temsil etmektedir.

Yüksek kaliteli yapılar, yapılarındaki moderniteyi, teknolojiyi ve insanlarla bir araya alan yapıları temsil etmektedir.

Yüksek kaliteli yapılar, yapılarındaki moderniteyi, teknolojiyi ve insanlarla bir araya alan yapıları temsil etmektedir.

Yüksek kaliteli yapılar, yapılarındaki moderniteyi, teknolojiyi ve insanlarla bir araya alan yapıları temsil etmektedir.

Yüksek kaliteli yapılar, yapılarındaki moderniteyi, teknolojiyi ve insanlarla bir araya alan yapıları temsil etmektedir.

Yüksek kaliteli yapılar, yapılarındaki moderniteyi, teknolojiyi ve insanlarla bir araya alan yapıları temsil etmektedir.

Yüksek kaliteli yapılar, yapılarındaki moderniteyi, teknolojiyi ve insanlarla bir araya alan yapıları temsil etmektedir.

Yüksek kaliteli yapılar, yapılarındaki moderniteyi, teknolojiyi ve insanlarla bir araya alan yapıları temsil etmektedir.

Yüksek kaliteli yapılar, yapılarındaki moderniteyi, teknolojiyi ve insanlarla bir araya alan yapıları temsil etmektedir.

Yüksek kaliteli yapılar, yapılarındaki moderniteyi, teknolojiyi ve insanlarla bir araya alan yapıları temsil etmektedir.

Yüksek kaliteli yapılar, yapılarındaki moderniteyi, teknolojiyi ve insanlarla bir araya alan yapıları temsil etmektedir.

Yüksek kaliteli yapılar, yapılarındaki moderniteyi, teknolojiyi ve insanlarla bir araya alan yapıları temsil etmektedir.

Yüksek kaliteli yapılar, yapılarındaki moderniteyi, teknolojiyi ve insanlarla bir araya alan yapıları temsil etmektedir.

Yüksek kaliteli yapılar, yapılarındaki moderniteyi, teknolojiyi ve insanlarla bir araya alan yapıları temsil etmektedir.

Yüksek kaliteli yapılar, yapılarındaki moderniteyi, teknolojiyi ve insanlarla bir araya alan yapıları temsil etmektedir.

Yüksek kaliteli yapılar, yapılarındaki moderniteyi, teknolojiyi ve insanlarla bir araya alan yapıları temsil etmektedir.

Yüksek kaliteli yapılar, yapılarındaki moderniteyi, teknolojiyi ve insanlarla bir araya alan yapıları temsil etmektedir.

Yüksek kaliteli yapılar, yapılarındaki moderniteyi, teknolojiyi ve insanlarla bir araya alan yapıları temsil etmektedir.

Yüksek kaliteli yapılar, yapılarındaki moderniteyi, teknolojiyi ve insanlarla bir araya alan yapıları temsil etmektedir.

Yüksek kaliteli yapılar, yapılarındaki moderniteyi, teknolojiyi ve insanlarla bir araya alan yapıları temsil etmektedir.

Yüksek kaliteli yapılar, yapılarındaki moderniteyi, teknolojiyi ve insanlarla bir araya alan yapıları temsil etmektedir.

Yüksek kaliteli yapılar, yapılarındaki moderniteyi, teknolojiyi ve insanlarla bir araya alan yapıları temsil etmektedir.

Yüksek kaliteli yapılar, yapılarındaki moderniteyi, teknolojiyi ve insanlarla bir araya alan yapıları temsil etmektedir.

Yüksek kaliteli yapılar, yapılarındaki moderniteyi, teknolojiyi ve insanlarla bir araya alan yapıları temsil etmektedir.

Yüksek kaliteli yapılar, yapılarındaki moderniteyi, teknolojiyi ve insanlarla bir araya alan yapıları temsil etmektedir.

Yüksek kaliteli yapılar, yapılarındaki moderniteyi, teknolojiyi ve insanlarla bir araya alan yapıları temsil etmektedir.

Yüksek kaliteli yapılar, yapılarındaki moderniteyi, teknolojiyi ve insanlarla bir araya alan yapıları temsil etmektedir.

Yüksek kaliteli yapılar, yapılarındaki moderniteyi, teknolojiyi ve insanlarla bir araya alan yapıları temsil etmektedir.

Yüksek kaliteli yapılar, yapılarındaki moderniteyi, teknolojiyi ve insanlarla bir araya alan yapıları temsil etmektedir.

Yüksek kaliteli yapılar, yapılarındaki moderniteyi, teknolojiyi ve insanlarla bir araya alan yapıları temsil etmektedir.

Yüksek kaliteli yapılar, yapılarındaki moderniteyi, teknolojiyi ve insanlarla bir araya alan yapıları temsil etmektedir.

Yüksek kaliteli yapılar, yapılarındaki moderniteyi, teknolojiyi ve insanlarla bir araya alan yapıları temsil etmektedir.

Yüksek kaliteli yapılar, yapılarındaki moderniteyi, teknolojiyi ve insanlarla bir araya alan yapıları temsil etmektedir.

Yüksek kaliteli yapılar, yapılarındaki moderniteyi, teknolojiyi ve insanlarla bir araya alan yapıları temsil etmektedir.

Yüksek kaliteli yapılar, yapılarındaki moderniteyi, teknolojiyi ve insanlarla bir araya alan yapıları temsil etmektedir.

Yüksek kaliteli yapılar, yapılarındaki moderniteyi, teknolojiyi ve insanlarla bir araya alan yapıları temsil etmektedir.

Yüksek kaliteli yapılar, yapılarındaki moderniteyi, teknolojiyi ve insanlarla bir araya alan yapıları temsil etmektedir.



Dijital Üretim, Sosyal Ve Kültürel Etkileşim Kompleksi

(BA) | 401 | Emel Akın. Mete Öz



Dijital Üretim, Sosyal Ve Kültürel Etkileşim Kompleksi

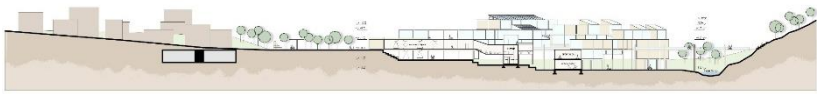
(BA) | 401 | Emel Akın. Mete Öz



VAZİYET PLANI ÖLÇEK : 1/1500



+4.00 / +6.00 KOT PLANI ÖLÇEK : 1/1200



A-A KESİTİ ÖLÇEK : 1/200



B-B KESİTİ ÖLÇEK : 1/200



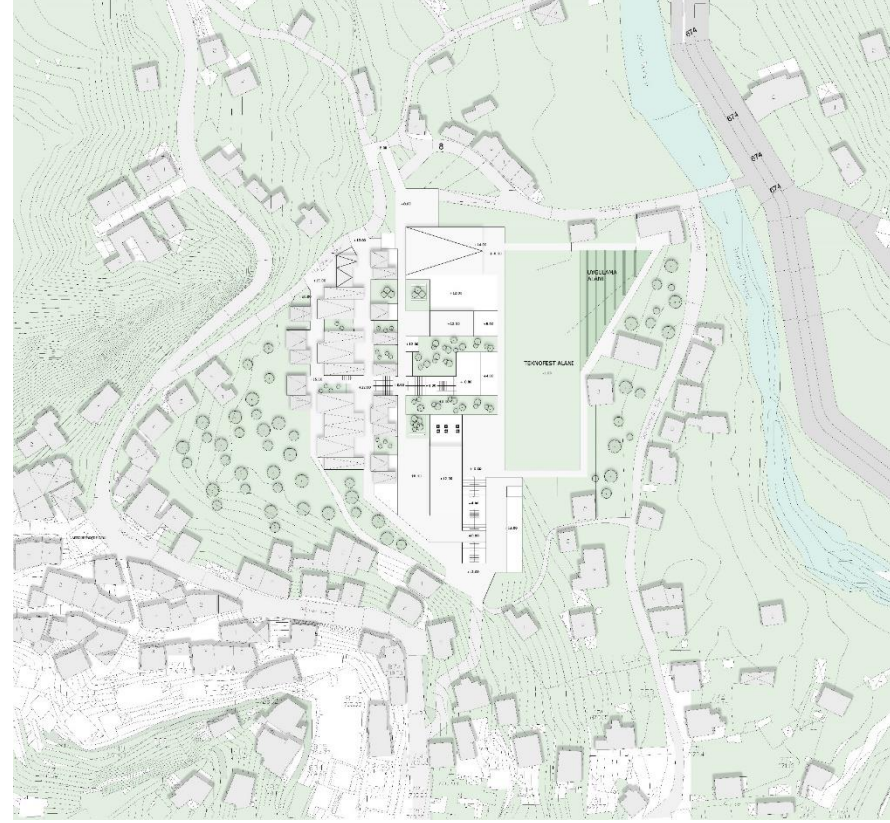
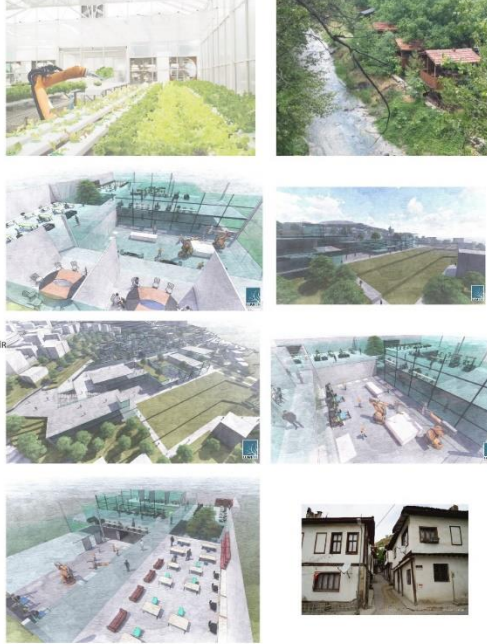
GÜNEY GÖRÜNÜŞÜ ÖLÇEK : 1/200

Dijital Üretim, Sosyal Ve Kültürel Etkileşim Kompleksi

(CC)| 401 | Emel Akın. Mete Öz

TARIM ARGE VE İNOVASYON MERRKEZİ

- TESPİT EDİLEN SORUNLAR**
- MEVCUT TARIM ARAZİLERİNİN KULLANILMAMASI
 - TARIM ARAZİLERİNDE YAPILŞMA
 - TÜKENİBİLEN KAYNAKLARIN ETKİN VE VERİMLİ BİR ŞEKİLDE KULLANILMAMASI
 - İLERİDE BEYPAZARI KÜLTÜRÜNÜ AKTARABİLECEK GENÇLERİN BURADA YERİNE ŞEHİRE GÖÇÜ
- TEKNOLOJİK YETERSİZLİKTEN DOLAYI EKONOMİK VE ENERJİ AÇISINDAN KAYIP YAŞANIYOR.**
- ÇÖZÜM ÖNERİLERİ**
- TARIMDA TEKNOLOJİDEN FAYDANILARAK EKONOMİ VE ENERJİ BAKIMINDAN KAZANÇ ÖNGÖRÜLDÜ.
 - BÜYÜK ŞEHİRLERE GÖÇÜ TERSİNE ÇEVİRECEK ALTYAPI OLUŞTURULMAYA ÇALIŞILDI.
 - TEKNOFESTLER DÜZENLENEREK BEYPAZARINA TURİST ÇEKİLMESİ VE İNSANLARI BİLİNKLENDİRMEK HEDEFLENDİ KÜRESEL İSİNMADAN KAYNAKLI TARIMSAL ALANLARDA KULLANILAN ENERJİLERİN EN AZA İNDİRİLMESİ.
 - STATLERİNİ VE YAZILIMCI BİLİM İNSANI GİBİ İNSANLARIN BEYPAZARI KÜLTÜRÜYLE TANİŞMASI VE BEYPAZARINA KATKI SAĞLAMASI HEDEFLENMİŞTİR.
- TASARIM KARARLARI**
- PROJEDEKİ KONUTLARI BATI CEPHESİNDE KONUMLANDIRILARAK KONUT DOKUSUNA UYUM SAĞLANMAK İSTENDİ.
 - BEYPAZARI MERKEZİ VE İNOZU VADİSİNİ BİRBİRİNE BAĞLAYAN BİR SOKAK TASARLANDI.
 - KONUTLAR ÇALIŞMA VE SOSYAL ALAN KOTLARLA BİRLİKTE HİYERARŞİ SAĞLANDI.
- ÖNERİLEN MEKANLAR**
- LABORATUVARLAR
 - OFİSLER
 - DERSLİKLER
 - ATÖLYELER
 - İÇ BAHÇELER
 - PROTOTİF ÜRETİM ALANI





+0.00 KOTU PLANI Ö:1/200



+4.00 KOTU PLANI Ö:1/200



+8.00 KOTU PLANI Ö:1/200



+13.00 KOTU PLANI Ö:1/200



BEYPAZARI'NDA ARAŞTIRMA GÜÇLERİ VE STAJ MERKEZİ OLARAK TASARLANAN YAPI ÖNGÖRÜLEN YERLEŞKEDE BULGUNIN GEREKSİNDİĞİ TÜM TÜPEM VE TARIMA İZMELİK ARAŞTIRMALAR VE BU ARAŞTIRMALARA YÖNELİK EĞİTİMLERİN VERİLDİĞİ BİR MERKEZ OLMAKI HEDEFLEMİŞTİR.

YAPI TASARIMINDA ESERİ ÖZELTİ FÖRMLERİ İLE UYUMLU VE BU FÖRMLERE ÖK OLARAK KONULAN İZMELİK MERKEZİ SOSYAL BİR KAVRA BAĞLANMAKTADIR. VERİLERİN TOPLANDIĞI KONFERANSLARIN DÜZENLENİDİ ÇALIŞMA ALANLARINA HİZMET EDEN BİR SİSTEMDİR.

BEYPAZARI MERKEZİNE DOĞRU YAPILAR TOPOGRAFYA İLE YEDİRLİP SÜTUNLUKLESTİRİLMİŞE ÇALIŞMIŞTIR. BEYPAZARI'NIN KIBALICI OLAN SOKAK KAVRAMI KONAKLAMA BİRİMLERİNE YAKIŞTIRILIP DEKAVALLIK SAĞLANMASI ÇALIŞMIŞTIR.



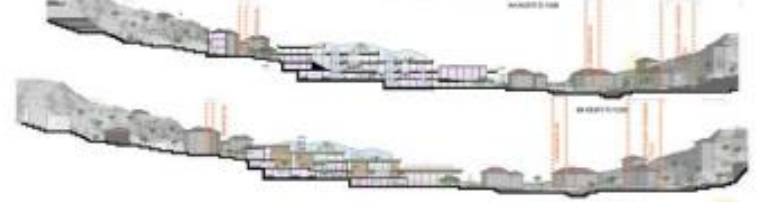
VAZİYET PLANI Ö: 1/500



KAVRAMA ÇİZİMİ Ö: 1/500



KAVRAMA ÇİZİMİ Ö: 1/500



KAVRAMA ÇİZİMİ Ö: 1/500



KAVRAMA ÇİZİMİ Ö: 1/500



KAVRAMA ÇİZİMİ Ö: 1/500

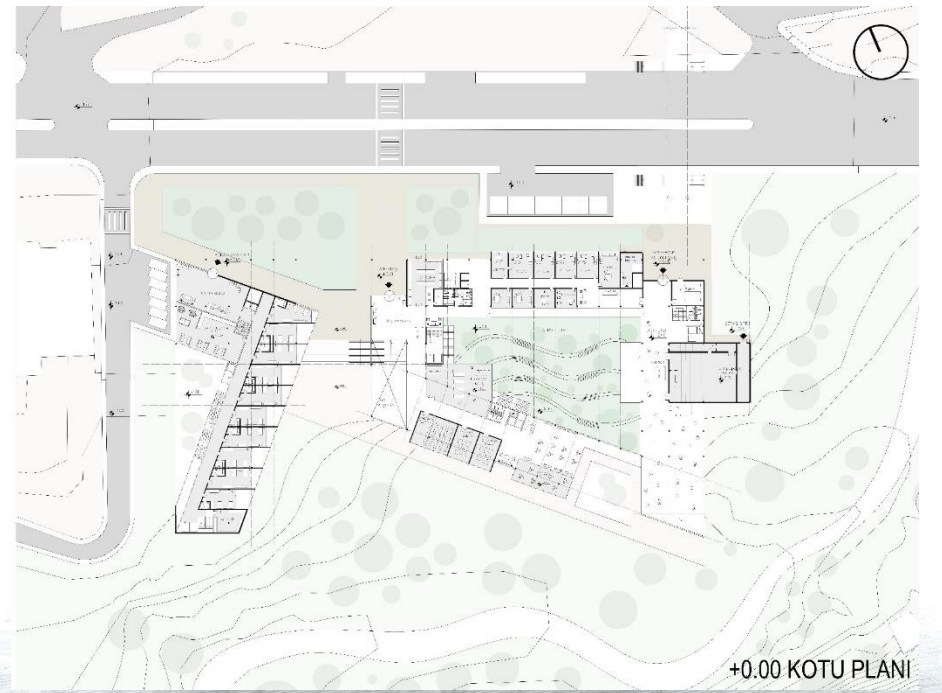


Dijital Üretim, Sosyal Ve Kültürel Etkileşim Kompleksi

(CC) |401 | Faruk Eşim. Haluk Kara



1/500 VAZİYET PLANI



+0.00 KOTU PLANI

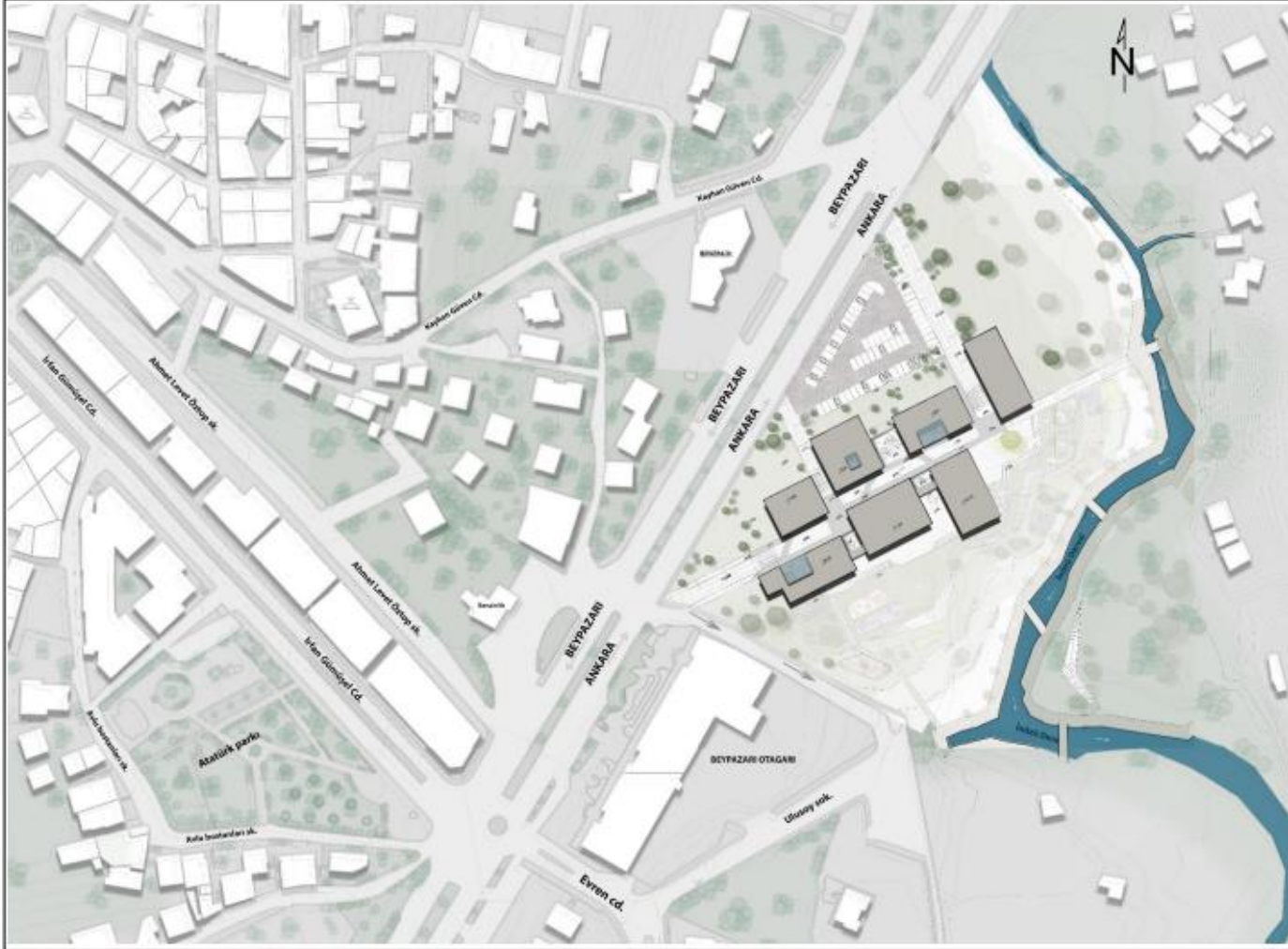


1/200 ÖLÇEK AA KESİTİ

Aktif Yaşlanma-barınma-sosyal Ve Kültürel İletişim Kompleksi

(CB) |401 | Nami Hatırlı. Aytaç Özen

Stüdyo3



VAZİYET PLANI ÖLÇEK 1/500



Aktif Yaşlanma-barınma-sosyal Ve Kültürel İletişim Kompleksi

(CB) |401 | Nami Hatırlı. Aytaç Özen

